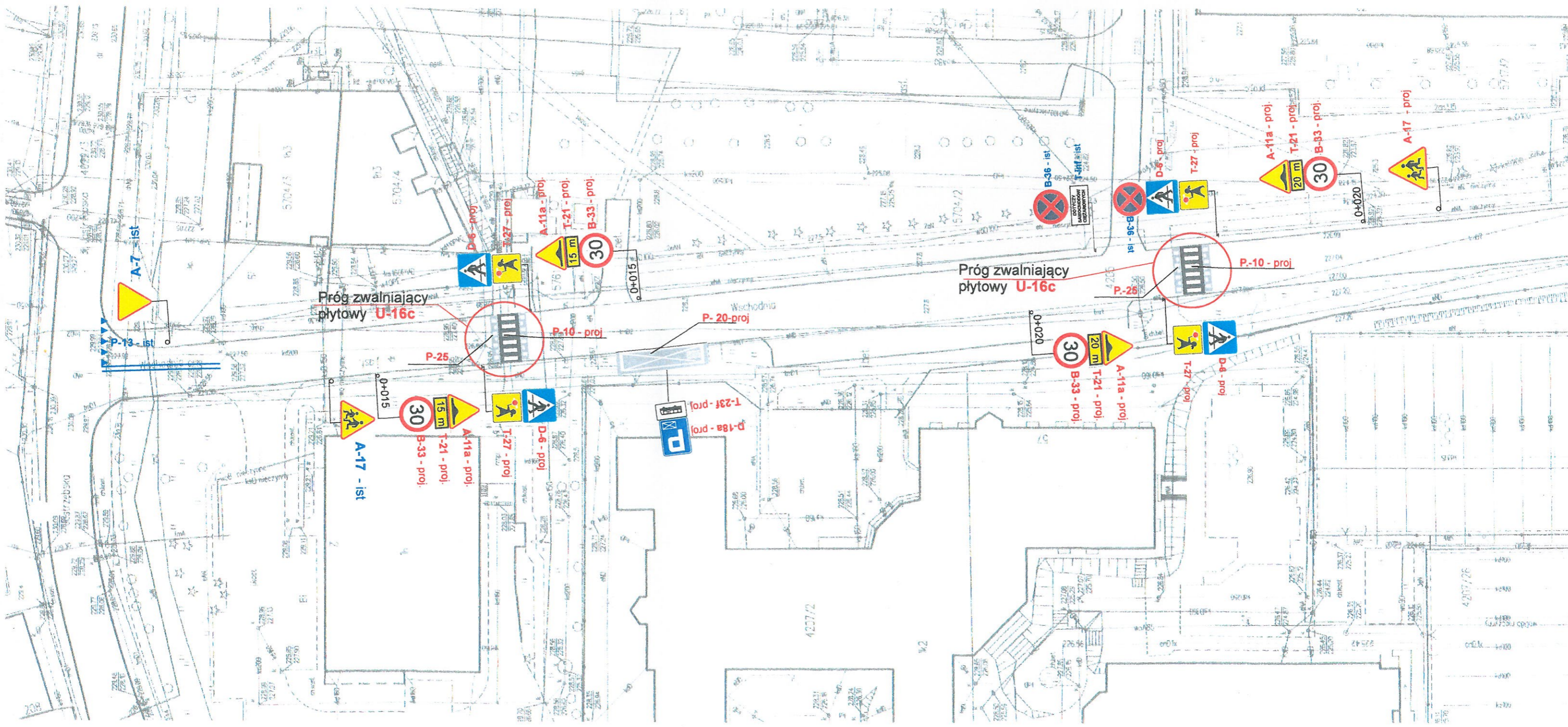


Ulica Wschodnia, odcinek od ulicy Jastrzębskiej do ulicy Staszica.
Projekt stałej organizacji ruchu w obrębie Publicznej Szkoły Podstawowej nr 2 im. Jana Pawła II
OZNAKOWANIE PROJEKTOWANE



Uspadkiem
czytymie
up. BURMISTRZA
mgr Inż. Jerzy Kucfir
Kierownik
Referatu Zarządu Dróg

A-11a - proj - oznakowanie projektowane
A-17 - ist - oznakowanie istniejące
— - oznakowanie istniejące