

**Zarządzenie Nr 14/2013
Burmistrza Szydłowca
z dnia 7 lutego 2013 roku**

w sprawie zamiany Regulaminu organizacyjnego Urzędu Miejskiego w Szydłowcu

Na podstawie art. 33 ust. 2 ustawy z dnia 8 marca 1990 roku o samorządzie gminnym (Dz.U. z 2001 r. Nr 142, poz. 1591 ze zmianami) zarządzam, co następuje:

§ 1.

Wprowadza się następujące zmiany w Regulaminie Organizacyjnym Urzędu Miejskiego w Szydłowcu, stanowiącym załącznik Nr 1 do zarządzenia Nr 51/2012 Burmistrza Szydłowca z dnia 4 czerwca 2012 roku w sprawie ustalenia Regulaminu Organizacyjnego Urzędu Miejskiego w Szydłowcu:

1. w § 7 ust. 2 dodaje się pkt 18 w brzmieniu „Audytor wewnętrzny”,
2. dodaje się § 31¹ w brzmieniu:
„§ 31¹.

1. Do zadań Audytora wewnętrznego należy:

- 1) realizacja zadań wynikających z ustawy z dnia 27 sierpnia 2009 r. o finansach publicznych (Dz.U. Nr 157, poz. 1240 ze zmianami), w szczególności prowadzenie niezależnej i obiektywnej działalności, której celem jest wspieranie Burmistrza w realizacji celów i zadań przez:
 - a) systematyczną ocenę kontroli zarządczej w Urzędzie Miejskim i jednostkach organizacyjnych Gminy pod względem adekwatności, skuteczności i efektywności tej kontroli,
 - b) przygotowanie na podstawie analizy ryzyka rocznego planu audytu wewnętrznego Urzędu,
 - c) wykonanie rocznego planu audytu wewnętrznego,
 - d) dokumentowanie przebiegu i wyników audytu oraz prowadzenie akt statych i sprawozdawczości z wykonania planu audytu wewnętrznego,
 - e) w uzasadnionych przypadkach przeprowadzenie audytu wewnętrznego poza rocznym planem audytu,
 - f) wykonywanie czynności doradczych na wniosek Burmistrza lub z własnej inicjatywy w zakresie uzgodnionym z Burmistrzem, których celem jest a usprawnienie pracy jednostki.
2. wykonywanie czynności określone w rozporządzeniu Ministra Finansów z dnia 1 lutego 2010 roku w sprawie przeprowadzania i dokumentowania audytu wewnętrznego (Dz.U. Nr 21, poz.108).”

§ 2.

Wprowadza się zmiany w Schemacie Organizacyjnym Urzędu Miejskiego w Szydłowcu, stanowiącym załącznik nr 1 do Regulaminu Organizacyjnego Urzędu Miejskiego w Szydłowcu, które określone zostały w załączniku do niniejszego zarządzenia.

§ 3.

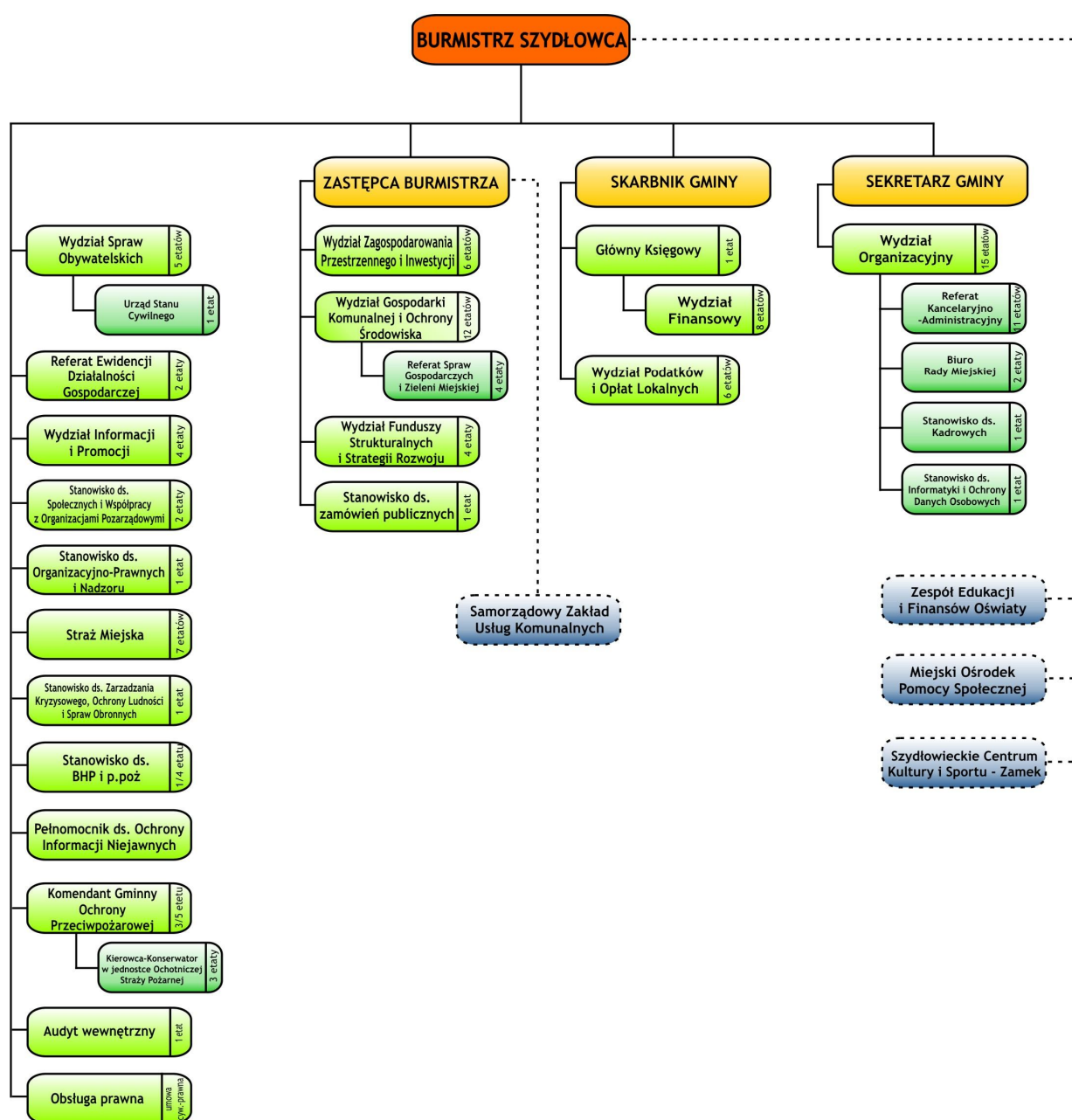
Zarządzenie wchodzi w życie z dniem podpisania.

**Burmistrz Szydłowca
Andrzej Jarzyński**

Załącznik
do zarządzenia Nr 14/2013
Burmistrza Szydłowca
z dnia 7 lutego 2013 roku

Załącznik
do Regulaminu Organizacyjnego
Urzędu Miejskiego w Szydłowcu

SCHEMAT ORGANIZACYJNY URZĘDU MIEJSKIEGO W SZYDŁOWCU



Legenda: — zależność służbowa -.-.-.- współpraca, koordynacja zadań