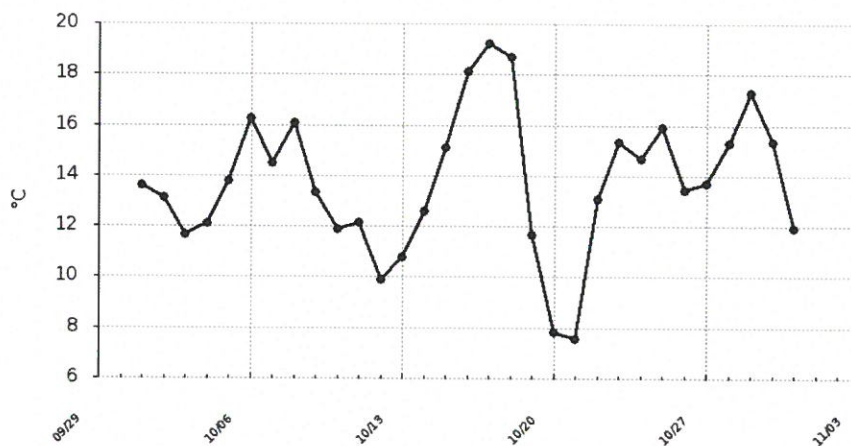


Urządzenie:

Wysoka 40 gm. Szydłowiec, Wysoka PSP

Temperatura

Data	Wartość
2022-10-01	13.59
2022-10-02	13.11
2022-10-03	11.67
2022-10-04	12.1
2022-10-05	13.76
2022-10-06	16.23
2022-10-07	14.5
2022-10-08	16.06
2022-10-09	13.31
2022-10-10	11.86
2022-10-11	12.15
2022-10-12	9.9
2022-10-13	10.77
2022-10-14	12.59
2022-10-15	15.08
2022-10-16	18.08
2022-10-17	19.22
2022-10-18	18.67
2022-10-19	11.65
2022-10-20	7.79
2022-10-21	7.56
2022-10-22	13.08
2022-10-23	15.3
2022-10-24	14.66
2022-10-25	15.88
2022-10-26	13.41
2022-10-27	13.7
2022-10-28	15.27
2022-10-29	17.28
2022-10-30	15.34
2022-10-31	11.93



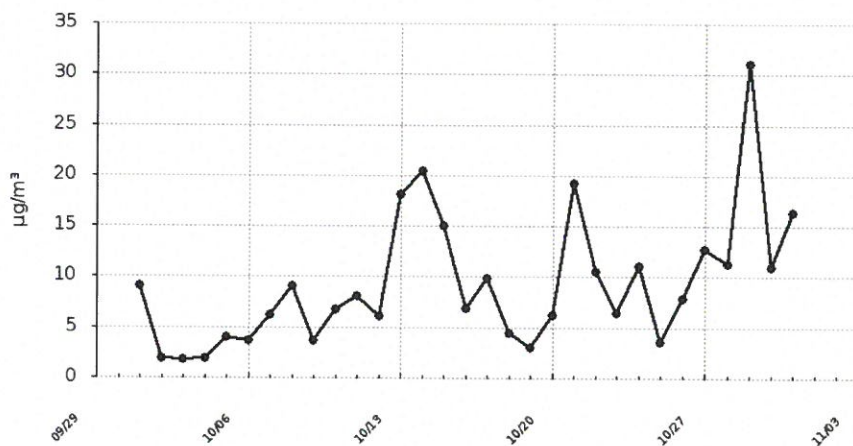
Raport wygenerowano: 2023-01-24 09:24

Urządzenie:

Wysoka 40 gm. Szydłowiec, Wysoka PSP

Pyły zawieszane o średnicy mniejszej 2.5 mikrometrów

Data	Wartość
2022-10-01	9.06
2022-10-02	1.89
2022-10-03	1.78
2022-10-04	1.88
2022-10-05	3.95
2022-10-06	3.6
2022-10-07	6.14
2022-10-08	9.07
2022-10-09	3.59
2022-10-10	6.7
2022-10-11	8.03
2022-10-12	6.04
2022-10-13	18.15
2022-10-14	20.45
2022-10-15	15.01
2022-10-16	6.8
2022-10-17	9.85
2022-10-18	4.38
2022-10-19	2.99
2022-10-20	6.15
2022-10-21	19.24
2022-10-22	10.44
2022-10-23	6.37
2022-10-24	11.07
2022-10-25	3.5
2022-10-26	7.87
2022-10-27	12.7
2022-10-28	11.27
2022-10-29	31.01
2022-10-30	10.88
2022-10-31	16.29



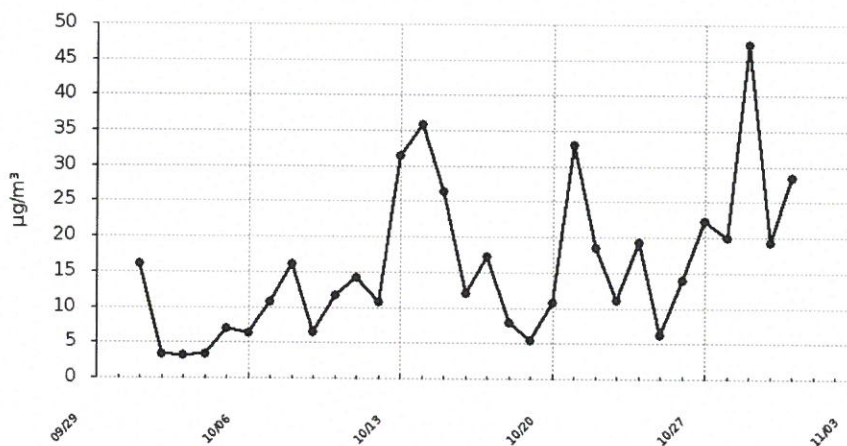
Raport wygenerowano: 2023-01-24 09:24

Urządzenie:

Wysoka 40 gm. Szydłowiec, Wysoka PSP

Pyły zawieszane o średnicy mniejszej niż 10 mikrometrów

Data	Wartość
2022-10-01	16.06
2022-10-02	3.35
2022-10-03	3.14
2022-10-04	3.35
2022-10-05	6.99
2022-10-06	6.33
2022-10-07	10.78
2022-10-08	16.06
2022-10-09	6.44
2022-10-10	11.75
2022-10-11	14.13
2022-10-12	10.77
2022-10-13	31.41
2022-10-14	35.8
2022-10-15	26.38
2022-10-16	11.96
2022-10-17	17.13
2022-10-18	7.82
2022-10-19	5.32
2022-10-20	10.78
2022-10-21	32.89
2022-10-22	18.41
2022-10-23	11.08
2022-10-24	19.18
2022-10-25	6.22
2022-10-26	13.86
2022-10-27	22.24
2022-10-28	19.89
2022-10-29	47.14
2022-10-30	19.31
2022-10-31	28.44



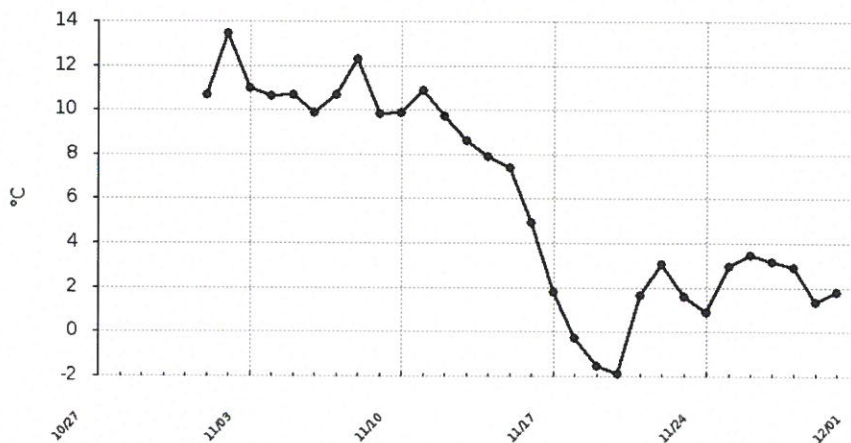
Raport wygenerowano: 2023-01-24 09:24

Urządzenie:

Wysoka 40 gm. Szydłowiec, Wysoka PSP

Temperatura

Data	Wartość
2022-11-01	10.67
2022-11-02	13.44
2022-11-03	10.96
2022-11-04	10.63
2022-11-05	10.68
2022-11-06	9.84
2022-11-07	10.66
2022-11-08	12.26
2022-11-09	9.8
2022-11-10	9.86
2022-11-11	10.88
2022-11-12	9.71
2022-11-13	8.62
2022-11-14	7.87
2022-11-15	7.4
2022-11-16	4.94
2022-11-17	1.8
2022-11-18	-0.26
2022-11-19	-1.55
2022-11-20	-1.88
2022-11-21	1.65
2022-11-22	3.04
2022-11-23	1.6
2022-11-24	0.87
2022-11-25	2.93
2022-11-26	3.43
2022-11-27	3.14
2022-11-28	2.91
2022-11-29	1.31
2022-11-30	1.8



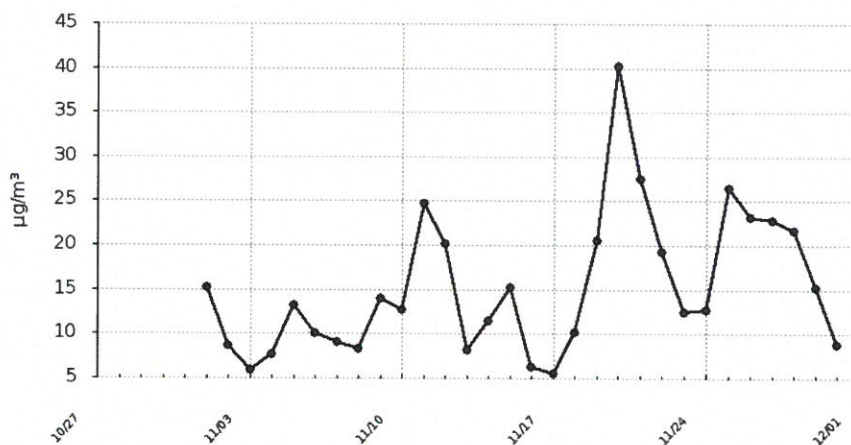
Raport wygenerowano: 2023-01-24 09:24

Urządzenie:

Wysoka 40 gm. Szydłowiec, Wysoka PSP

Pyły zawieszane o średnicy mniejszej 2.5 mikrometrów

Data	Wartość
2022-11-01	15.19
2022-11-02	8.63
2022-11-03	5.92
2022-11-04	7.64
2022-11-05	13.18
2022-11-06	10.09
2022-11-07	9.1
2022-11-08	8.3
2022-11-09	14.02
2022-11-10	12.7
2022-11-11	24.72
2022-11-12	20.19
2022-11-13	8.17
2022-11-14	11.49
2022-11-15	15.23
2022-11-16	6.23
2022-11-17	5.52
2022-11-18	10.2
2022-11-19	20.5
2022-11-20	40.17
2022-11-21	27.42
2022-11-22	19.25
2022-11-23	12.5
2022-11-24	12.74
2022-11-25	26.44
2022-11-26	23.21
2022-11-27	22.81
2022-11-28	21.67
2022-11-29	15.22
2022-11-30	8.75



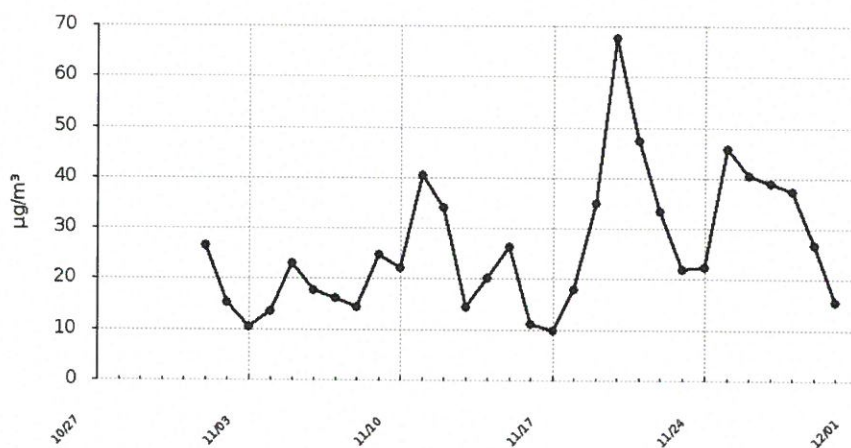
Raport wygenerowano: 2023-01-24 09:24

Urządzenie:

Wysoka 40 gm. Szydłowiec, Wysoka PSP

Pyły zawieszane o średnicy mniejszej niż 10 mikrometrów

Data	Wartość
2022-11-01	26.41
2022-11-02	15.33
2022-11-03	10.31
2022-11-04	13.41
2022-11-05	22.93
2022-11-06	17.64
2022-11-07	16.04
2022-11-08	14.36
2022-11-09	24.66
2022-11-10	22.14
2022-11-11	40.38
2022-11-12	33.95
2022-11-13	14.4
2022-11-14	20.11
2022-11-15	26.29
2022-11-16	11.02
2022-11-17	9.76
2022-11-18	17.97
2022-11-19	34.88
2022-11-20	67.67
2022-11-21	47.18
2022-11-22	33.44
2022-11-23	21.97
2022-11-24	22.31
2022-11-25	45.74
2022-11-26	40.36
2022-11-27	38.92
2022-11-28	37.31
2022-11-29	26.73
2022-11-30	15.52



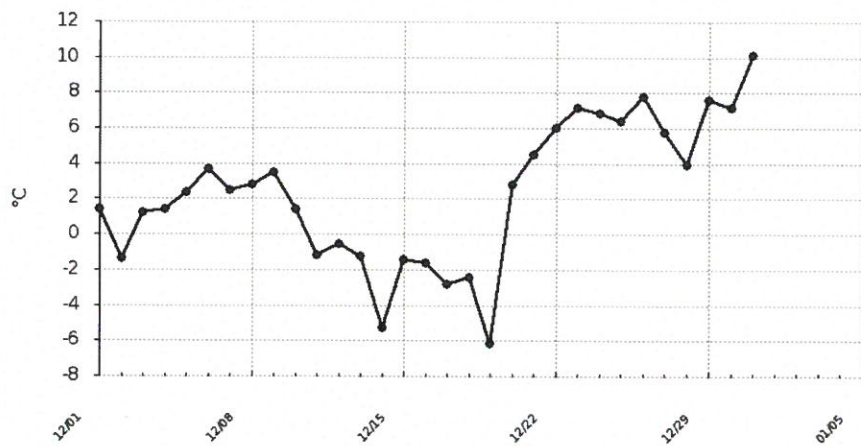
Raport wygenerowano: 2023-01-24 09:24

Urządzenie:

Wysoka 40 gm. Szydłowiec, Wysoka PSP

Temperatura

Data	Wartość
2022-12-01	1.42
2022-12-02	-1.37
2022-12-03	1.23
2022-12-04	1.42
2022-12-05	2.35
2022-12-06	3.67
2022-12-07	2.46
2022-12-08	2.79
2022-12-09	3.48
2022-12-10	1.38
2022-12-11	-1.16
2022-12-12	-0.57
2022-12-13	-1.24
2022-12-14	-5.31
2022-12-15	-1.44
2022-12-16	-1.64
2022-12-17	-2.81
2022-12-18	-2.45
2022-12-19	-6.16
2022-12-20	2.82
2022-12-21	4.51
2022-12-22	6
2022-12-23	7.13
2022-12-24	6.8
2022-12-25	6.38
2022-12-26	7.78
2022-12-27	5.74
2022-12-28	3.93
2022-12-29	7.59
2022-12-30	7.14
2022-12-31	10.12



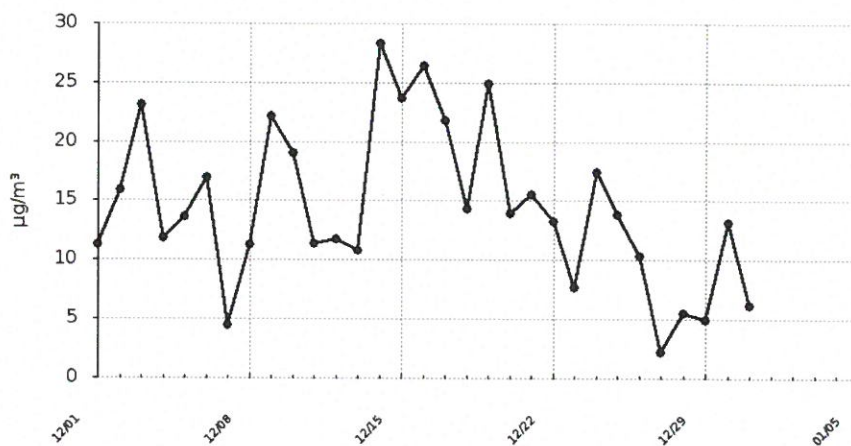
Raport wygenerowano: 2023-01-24 09:24

Urządzenie:

Wysoka 40 gm. Szydłowiec, Wysoka PSP

Pyły zawieszane o średnicy mniejszej 2.5 mikrometrów

Data	Wartość
2022-12-01	11.28
2022-12-02	15.93
2022-12-03	23.05
2022-12-04	11.84
2022-12-05	13.65
2022-12-06	16.91
2022-12-07	4.43
2022-12-08	11.3
2022-12-09	22.19
2022-12-10	19.04
2022-12-11	11.33
2022-12-12	11.69
2022-12-13	10.75
2022-12-14	28.34
2022-12-15	23.63
2022-12-16	26.37
2022-12-17	21.78
2022-12-18	14.3
2022-12-19	24.92
2022-12-20	13.9
2022-12-21	15.52
2022-12-22	13.23
2022-12-23	7.64
2022-12-24	17.4
2022-12-25	13.8
2022-12-26	10.27
2022-12-27	2.15
2022-12-28	5.48
2022-12-29	4.92
2022-12-30	13.15
2022-12-31	6.19



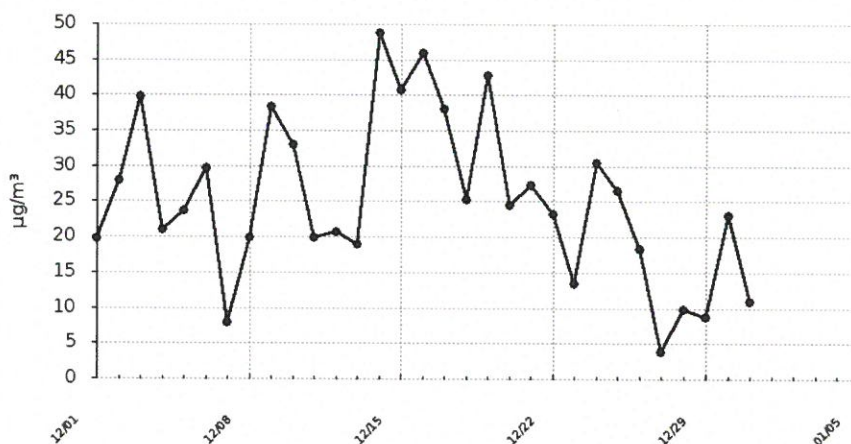
Raport wygenerowano: 2023-01-24 09:24

Urządzenie:

Wysoka 40 gm. Szydłowiec, Wysoka PSP

Pyły zawieszane o średnicy mniejszej niż 10 mikrometrów

Data	Wartość
2022-12-01	19.75
2022-12-02	27.87
2022-12-03	39.67
2022-12-04	21
2022-12-05	23.63
2022-12-06	29.69
2022-12-07	7.88
2022-12-08	19.81
2022-12-09	38.31
2022-12-10	33.04
2022-12-11	19.89
2022-12-12	20.73
2022-12-13	18.98
2022-12-14	48.67
2022-12-15	40.72
2022-12-16	45.92
2022-12-17	38.02
2022-12-18	25.17
2022-12-19	42.67
2022-12-20	24.37
2022-12-21	27.23
2022-12-22	23.15
2022-12-23	13.47
2022-12-24	30.44
2022-12-25	26.43
2022-12-26	18.27
2022-12-27	3.79
2022-12-28	9.74
2022-12-29	8.74
2022-12-30	23.01
2022-12-31	10.95



Raport wygenerowano: 2023-01-24 09:24