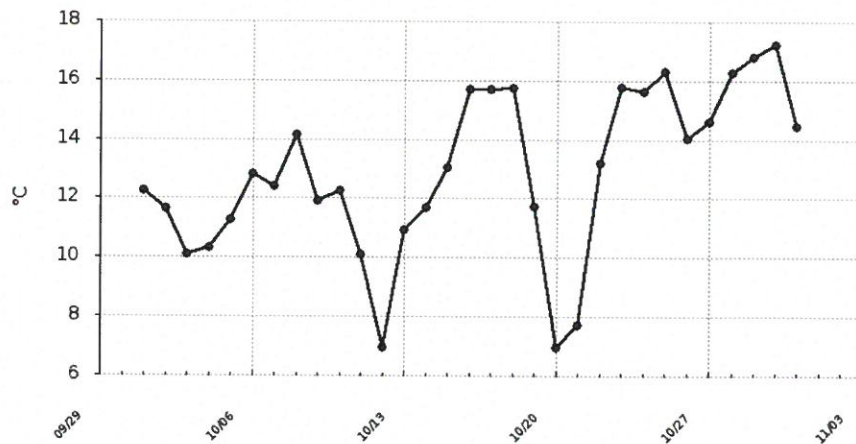


Urządzenie:

Wschodnia 57, Szydłowiec

Temperatura

Data	Wartość
2022-10-01	12.26
2022-10-02	11.65
2022-10-03	10.09
2022-10-04	10.3
2022-10-05	11.26
2022-10-06	12.82
2022-10-07	12.39
2022-10-08	14.13
2022-10-09	11.9
2022-10-10	12.23
2022-10-11	10.07
2022-10-12	6.95
2022-10-13	10.94
2022-10-14	11.67
2022-10-15	13.03
2022-10-16	15.69
2022-10-17	15.69
2022-10-18	15.72
2022-10-19	11.72
2022-10-20	6.94
2022-10-21	7.71
2022-10-22	13.21
2022-10-23	15.78
2022-10-24	15.62
2022-10-25	16.3
2022-10-26	14.04
2022-10-27	14.59
2022-10-28	16.27
2022-10-29	16.79
2022-10-30	17.19
2022-10-31	14.44



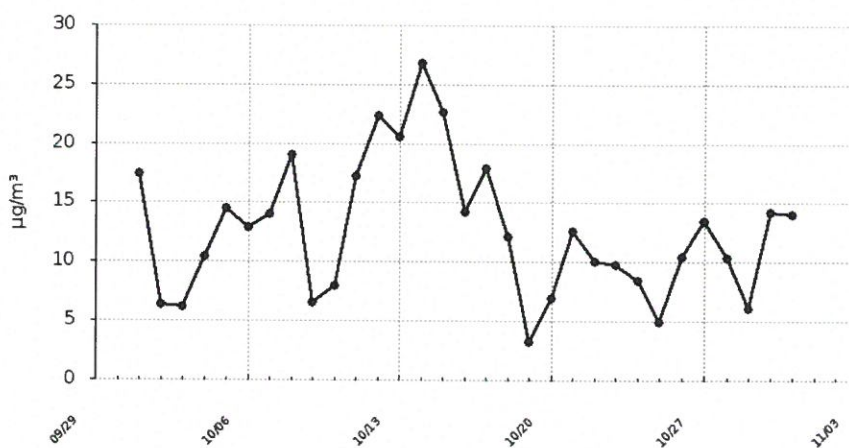
Raport wygenerowano: 2023-01-24 09:37

Urządzenie:

Wschodnia 57, Szydłowiec

Pyły zawieszone o średnicy mniejszej 2.5 mikrometrów

Data	Wartość
2022-10-01	17.4
2022-10-02	6.38
2022-10-03	6.18
2022-10-04	10.38
2022-10-05	14.48
2022-10-06	12.91
2022-10-07	13.96
2022-10-08	19.04
2022-10-09	6.57
2022-10-10	7.97
2022-10-11	17.25
2022-10-12	22.34
2022-10-13	20.53
2022-10-14	26.75
2022-10-15	22.6
2022-10-16	14.24
2022-10-17	17.87
2022-10-18	12.16
2022-10-19	3.26
2022-10-20	6.94
2022-10-21	12.56
2022-10-22	10.03
2022-10-23	9.76
2022-10-24	8.41
2022-10-25	4.96
2022-10-26	10.44
2022-10-27	13.47
2022-10-28	10.3
2022-10-29	6.03
2022-10-30	14.16
2022-10-31	13.97



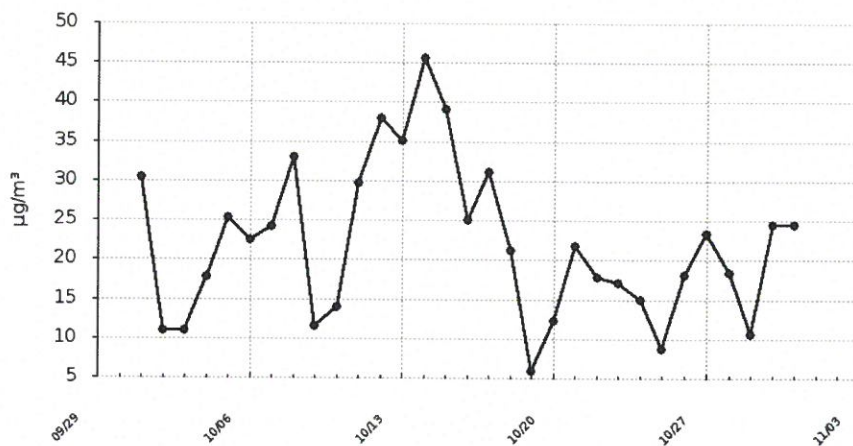
Raport wygenerowano: 2023-01-24 09:37

Urządzenie:

**Wschodnia 57, Szydłowiec**

Pyły zawieszone o średnicy mniejszej niż 10 mikrometrów

Data	Wartość
2022-10-01	30.4
2022-10-02	10.91
2022-10-03	10.93
2022-10-04	17.82
2022-10-05	25.26
2022-10-06	22.4
2022-10-07	24.15
2022-10-08	33.01
2022-10-09	11.48
2022-10-10	13.9
2022-10-11	29.75
2022-10-12	38
2022-10-13	35.08
2022-10-14	45.63
2022-10-15	39.03
2022-10-16	24.97
2022-10-17	31.05
2022-10-18	21.14
2022-10-19	5.8
2022-10-20	12.31
2022-10-21	21.74
2022-10-22	17.71
2022-10-23	17.03
2022-10-24	14.95
2022-10-25	8.76
2022-10-26	18.03
2022-10-27	23.33
2022-10-28	18.28
2022-10-29	10.59
2022-10-30	24.46
2022-10-31	24.44



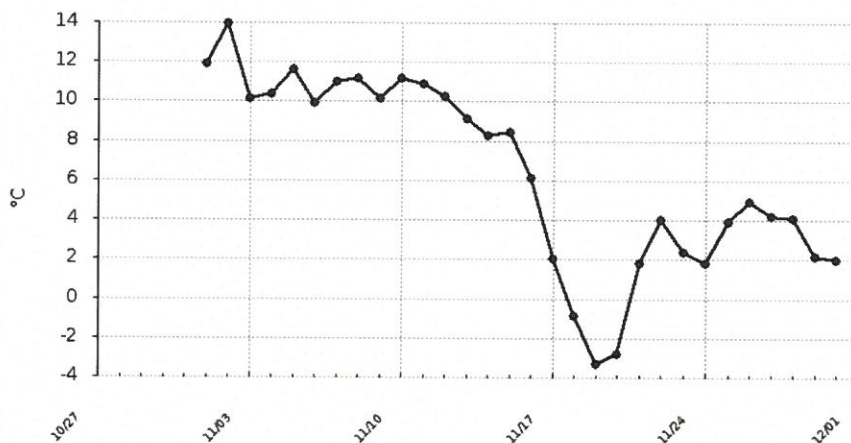
Raport wygenerowano: 2023-01-24 09:37

Urządzenie:

Wschodnia 57, Szydłowiec

Temperatura

Data	Wartość
2022-11-01	11.92
2022-11-02	13.92
2022-11-03	10.12
2022-11-04	10.34
2022-11-05	11.59
2022-11-06	9.89
2022-11-07	10.98
2022-11-08	11.15
2022-11-09	10.13
2022-11-10	11.16
2022-11-11	10.85
2022-11-12	10.24
2022-11-13	9.09
2022-11-14	8.25
2022-11-15	8.45
2022-11-16	6.09
2022-11-17	2.03
2022-11-18	-0.87
2022-11-19	-3.33
2022-11-20	-2.8
2022-11-21	1.8
2022-11-22	4.01
2022-11-23	2.36
2022-11-24	1.82
2022-11-25	3.92
2022-11-26	4.93
2022-11-27	4.18
2022-11-28	4.07
2022-11-29	2.12
2022-11-30	1.97



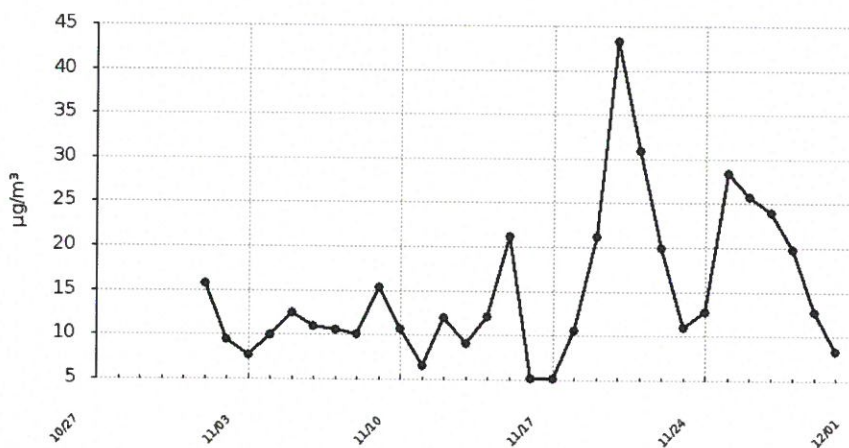
Raport wygenerowano: 2023-01-24 09:37

Urządzenie:

**Wschodnia 57, Szydłowiec**

Pyły zawieszane o średnicy mniejszej 2.5 mikrometrów

Data	Wartość
2022-11-01	15.73
2022-11-02	9.39
2022-11-03	7.6
2022-11-04	9.9
2022-11-05	12.49
2022-11-06	10.94
2022-11-07	10.52
2022-11-08	10
2022-11-09	15.34
2022-11-10	10.72
2022-11-11	6.51
2022-11-12	11.96
2022-11-13	9.03
2022-11-14	12.05
2022-11-15	21.21
2022-11-16	5.1
2022-11-17	5.18
2022-11-18	10.51
2022-11-19	21.14
2022-11-20	43.21
2022-11-21	30.9
2022-11-22	19.83
2022-11-23	10.95
2022-11-24	12.75
2022-11-25	28.36
2022-11-26	25.72
2022-11-27	23.99
2022-11-28	19.82
2022-11-29	12.72
2022-11-30	8.26



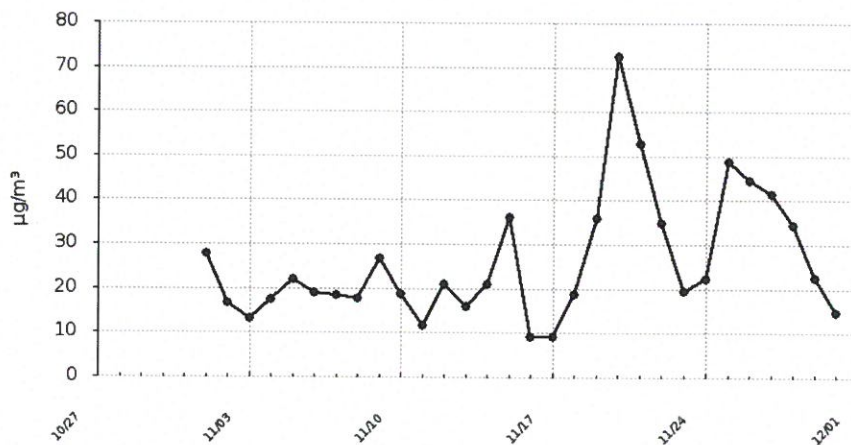
Raport wygenerowano: 2023-01-24 09:37

Urządzenie:

**Wschodnia 57, Szydłowiec**

Pyły zawieszane o średnicy mniejszej niż 10 mikrometrów

Data	Wartość
2022-11-01	27.65
2022-11-02	16.64
2022-11-03	13.17
2022-11-04	17.52
2022-11-05	22.03
2022-11-06	19.03
2022-11-07	18.43
2022-11-08	17.61
2022-11-09	26.74
2022-11-10	18.79
2022-11-11	11.67
2022-11-12	21.04
2022-11-13	16.02
2022-11-14	21.07
2022-11-15	36.11
2022-11-16	9.07
2022-11-17	9.19
2022-11-18	18.59
2022-11-19	35.88
2022-11-20	72.54
2022-11-21	52.74
2022-11-22	34.71
2022-11-23	19.33
2022-11-24	22.18
2022-11-25	48.61
2022-11-26	44.36
2022-11-27	41.34
2022-11-28	34.43
2022-11-29	22.41
2022-11-30	14.61



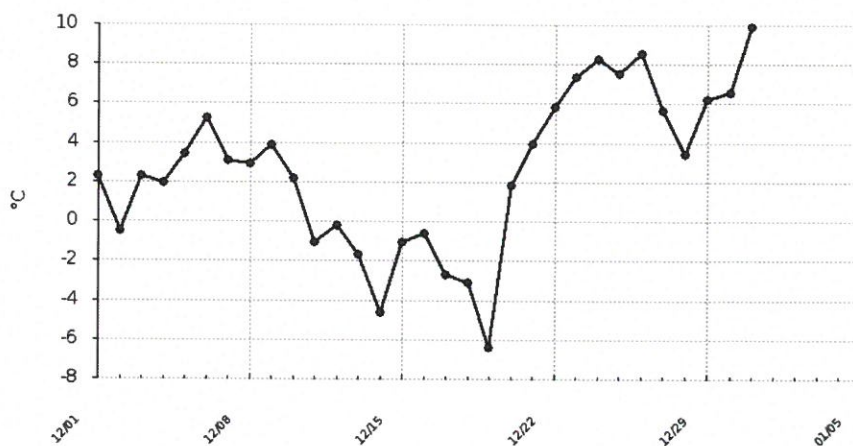
Raport wygenerowano: 2023-01-24 09:37

Urządzenie:

Wschodnia 57, Szydłowiec

Temperatura

Data	Wartość
2022-12-01	2.25
2022-12-02	-0.48
2022-12-03	2.25
2022-12-04	1.96
2022-12-05	3.39
2022-12-06	5.24
2022-12-07	3.09
2022-12-08	2.9
2022-12-09	3.88
2022-12-10	2.14
2022-12-11	-1.1
2022-12-12	-0.21
2022-12-13	-1.67
2022-12-14	-4.66
2022-12-15	-1.05
2022-12-16	-0.6
2022-12-17	-2.72
2022-12-18	-3.11
2022-12-19	-6.42
2022-12-20	1.81
2022-12-21	3.95
2022-12-22	5.77
2022-12-23	7.32
2022-12-24	8.23
2022-12-25	7.49
2022-12-26	8.51
2022-12-27	5.62
2022-12-28	3.4
2022-12-29	6.21
2022-12-30	6.55
2022-12-31	9.89



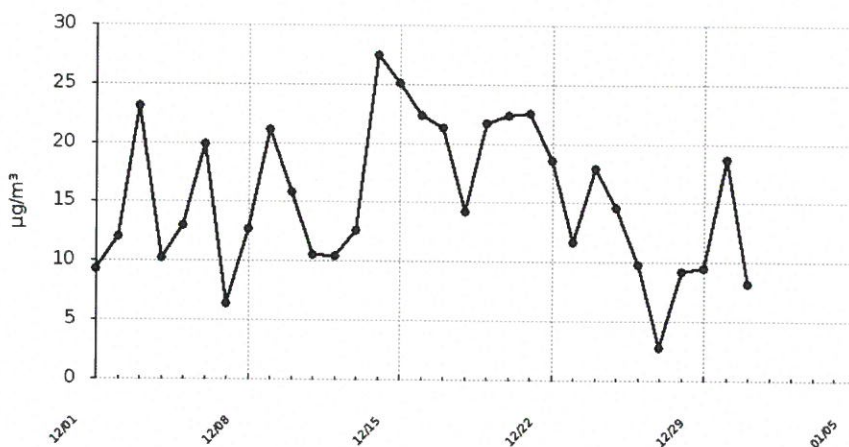
Raport wygenerowano: 2023-01-24 09:37

Urządzenie:

**Wschodnia 57, Szydłowiec**

Pyły zawieszane o średnicy mniejszej 2.5 mikrometrów

Data	Wartość
2022-12-01	9.28
2022-12-02	12.04
2022-12-03	23.06
2022-12-04	10.18
2022-12-05	12.96
2022-12-06	19.9
2022-12-07	6.31
2022-12-08	12.66
2022-12-09	21.06
2022-12-10	15.82
2022-12-11	10.47
2022-12-12	10.4
2022-12-13	12.54
2022-12-14	27.45
2022-12-15	25.12
2022-12-16	22.29
2022-12-17	21.26
2022-12-18	14.17
2022-12-19	21.63
2022-12-20	22.36
2022-12-21	22.53
2022-12-22	18.55
2022-12-23	11.61
2022-12-24	17.88
2022-12-25	14.62
2022-12-26	9.71
2022-12-27	2.77
2022-12-28	9.2
2022-12-29	9.45
2022-12-30	18.64
2022-12-31	8.14



Raport wygenerowano: 2023-01-24 09:37

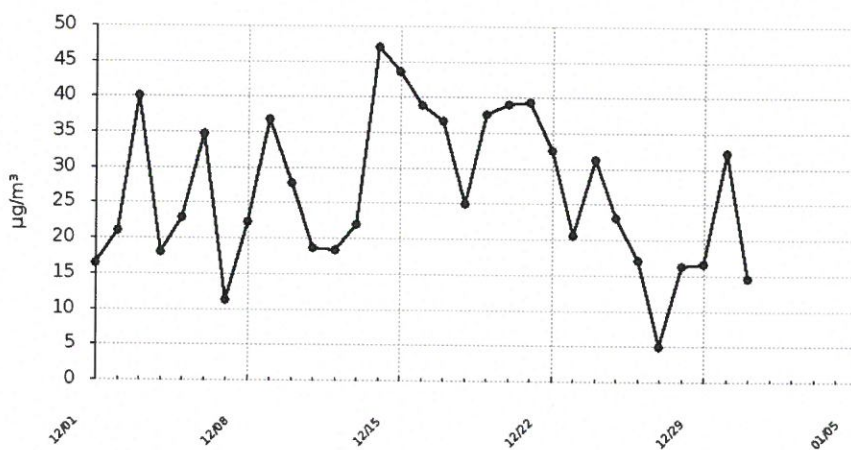


Urządzenie:

**Wschodnia 57, Szydłowiec**

Pyły zawieszane o średnicy mniejszej niż 10 mikrometrów

Data	Wartość
2022-12-01	16.33
2022-12-02	21.03
2022-12-03	40.01
2022-12-04	18.01
2022-12-05	22.8
2022-12-06	34.64
2022-12-07	11.23
2022-12-08	22.23
2022-12-09	36.74
2022-12-10	27.73
2022-12-11	18.56
2022-12-12	18.27
2022-12-13	21.95
2022-12-14	46.99
2022-12-15	43.6
2022-12-16	38.74
2022-12-17	36.64
2022-12-18	24.87
2022-12-19	37.54
2022-12-20	38.96
2022-12-21	39.3
2022-12-22	32.45
2022-12-23	20.45
2022-12-24	31.18
2022-12-25	23.1
2022-12-26	16.97
2022-12-27	4.88
2022-12-28	16.32
2022-12-29	16.59
2022-12-30	32.18
2022-12-31	14.55



Raport wygenerowano: 2023-01-24 09:37