

**UCHWAŁA NR LV/405/23  
RADY MIEJSKIEJ W SZYDŁOWCU**

z dnia 25 października 2023 r.

**w sprawie wyznaczenia obszaru zdegradowanego i obszaru rewitalizacji Gminy Szydłowiec**

Na podstawie art. 18 ust. 2 pkt 15 ustawy z dnia 8 marca 1990 r. o samorządzie gminnym (t.j. Dz. U. z 2023 r. poz. 40 ze zm.) i art. 8 ust.1, art. 11 ust. 4 ustawy z dnia 9 października 2015 r. o rewitalizacji (t.j. Dz. U. 2021 r. poz. 485 ze zm.) uchwała się, co następuje:

**§ 1.**

Na podstawie diagnozy, o której mowa w art. 4 ust 1 pkt 1 ustawy z dnia 9 października 2015 r. o rewitalizacji oraz konsultacji społecznych i informacji podsumowującej ich przebieg, zawartej w „Raporcie z przeprowadzenia konsultacji społecznych projektu uchwały Rady Miejskiej w Szydłowcu w sprawie wyznaczenia obszaru zdegradowanego i obszaru rewitalizacji Gminy Szydłowiec”:

- 1) Wyznacza się obszar zdegradowany Gminy Szydłowiec, którego granice przedstawia mapa stanowiąca załącznik nr 1 do uchwały,
- 2) Wyznacza się obszar rewitalizacji obejmujący część obszaru zdegradowanego Gminy Szydłowiec, którego granice przedstawia mapa stanowiąca załącznik nr 2 do uchwały.

**§ 2.**

Obszar rewitalizacji podzielony jest na następujące podobszary:

- 1) Podobszar I - Obszar 2 o powierzchni 417 ha,
- 2) Podobszar II – Szydłówek - o powierzchni 510 ha,
- 3) Podobszar III – Wola Korzeniowa – o powierzchni 1595 ha.

**§ 3.**

Wykonanie uchwały powierza się Burmistrzowi Szydłowca.

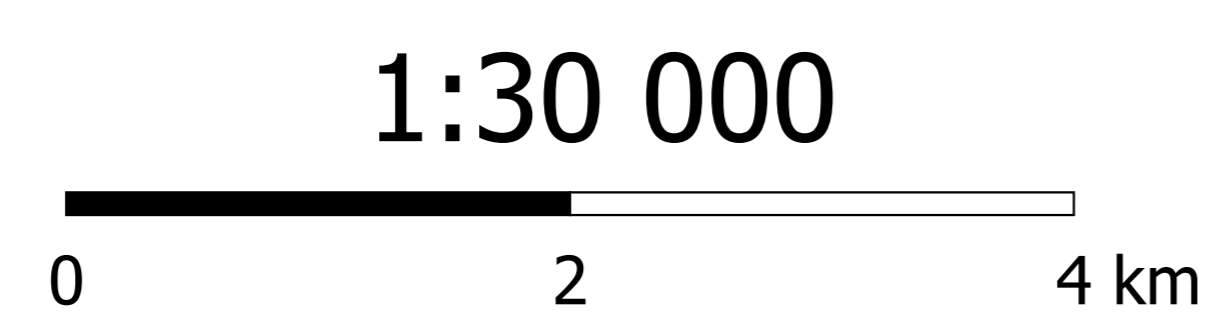
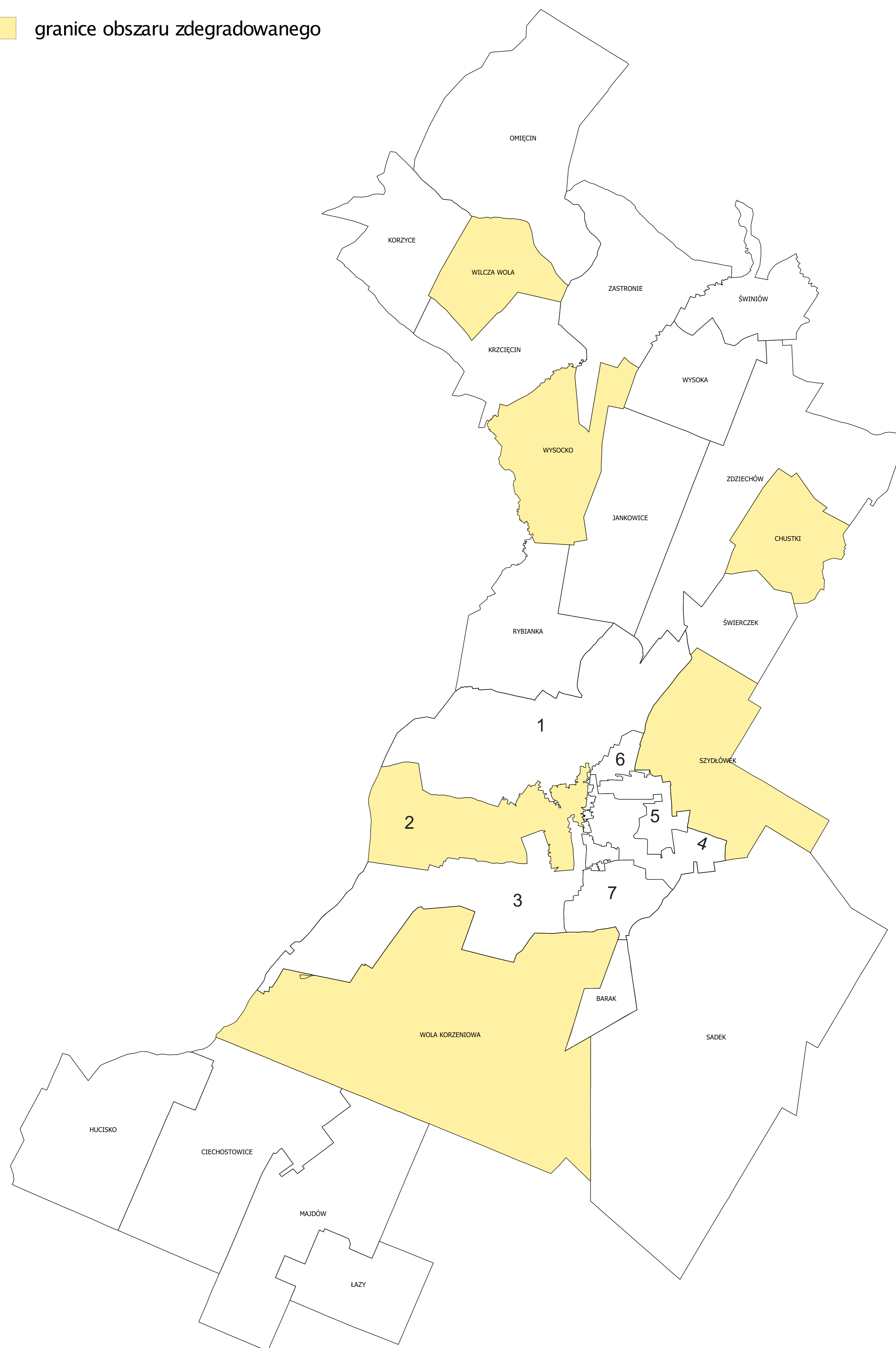
**§ 4.**

Uchwała wchodzi w życie po upływie 14 dni od dnia ogłoszenia w Dzienniku Urzędowym Województwa Mazowieckiego.

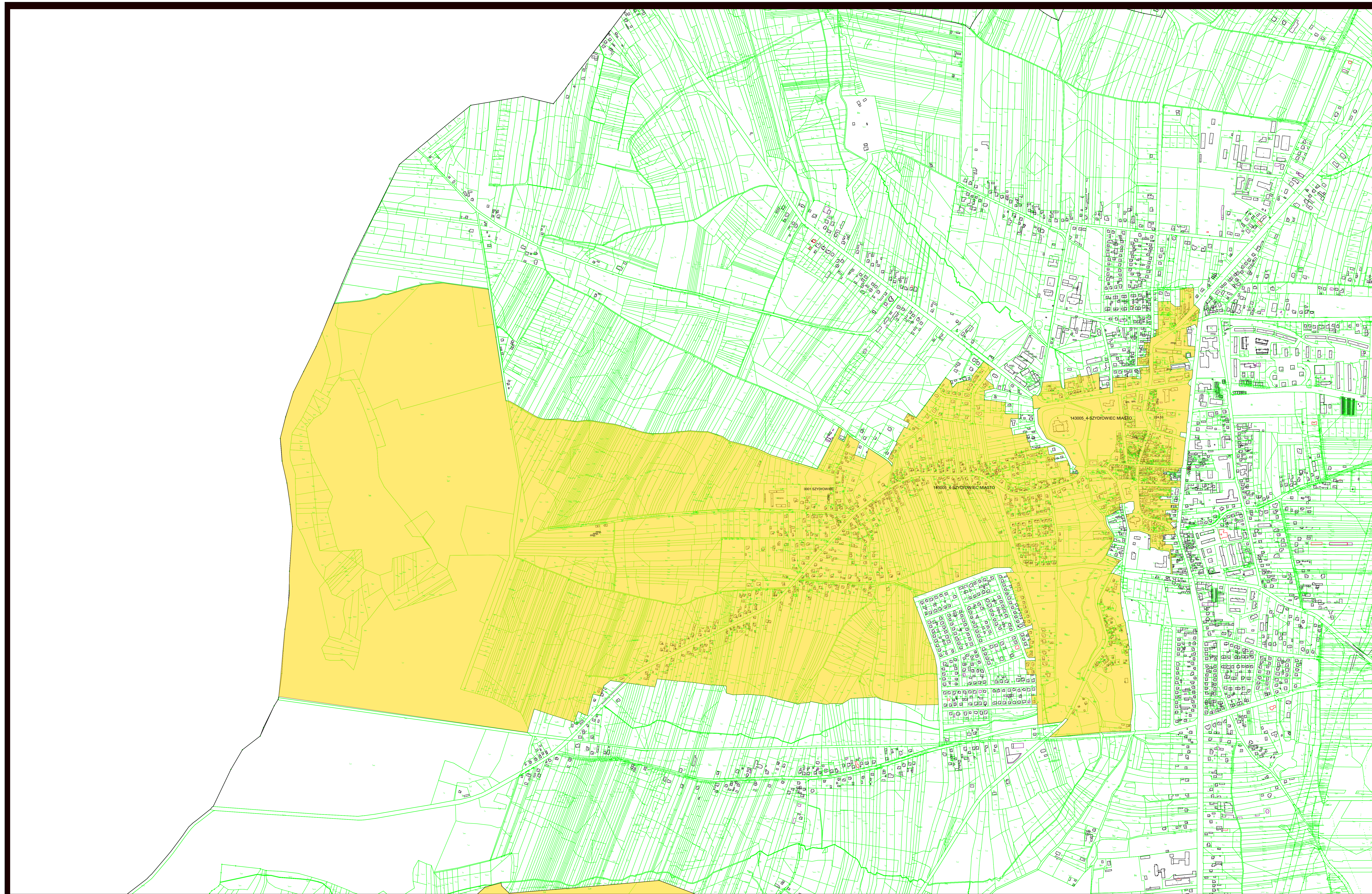
Przewodnicząca Rady  
Miejskiej

**Jadwiga Kopycka**

 granice obszaru zdegradowanego



Mapa pogładowa  
obszaru zdegradowanego

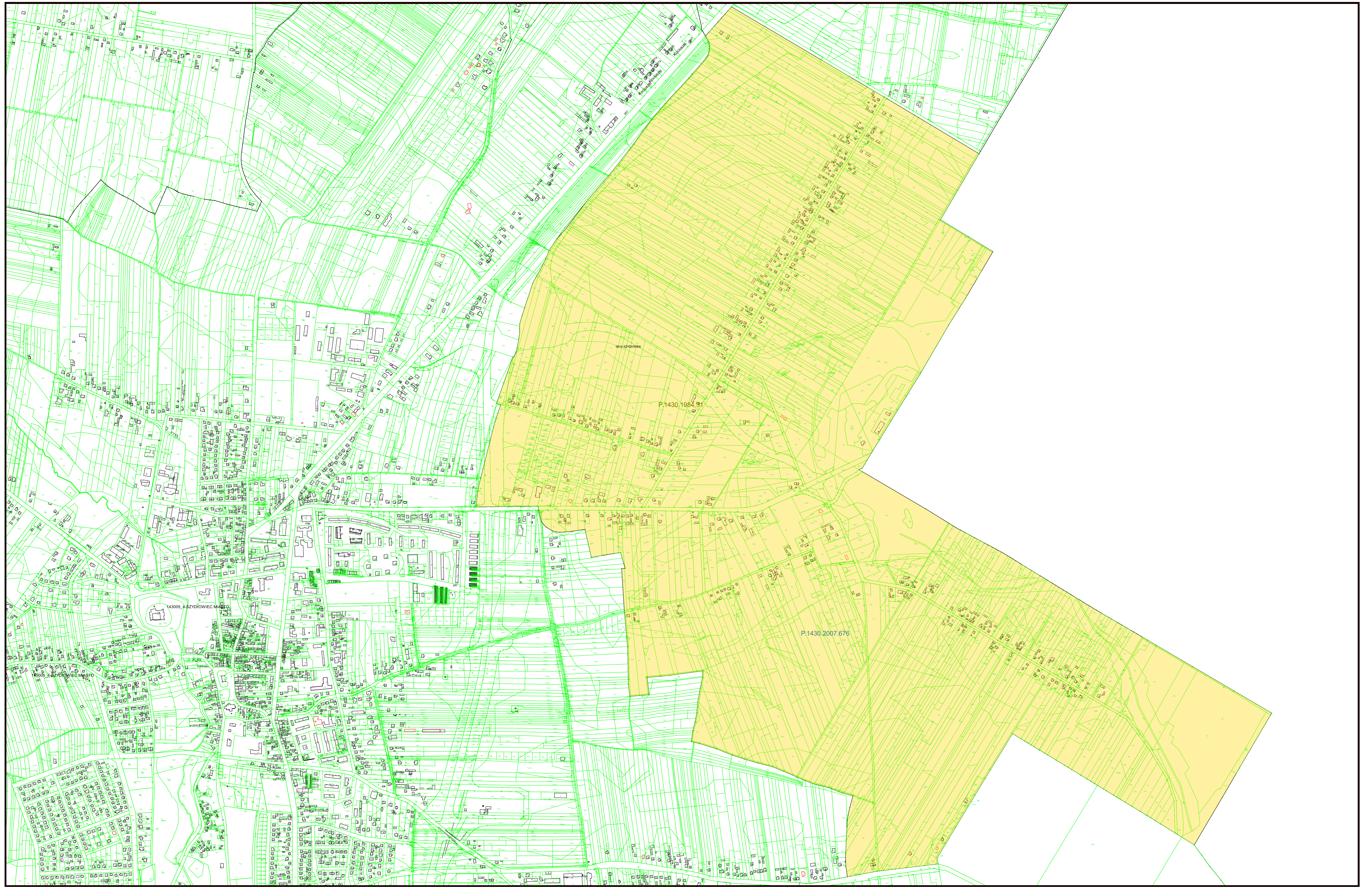


1:5 000



■ granice obszaru zdegradowanego

Obszar 2 miasta Szydłowiec

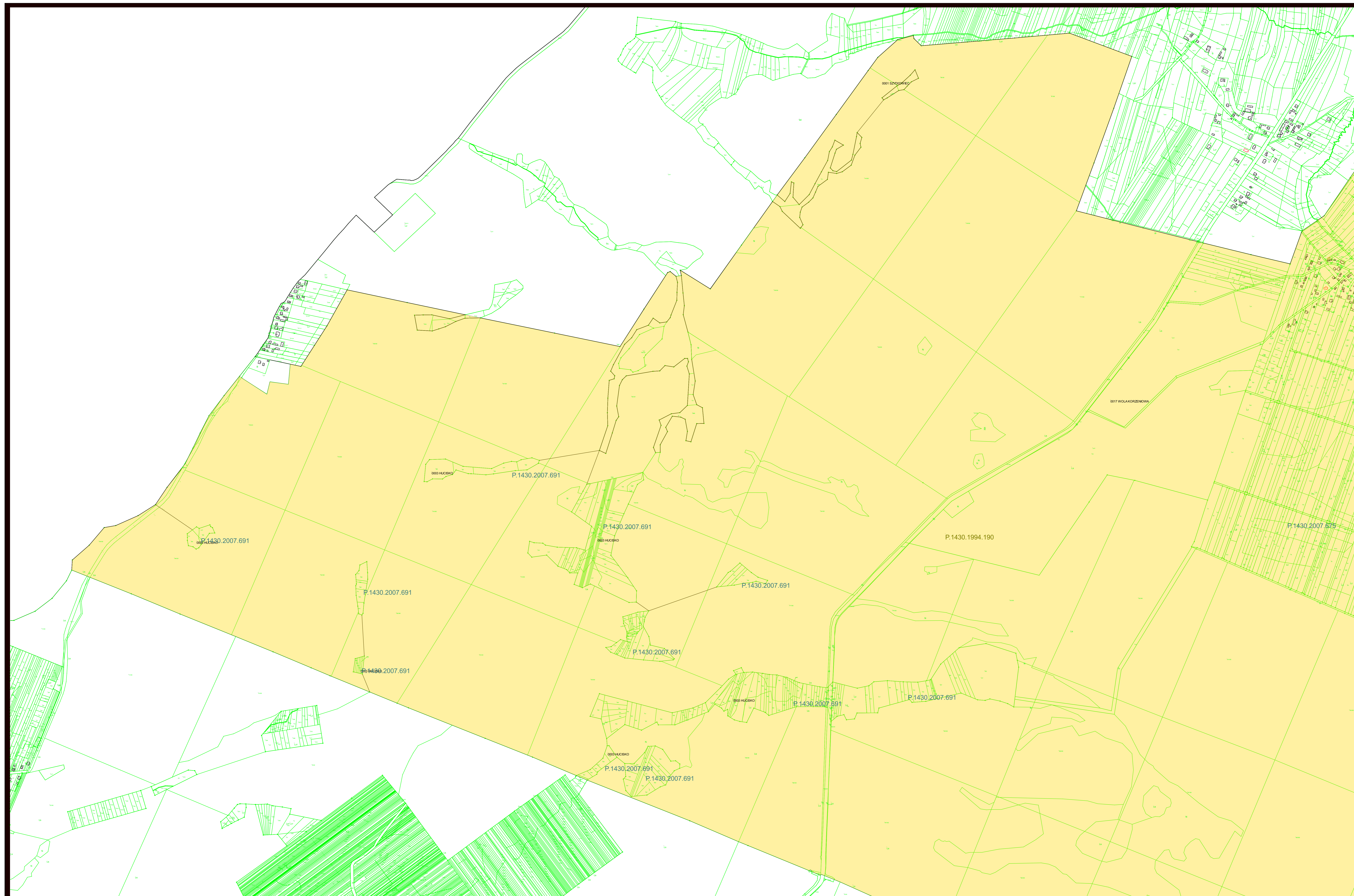


1:5 000

0 200 400 m

- granicze obszaru rewitalizacji
- granicze obszaru zdegradowanego

Sołectwo Sztyłówek

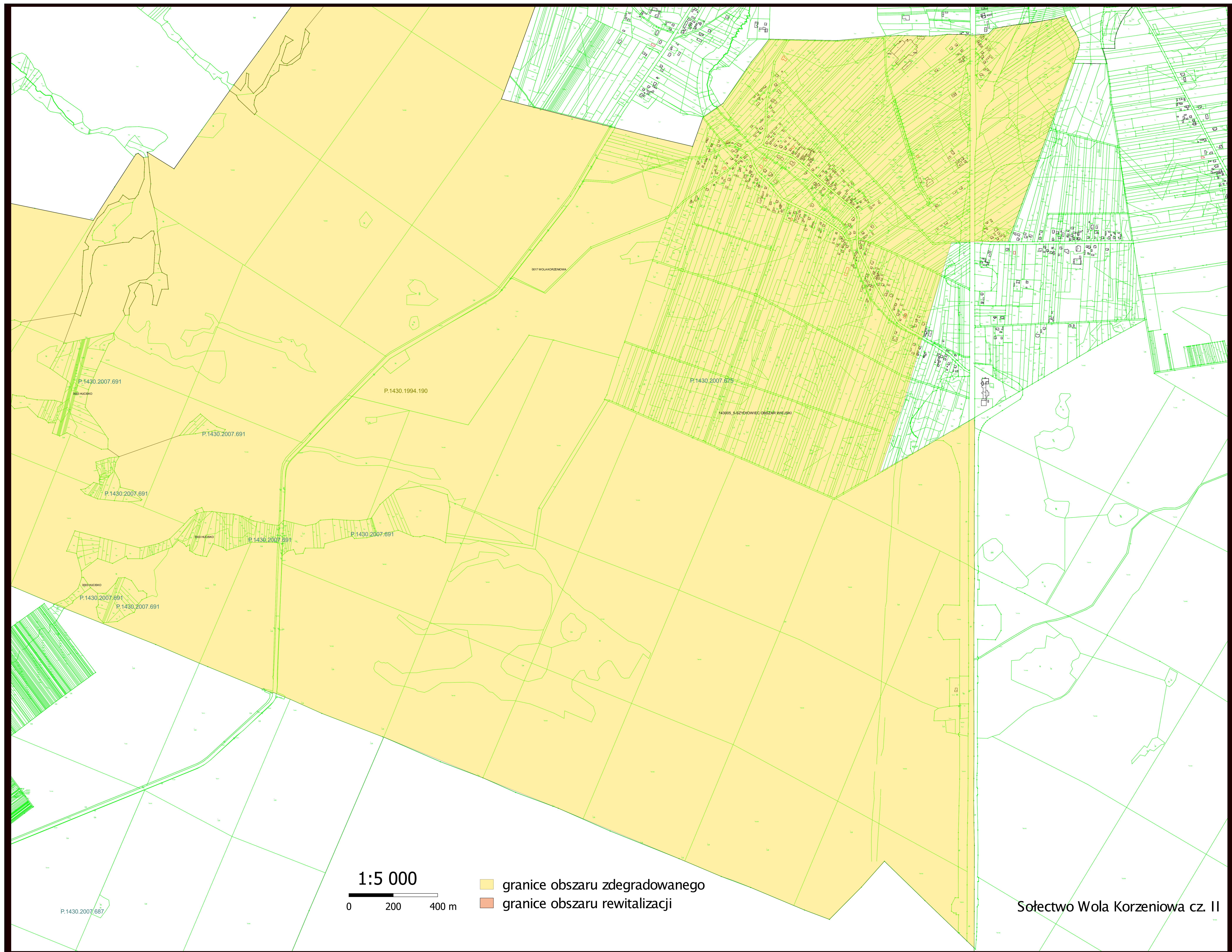


1:5 000

0 200 400 m

- granice obszaru zdegradowanego
- granice obszaru rewitalizacji

Sołectwo Wola Korzeniowa cz. I

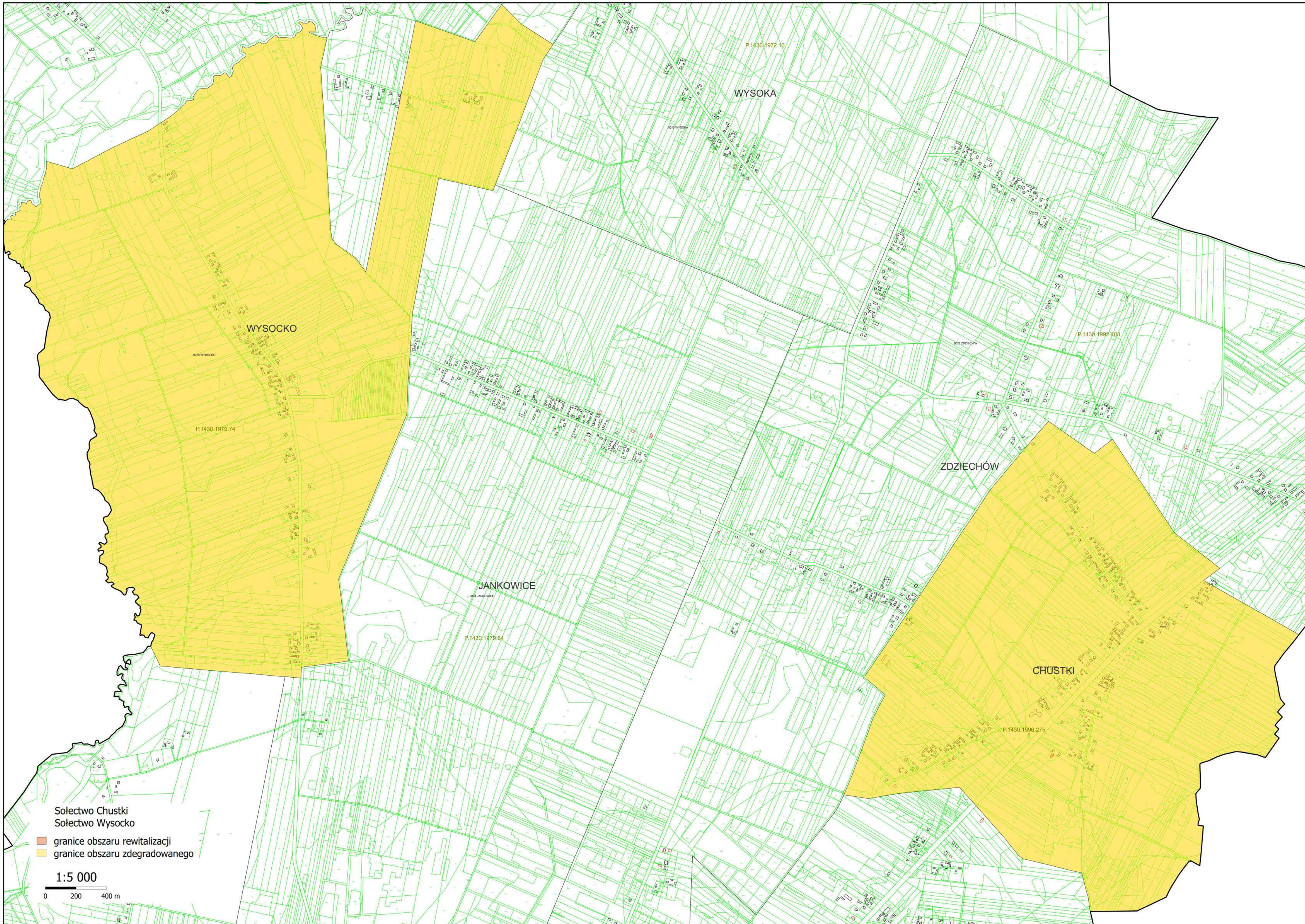


1:5 000

0 200 400 m

- granice obszaru zdegradowanego
- granice obszaru rewitalizacji

Sołectwo Wola Korzeniowa cz. II

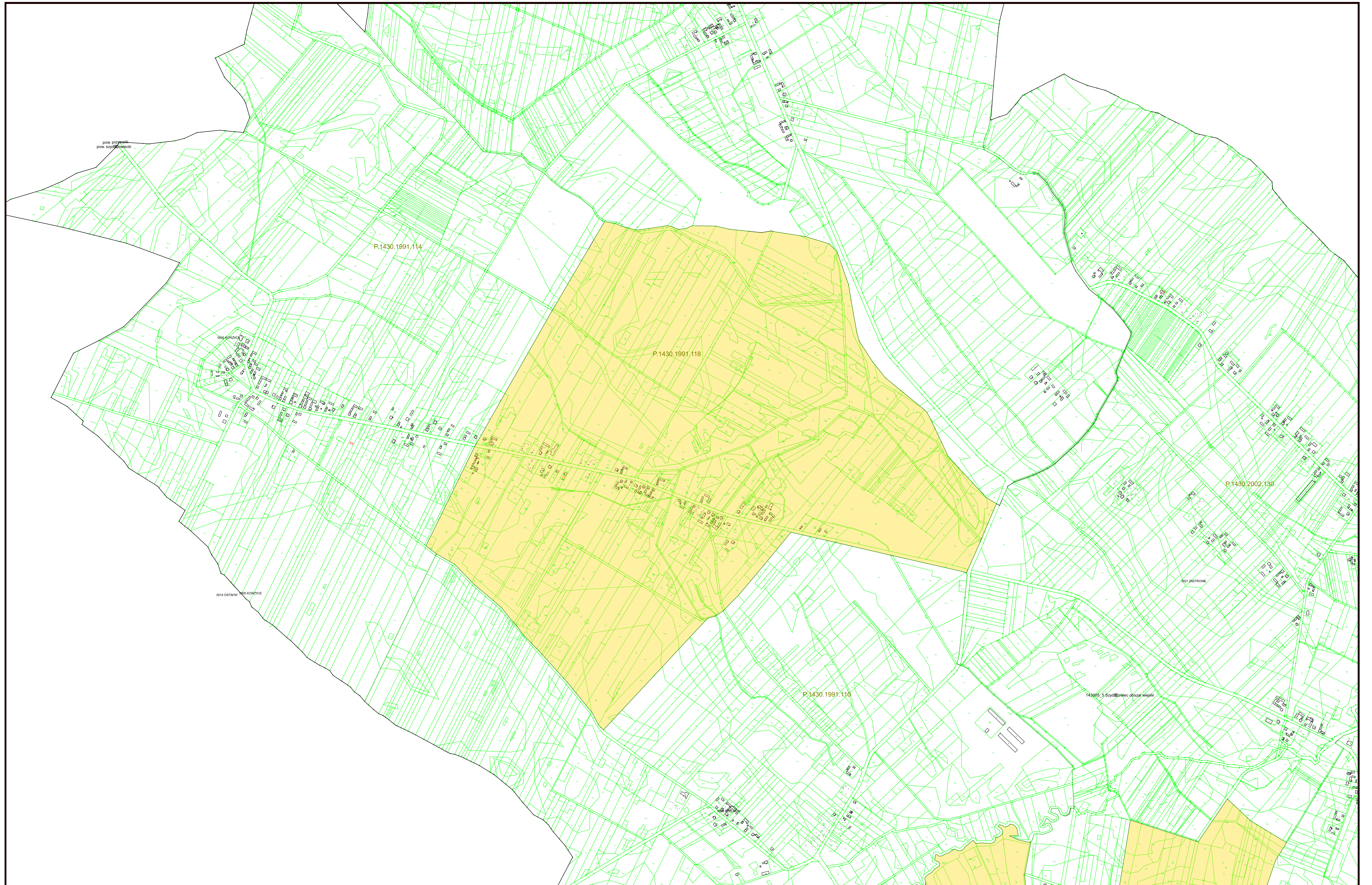


Sołectwo Chustki  
Sołectwo Wysocko

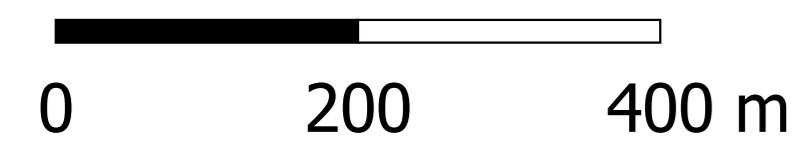
- granice obszaru rewitalizacji
- granice obszaru zdegradowanego

1:5 000

0 200 400 m



1:5 000

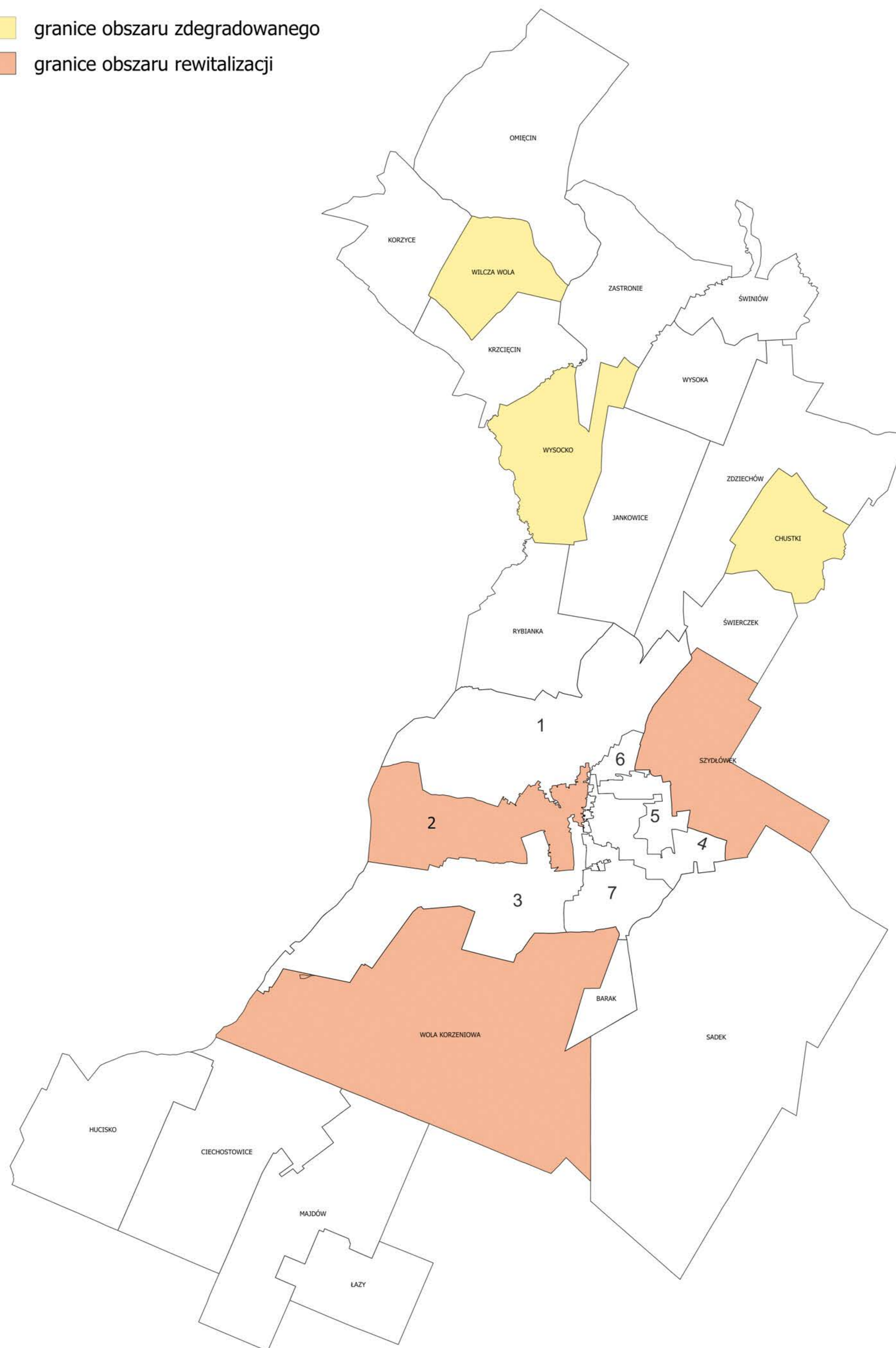


- granicze obszaru rewitalizacji
- granicze obszaru zdegradowanego

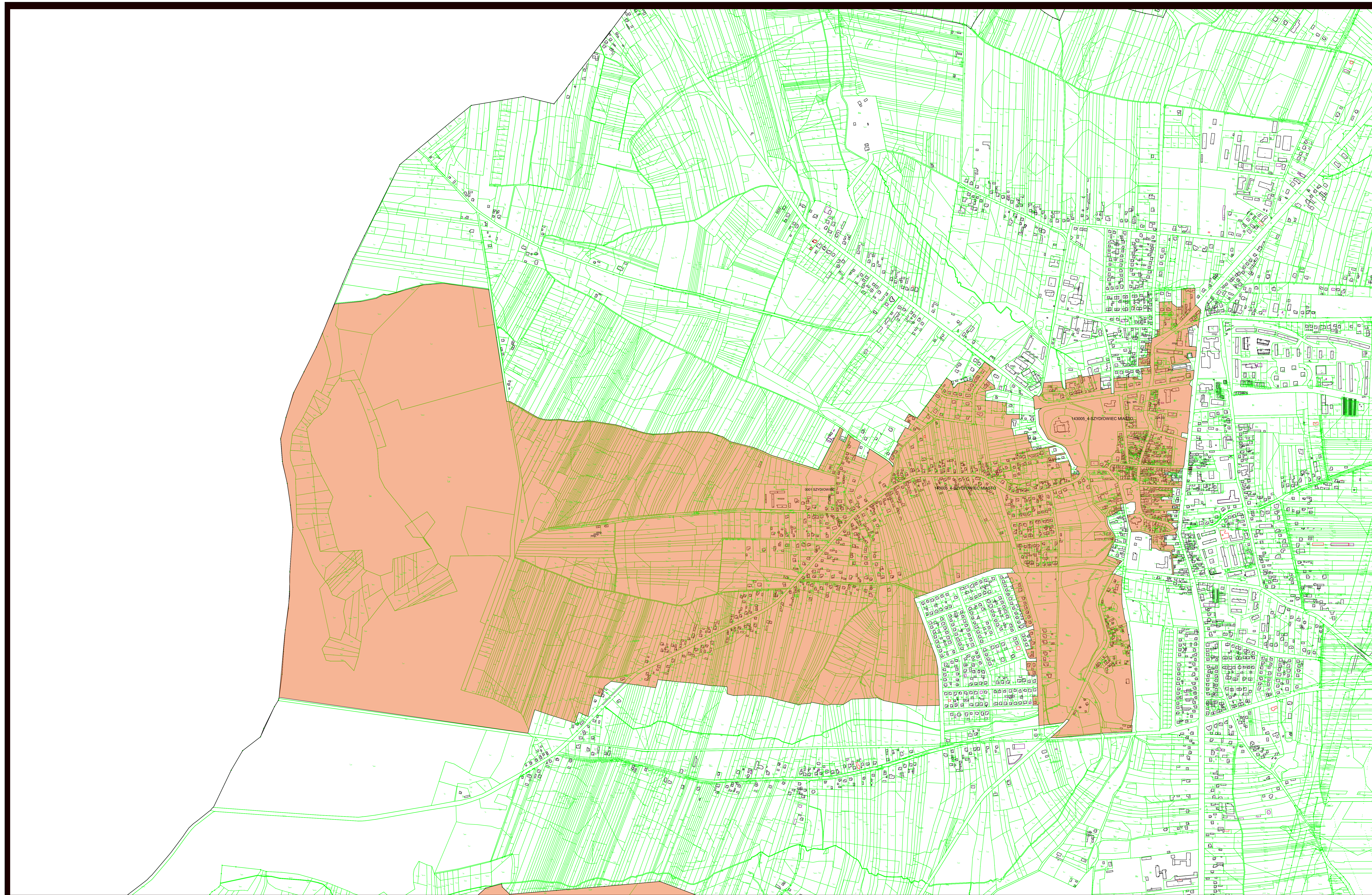
Sołectwo Wilcza Wola



- granice obszaru zdegradowanego
- granice obszaru rewitalizacji



Mapa pogłówna  
obszaru zdegradowanego

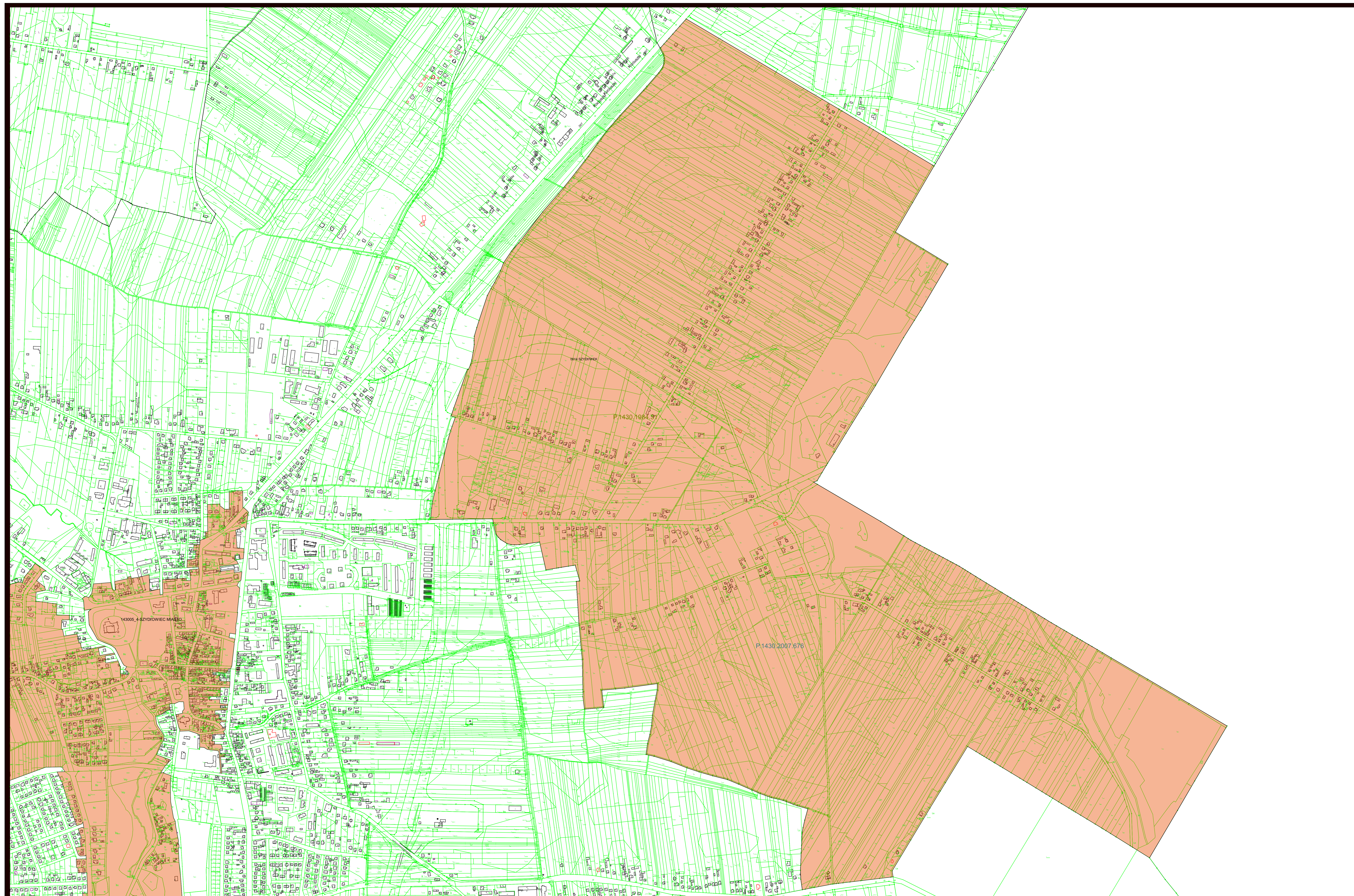


1:5 000

0 200 400 m

- granice obszaru zdegradowanego
- granice obszaru rewitalizacji

PODOB SZAR I - Obszar 2 miasta Szydłowiec

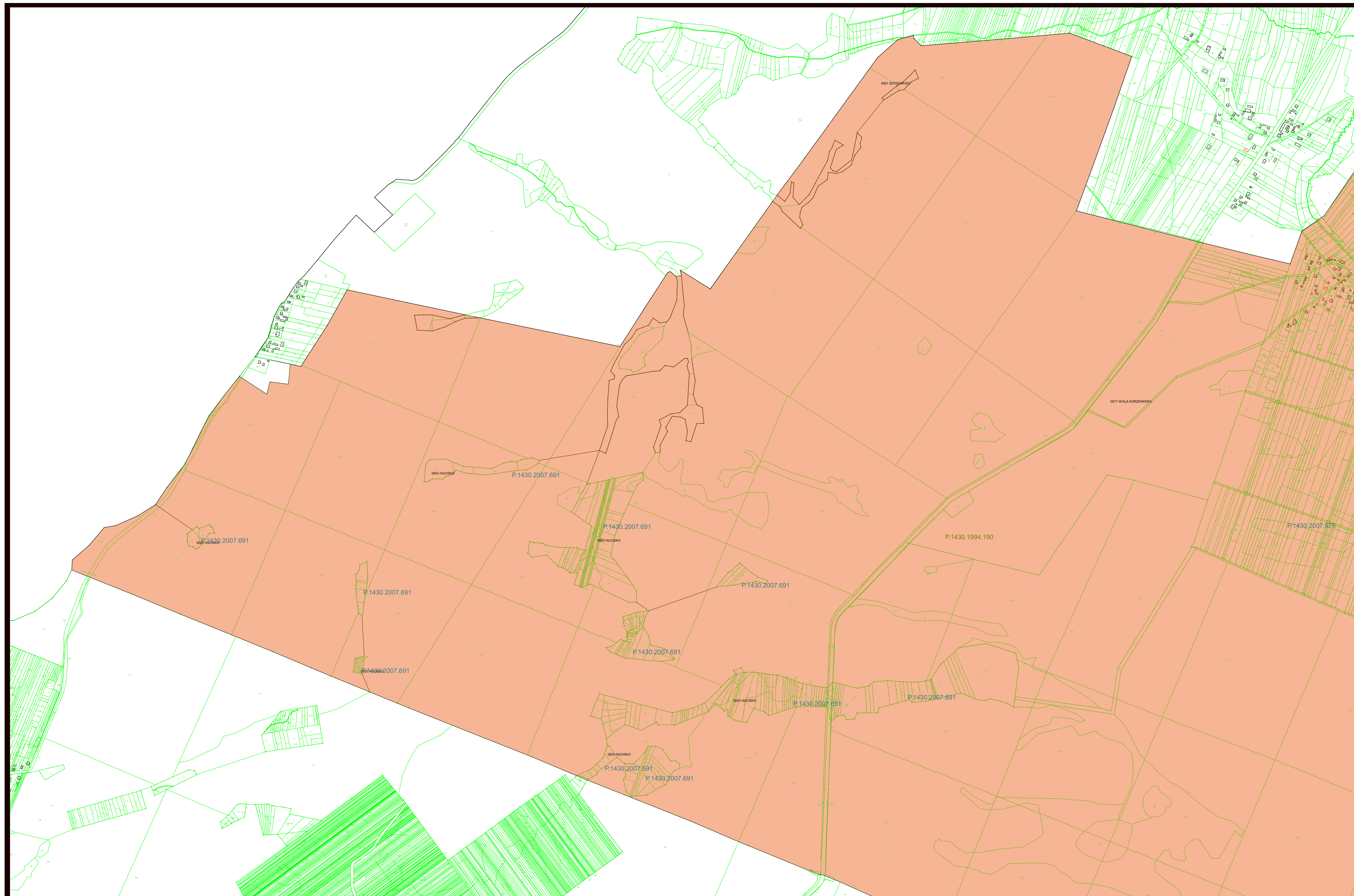


1:5 000

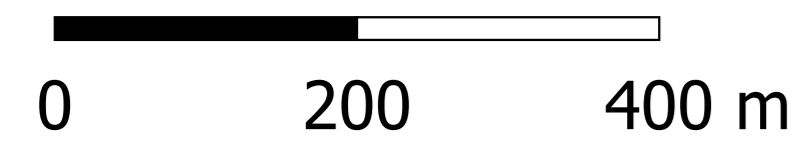
0 200 400 m

- granice obszaru zdegradowanego
- granice obszaru rewitalizacji

PODOB SZAR II - sołectwo Szydłówek

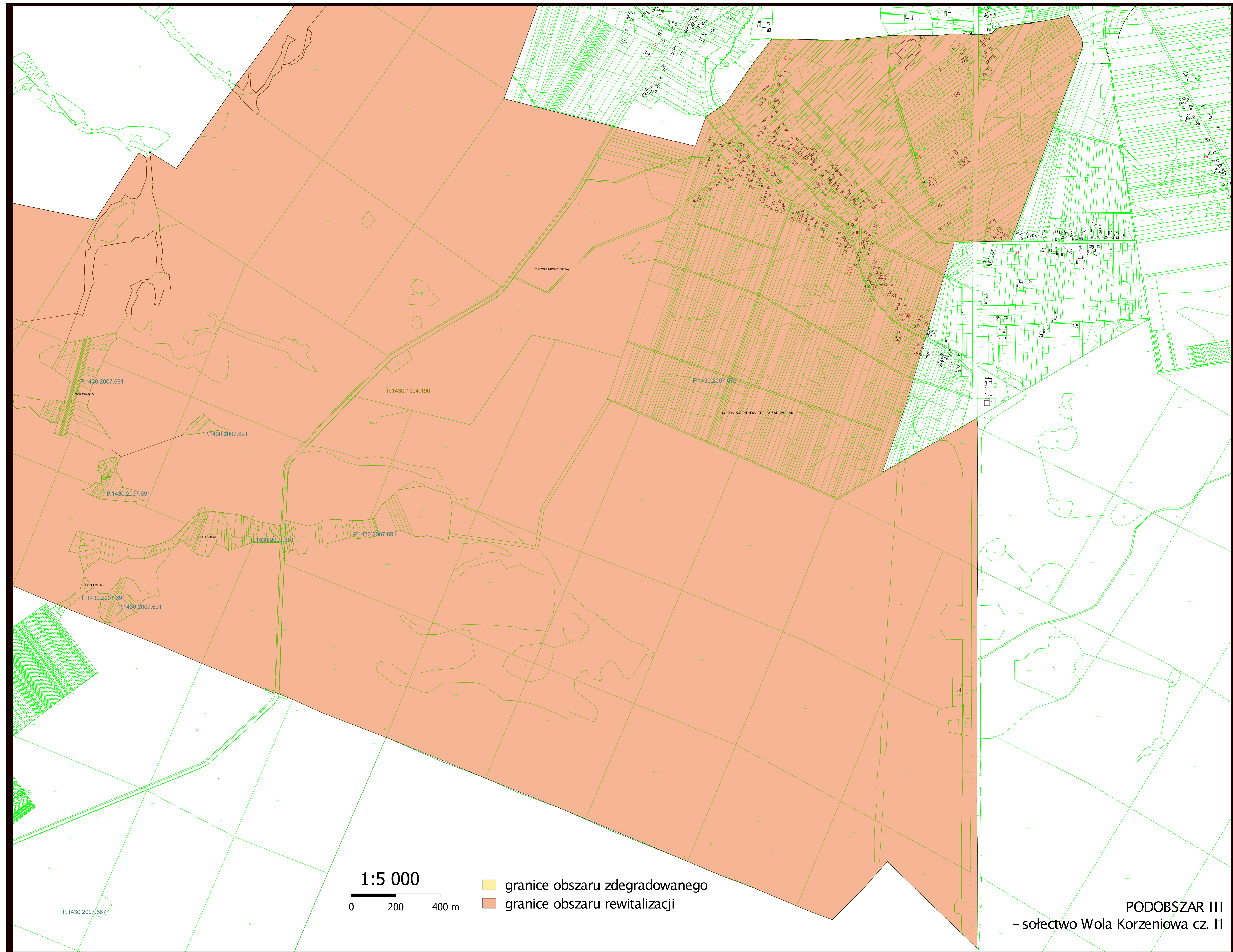


1:5 000



- granice obszaru zdegradowanego
- granice obszaru rewitalizacji

PODOBSZAR III - sołectwo Wola Korzeniowa cz. I



1:5 000

0 200 400 m

■ granice obszaru zdegradowanego  
■ granice obszaru rewitalizacji

PODOBSZAR III  
- sołectwo Wola Korzeniowa cz. II