

ZARZĄDZENIE Nr 70 /2007
BURMISTRZA MIASTA SZYDŁOWCA

z dnia 1 października 2007 r.

w sprawie przygotowania Stanowiska Kierowania Burmistrza Szydłowca
w ramach Systemu Kierowania Bezpieczeństwem Narodowym
w województwie mazowieckim.

Na podstawie art. 20 ust. 1 i 2 pkt 4 ustawy z dnia 21 listopada 1967 r. o powszechnym obowiązku obrony Rzeczypospolitej Polskiej (Dz. U. z 2004 r. Nr 241, poz.2416), § 11 ust. 2 pkt 2, § 12 ust. 2 pkt 2 i § 15 rozporządzenia Rady Ministrów z dnia 27 kwietnia 2004 r. w sprawie przygotowania systemu kierowania bezpieczeństwem narodowym (Dz. U. Nr 98, poz. 978 oraz zarządzenia Nr 165 Wojewody Mazowieckiego z dnia 2 maja 2007r. w sprawie przygotowania Stanowisk Kierowania w Systemie Kierowania Bezpieczeństwem Narodowym w województwie mazowieckim zarządza się, co następuje:

§ 1

W skład Systemu Kierowania Bezpieczeństwem Narodowym w województwie mazowieckim zwanym SK WM wchodzi Główne Stanowisko Kierowania Burmistrza Miasta Szydłowca zwane dalej SK.

§ 2

SK Burmistrza Miasta funkcjonuje w stanie gotowości obronnej państwa czasu wojny, na podstawie decyzji Prezesa Rady Ministrów na polecenie starosty dla zapewnienia ciągłości podejmowania decyzji i działań w celu utrzymania bezpieczeństwa oraz realizacji zadań obronnych wynikających z Planu Operacyjnego Funkcjonowania Gminy. Działaniami tymi na obszarze miasta-gminy kieruje Burmistrz Szydłowca.

§ 3

Stanowisko Kierowania organizuje się w oparciu o infrastrukturę i zaplecze socjalno-bytowe wydzielonych pomieszczeń Urzędu Miejskiego w Szydłowcu. Stanowisko jest czynne przez całą dobę i funkcjonuje w systemie dwuzmianowym.

§ 4

W ramach działań podejmowanych na SK Burmistrz Miasta podlega Staroście Szydłowieckiemu. Burmistrz wydaje polecenia wiążące kierownikom jednostek organizacyjnych utworzonych przez gminę, komendantom jednostek OSP oraz kierownikom jednostek czasowo przydzielonych i skierowanych do wykonywania zadań na obszarze gminy.

§ 5

Podległość Stanowiska Kierowania Burmistrza Miasta określa **załącznik nr 1** do zarządzenia.

§ 6

1. Strukturę organizacyjną SK Burmistrza Miasta określa **załącznik nr 2 i 2a** do zarządzenia.
2. Zasady pełnienia Stałego Dyżuru określa Zarządzenie nr 103/06 Burmistrza Miasta Szydłowcu z dnia 18 grudnia 2006 roku w sprawie utworzenia Stałego Dyżuru Burmistrza Miasta na potrzeby podwyższania gotowości obronnej państwa oraz uruchomienia realizacji zadań ujętych w Planie Operacyjnym.
3. Zasady pełnienia dyżuru i obsadę etatową SK określa „Instrukcja organizacji pracy na Stanowisku Kierowania Burmistrza Miasta Szydłowca”.

§ 7

Przygotowanie SK obejmuje przede wszystkim:

1. Przygotowanie wyznaczonych pomieszczeń;
2. Przygotowanie regulaminu i instrukcji pracy na Stanowisku Kierowania.
3. Ustalenie zasad i trybu obiegu informacji;
4. Wyposażenie SK w niezbędne środki łączności zapewniającej niezakłócony tryb pracy;
5. Wyposażenie w urządzenia techniczne, sanitarne oraz sprzęt biurowy i kwaterunkowy niezbędny do pracy i odpoczynku;
6. Wyposażenie w źródła energii elektrycznej, których działanie jest niezależne od ogólnodostępnej sieci energetycznej;
7. Zorganizowanie:
 - a) żywienia i zaopatrzenia w artykuły codziennego użytku;
 - b) zabezpieczenia medycznego;
8. Zorganizowanie systemu powiadamiania i alarmowania;
9. Określenie świadczeń na rzecz obrony.

§ 8

1. Sekretarza Gminy czynię odpowiedzialnym za organizację, zabezpieczenie oraz sprawne funkcjonowanie Stanowiska Kierowania oraz:
 - a) wyposażenie SK w niezbędny sprzęt i urządzenia, w tym środki łączności i transportowe oraz zapewnienie pomieszczeń do pracy i odpoczynku;
 - b) zapewnienie obsady personalnej SK, zgodnie z przyjętą strukturą organizacyjną określona w **załączniku Nr 2**;
2. Do zadań Inspektora ds. obrony cywilnej należy:
 - a) zorganizowanie i przygotowanie SK zgodnie z wytycznymi zawartymi w niniejszym zarządzeniu;
 - b) opracowanie etatu SK;
 - c) zorganizowanie i zapewnienie łączności na potrzeby SK - **załącznik nr 3** do zarządzenia;
 - d) bieżąca koordynacja przedsięwzięć związanych z organizacją i przygotowaniem SK;
3. Zobowiązuję kierowników komórek organizacyjnych Urzędu Miejskiego w Szydłowcu oraz pracowników zajmujących stanowiska samodzielne – wyznaczonych do działania w ramach SK - do współpracy, współdziałania oraz udziału w szkoleniach;

§ 9

Stanowisko Kierownika Burmistrza Szydłowca wg zasad określonych w zarządzeniu należy wprowadzić do dnia 31 grudnia 2007 r. i utrzymywać w stałej gotowości do rozwinięcia.

§ 10

Wykonanie zarządzenia powierzam Sekretarzowi Gminy.

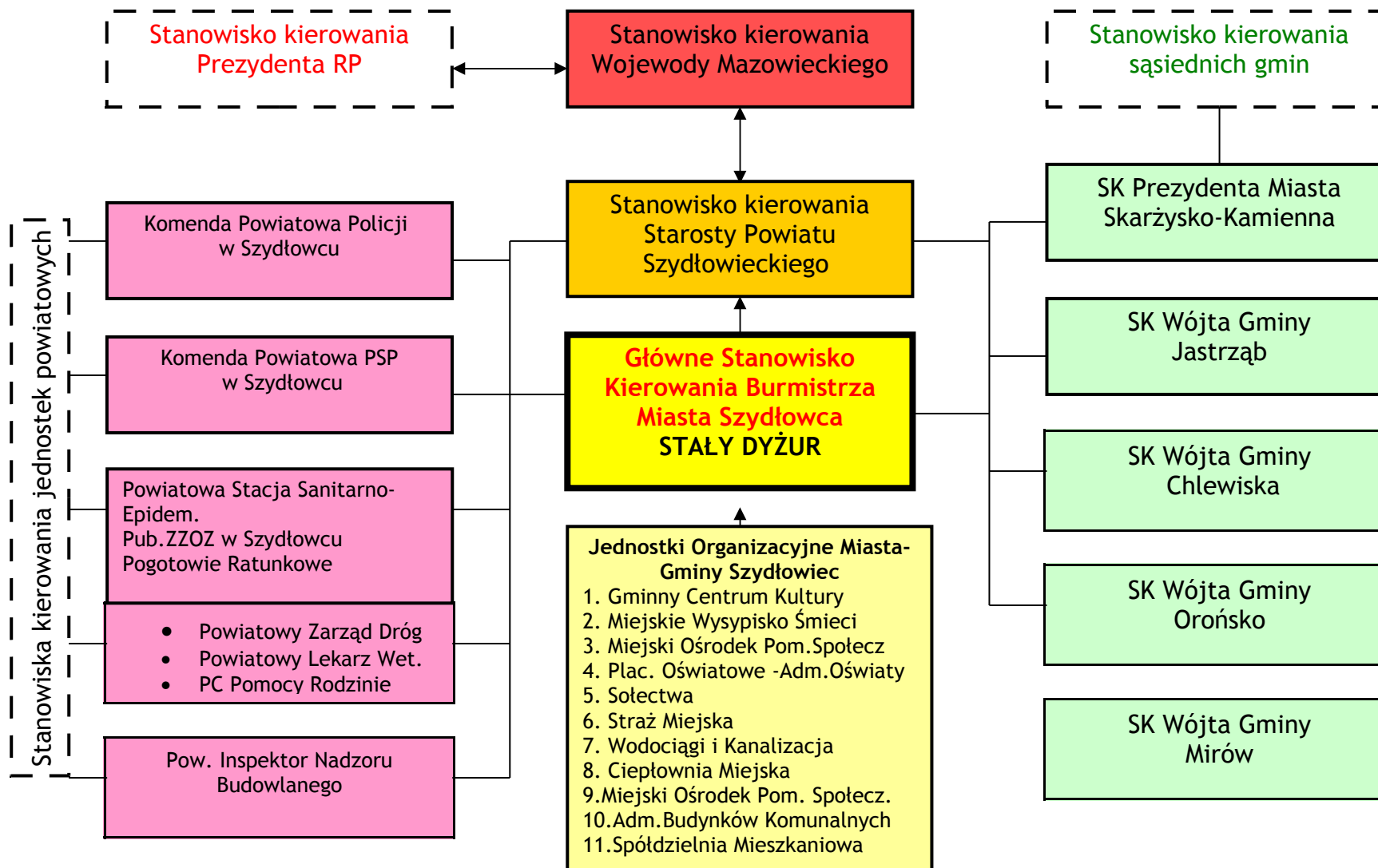
§ 11

Zarządzenie wchodzi w życie z dniem podpisania.

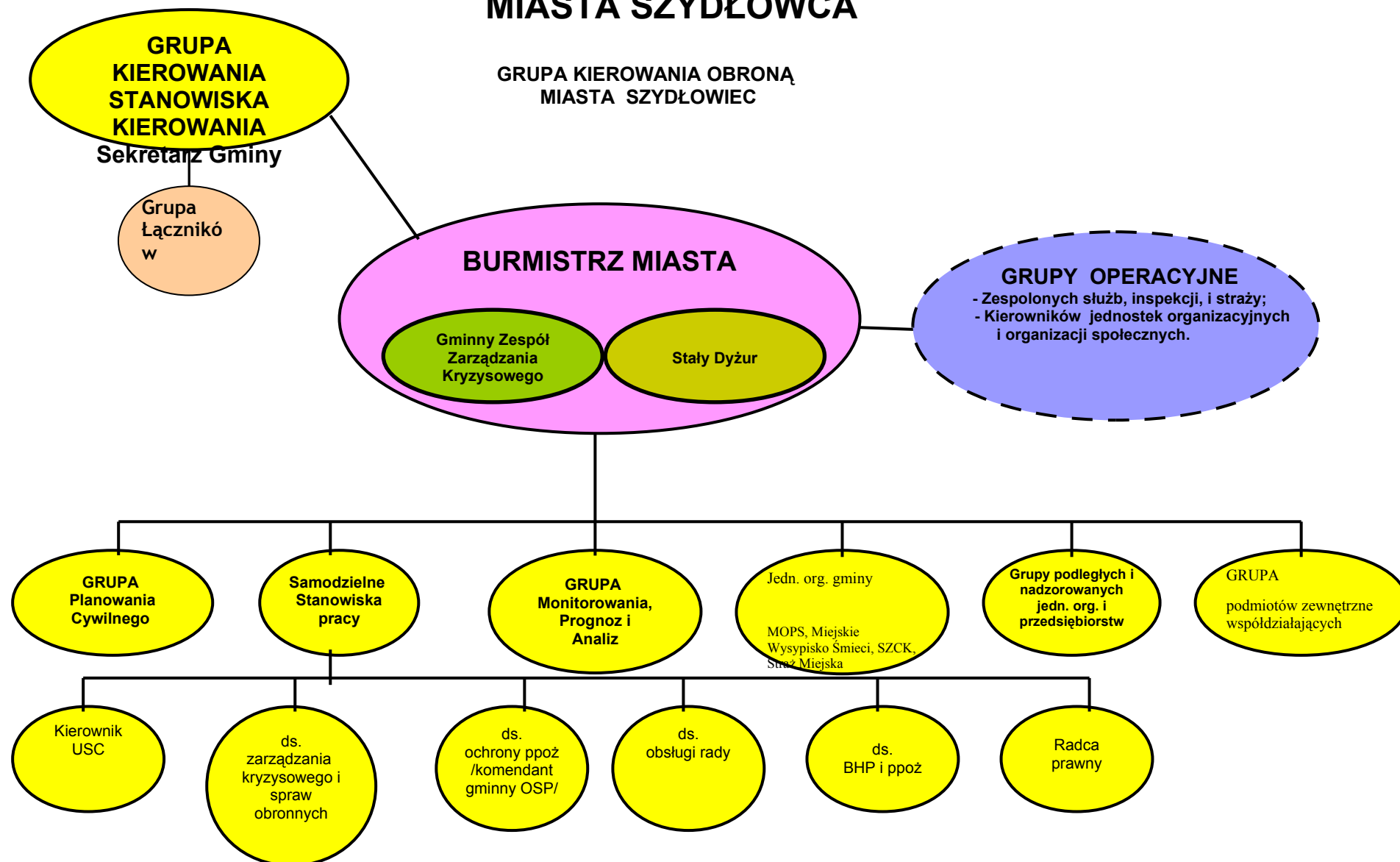
BURMISTRZ SZYDŁOWCA

ANDRZEJ JARZYŃSKI

Podległość oraz sposób przekazywania informacji w ramach głównego Stanowiska Kierowania Burmistrza Miasta Szydłowca



STRUKTURA ORGANIZACYJNA ORGANU KIEROWANIA MIASTA SZYDŁOWCA



STRUKTURA ORGANIZACYJNA STANOWISKA KIEROWANIA BURMISTRZA MIASTA SZYDŁOWCA

