

MAPA DO CELÓW PROJEKTOWYCH SKALA 1:500

Aktualna w granicach lokalizacji oznaczonej kolorem czerwonym
woj. mazowieckie, pow. szydlowiecki, gm. Szydłowiec
miejscowość Szydłowiec

oznaczenie kancelaryjne: GN.6642.1.1044.2015

układ współrzędnych płaskich: PL-2000 układ współrzędnych wysokości: Kronsztadt 86

Identyfikator i nazwa jednostki ewidencyjnej: 143005_4- Szydłowiec

Identyfikator i nazwa obrębu ewidencyjnego: 143005_4.0001- Szydłowiec

sekcja 7.151.19.20.3.3

Szydłowiec ulica Kolejowa dz. 5282/28

Szydłowiec, 28 października 2015 r.

Nie badano księgi wieczystej w zakresie służebności gruntowej
w obrebie aktualizowanego terenu.

Legenda

--- - granica aktualizacji

670601611
USŁUGI GEODEZYJNE

Leszek Tokarski

26-500 Szydłowiec ul. Ilżecka 10

NIP 799-101-44-25

GEODETA UPRAWNIONY

Leszek Tokarski

świadczenie nr 11223

26-500 Szydłowiec ul. Ilżecka 10

Tel. 704816 17-61-97

Poświadczam, że niniejszy dokument został opracowany w wyniku
prac geodezyjnych i kartograficznych, których rezultaty
zawiera operat techniczny wpisany do ewidencji materiałów
państwowego zasobu geodezyjnego i kartograficznego

Organ prowadzący państwowy zasób
geodezyjny i kartograficzny

STAROSTA SZYDLOWIECKI

Identyfikator ewidencyjny materiału
zasobu - operatu technicznego

P1430.2015.943

Data wpisania operatu technicznego
do ewidencji materiałów zasobu

2015-11-13

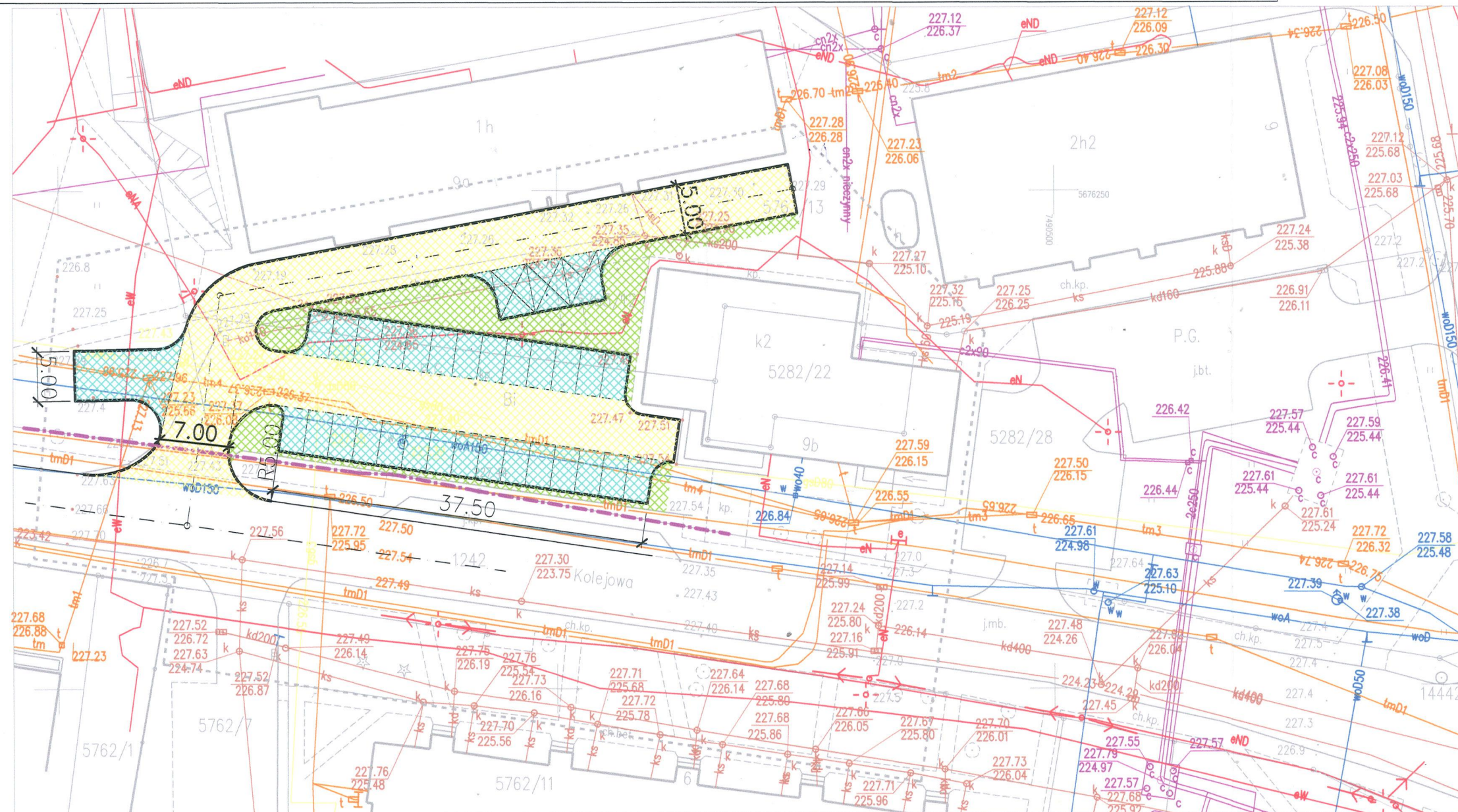
Imię, nazwisko i podpis osoby
reprezentującej organ

Z up. STAROSTY

Grażyna Nowadzisz

Insp. w Wydziale Geodezji i Kartografii

Katastru i Nieruchomości



aktualizacja