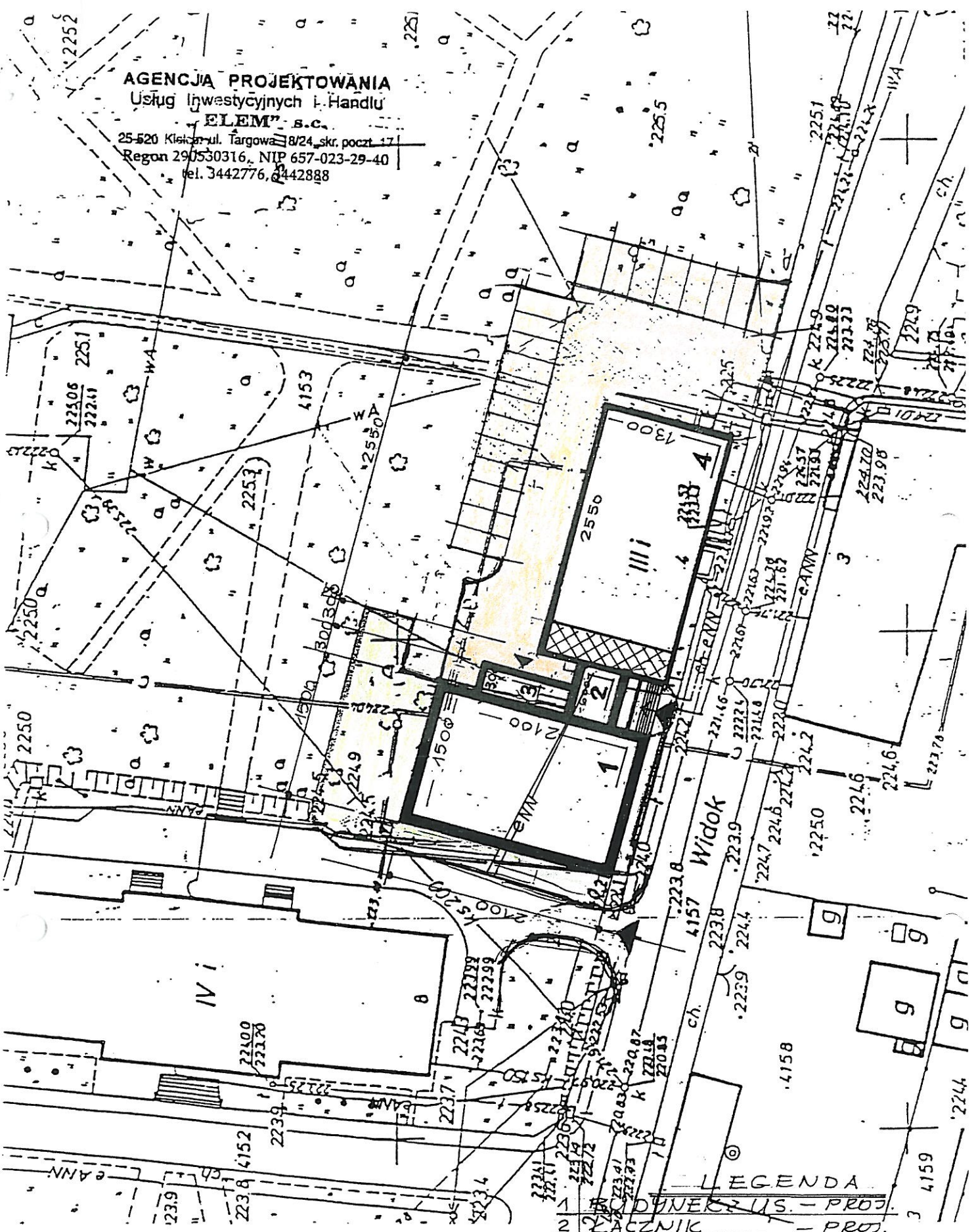


AGENCJA PROJEKTOWANIA  
Usług Inwestycyjnych i Handlu  
ELEM s.c.  
25-520 Klesca ul. Targowa 8/24, skrz. poczt. 17  
Regon 290530316, NIP 657-023-29-40  
tel. 3442776, 3442888



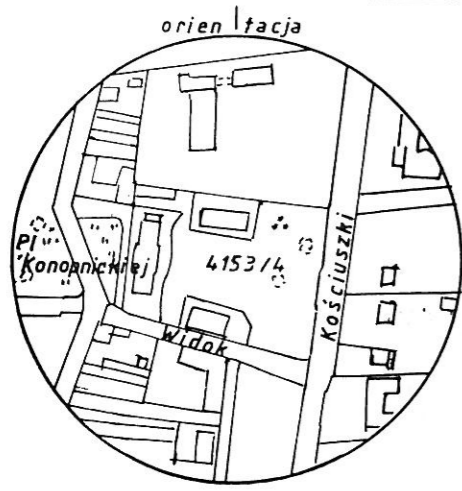
1=500

KONCEPCJA ZAGOSPODAROWANIA  
DZIAŁKI US W SZYDŁOWCU

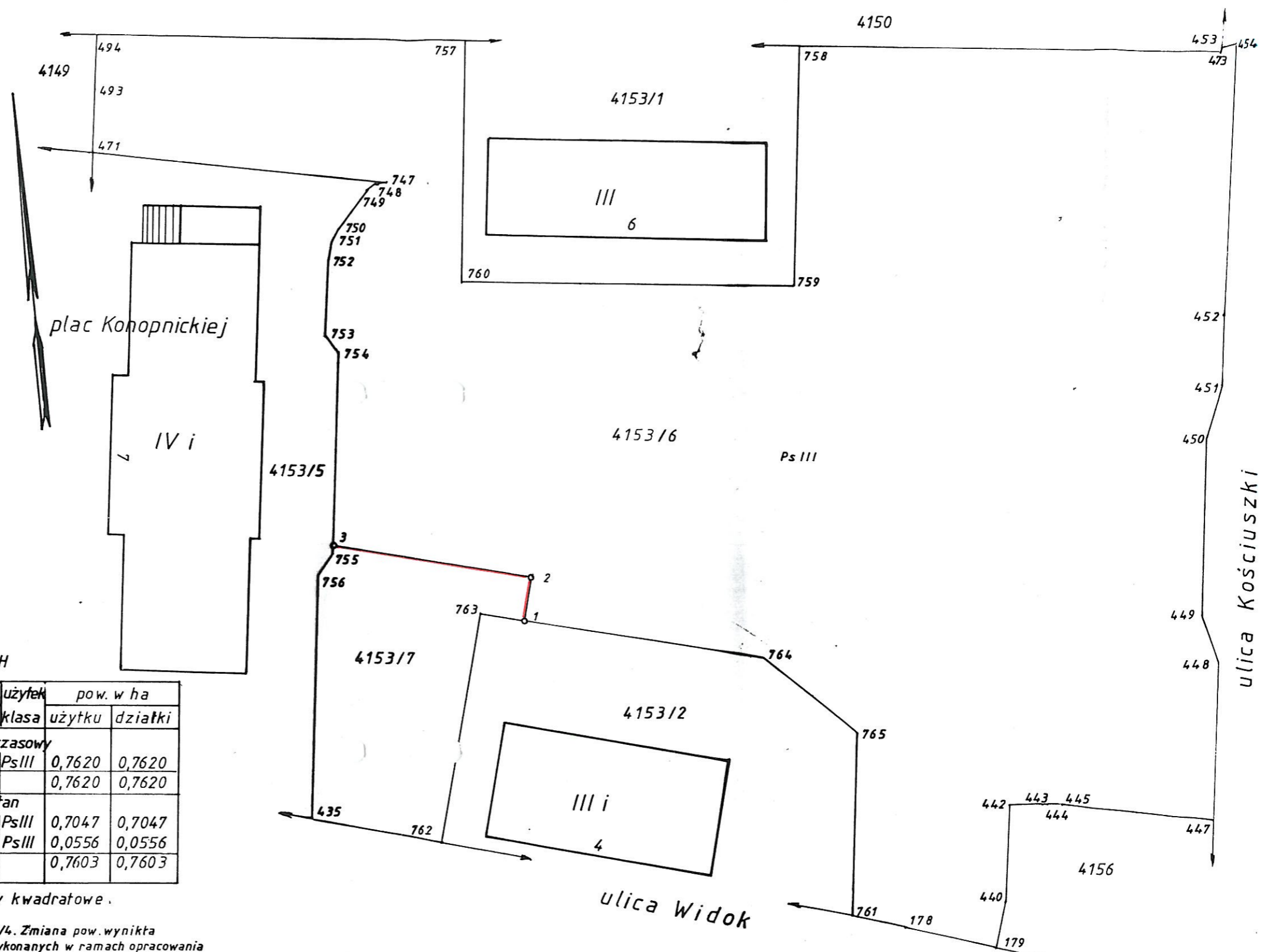
- LEGENDA
- 1 BUDYNKI U.S. - PROJ.
  - 2 ZACZNIK - PROJ.
  - 3 BUD. SOCJALNY - PROJ.
  - 4 BUD. ISTN. U.S. - ISTN.

Roman Markowski





skala 1:5000



WYKAZ ZMIAN GRUNTOWYCH

właściciel	numery		użytek	pow. w ha	
	mapy	działek		klasa	użytku
poz. rej. nr 236 GMINA MIASTA SZYDŁOWCA KW 707	stan dotychczasowy				
	9	4153/4	PsIII	0,7620	0,7620
	razem:			0,7620	0,7620
	nowy stan				
	9	4153/6	PsIII	0,7047	0,7047
	9	4153/7	PsIII	0,0556	0,0556
razem			0,7603	0,7603	

pow. słownie: siedem tysięcy sześćset trzy metry kwadratowe.

INFORMACJA ODZIAŁKACH:

Działki nr nr 4153/6, 4153/7 powstały z podziału działki nr 4153/4. Zmiana pow. wynika z nowych obliczeń pow. działki (przy niezmiennych granicach) wykonanych w ramach opracowania mapa numeryczna m. Szydłowiec - operat 1890-987/96.

woj. mazowieckie gm. Szydłowiec  miasto: SZYDŁOWIEC	MAPA Z PROJEKTEM PODZIAŁU DZIAŁKI nr 4153/4 skala 1:500	P - 0,7603 ha	Na podstawie operatu 1890-987/96- mapę podziału opracował geodeta Leszek Tokarski. <b>GEODETA UPRAWNIONY</b>  Leszek Tokarski Świadectwo nr 11223 zam. Szydłowiec, ul. Hłeczka 10	<b>STAROSTWO POWIATOWE</b> w Szydłowiecu Wydział Geodezji, Kartografii, Katastru i Nieruchomości 26-500 Szydłowiec, Pl. M. Konopnickiej 7 KOPIA NIWIĘKSZA JEST ZGODNA Z ORYGINAŁEM MAPY L.w. 1890-229/1999, dnia 18.10.1999r. przechowywanej w Wydziale Geodezji, Kartografii, Katastru i Nieruchomości w Szydłowiecu Szydłowiec, dnia 18.10.1999r.
	1. Osnowa pozioma układ 1965. 2. Pomiar szczegółów met. bezpośrednia. 3. Treść mapy aktualna na miesiąc październik 99.	nr ks. rob. 136/99	Szydłowiec, październik 1999r.	

Gracyna Miodowicz  
Starszy inspektor  
w Wydz. Geodezji, Kartografii,  
Katastru i Nieruchomości

Selr  
Do zaopisnoscuna  
pna Komize: Fin-bubi,  
Rovju Gospodarske  
Regulaminov  
9.11.04