

zasilanie z	ochronnik p/przepięt.	kontrola napięcia	gniazda wtykowe	rezerwa	zasilanie rejestratora cyfrowego	zasilanie konwerterów optycznych	zasilanie konwerterów skrętkowych	kamera K1	kamera K2	kamera K3	kamera K4	rezerwa
-------------	-----------------------	-------------------	-----------------	---------	----------------------------------	----------------------------------	-----------------------------------	-----------	-----------	-----------	-----------	---------

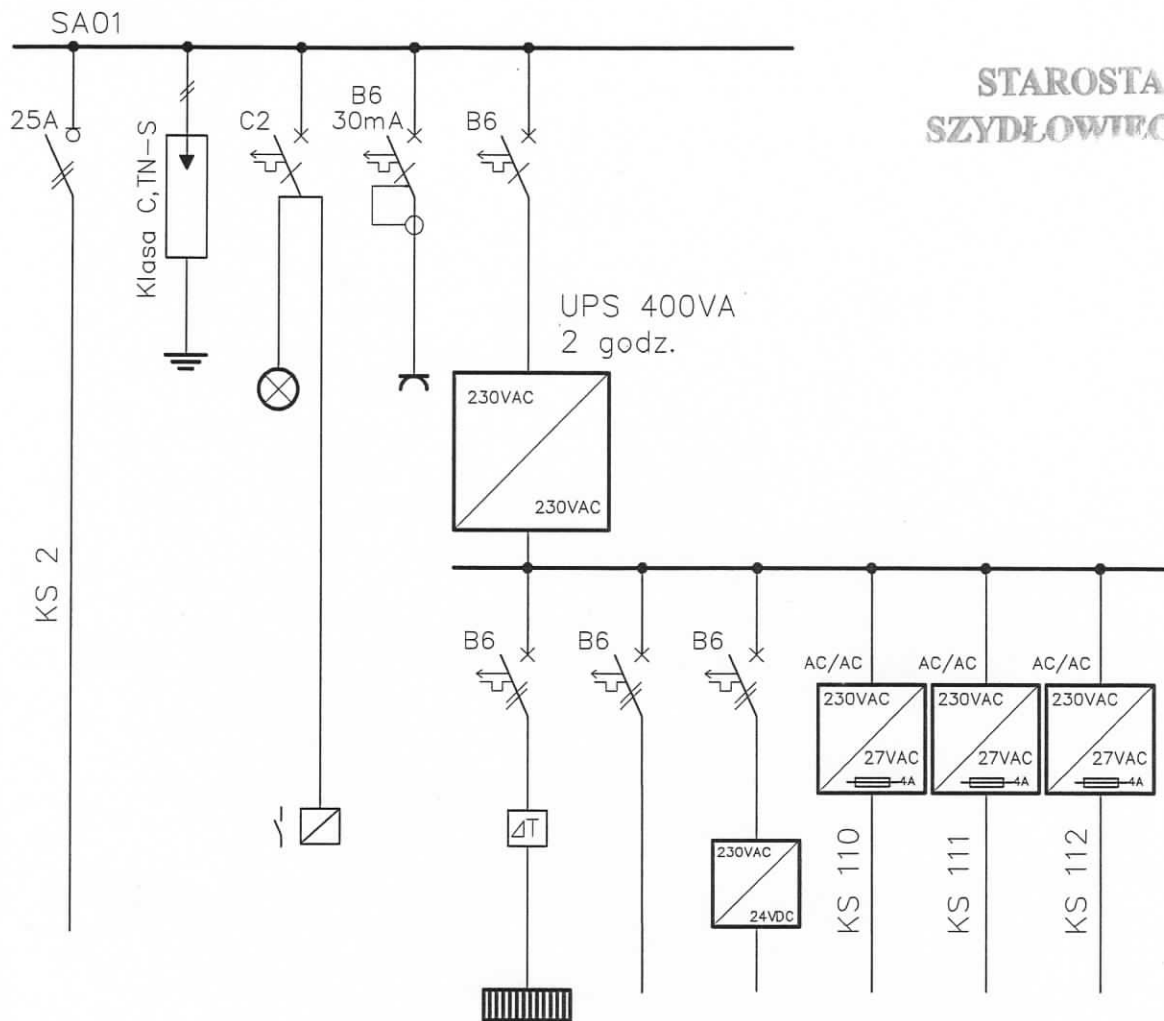
UWAGI

1. Zastosować aparaturę modułową.
2. Aparaturę zainstalować w panelu zasilającym 19".

Układ TN-C-S

samoczynne wyłączenie zasilania

INWESTOR: GMINA SZYDŁOWIEC, URZĄD MIASTA W SZYDŁOWCU RYNEK WIELKI 1 ; 26 - 600 SZYDŁOWIEC		
JEDNOSTKA PROJEKTOWA: NORFIST Architektura Krajobrazu Piskórka, ul. Miła 7, 05-540 Zalesie Górne		
TEMAT PROJEKTU ODNOWA ZABYTKOWYCH OBIEKTÓW I PRZESTRZENI PUBLICZNEJ W SZYDŁOWCU, POPRAWA FUNKCJONALNOŚCI I DOSTOSOWANIE INFRASTRUKTURY KULTURALNEJ I TURYSTYCZNEJ DLA MIESZKAŃCÓW MAZOWSZA		
TEMAT OPRACOWANIA: SYSTEM NADZORU WIZYJNEGO NA TERENIE PARKU MIEJSKIEGO W SZYDŁOWCU		
PROJEKTOWAŁ: mgr inż. Tadeusz WASILEWSKI	NR UPRAWNIENI: KI-414/94	PODPIS:
OPRACOWAŁ: mgr inż. Jadwiga BARAŃSKA	PISA-696/P/2006	PODPIS:
SPRAWDZIŁ: mgr. inż. Marek BARAŃSKI	KL-425/94	PODPIS:
FAZA PROJEKTU: PROJEKT BUDOWLANO - WYKONAWCZY		
BRANŻA: ELEKTRYCZNA		DATA OPRACOWANIA: 06/2010
TYTUŁ RYSUNKU: Schemat zasadniczy rozdzielnic SA		SKALA: -
		NUMER RYSUNKU: 4



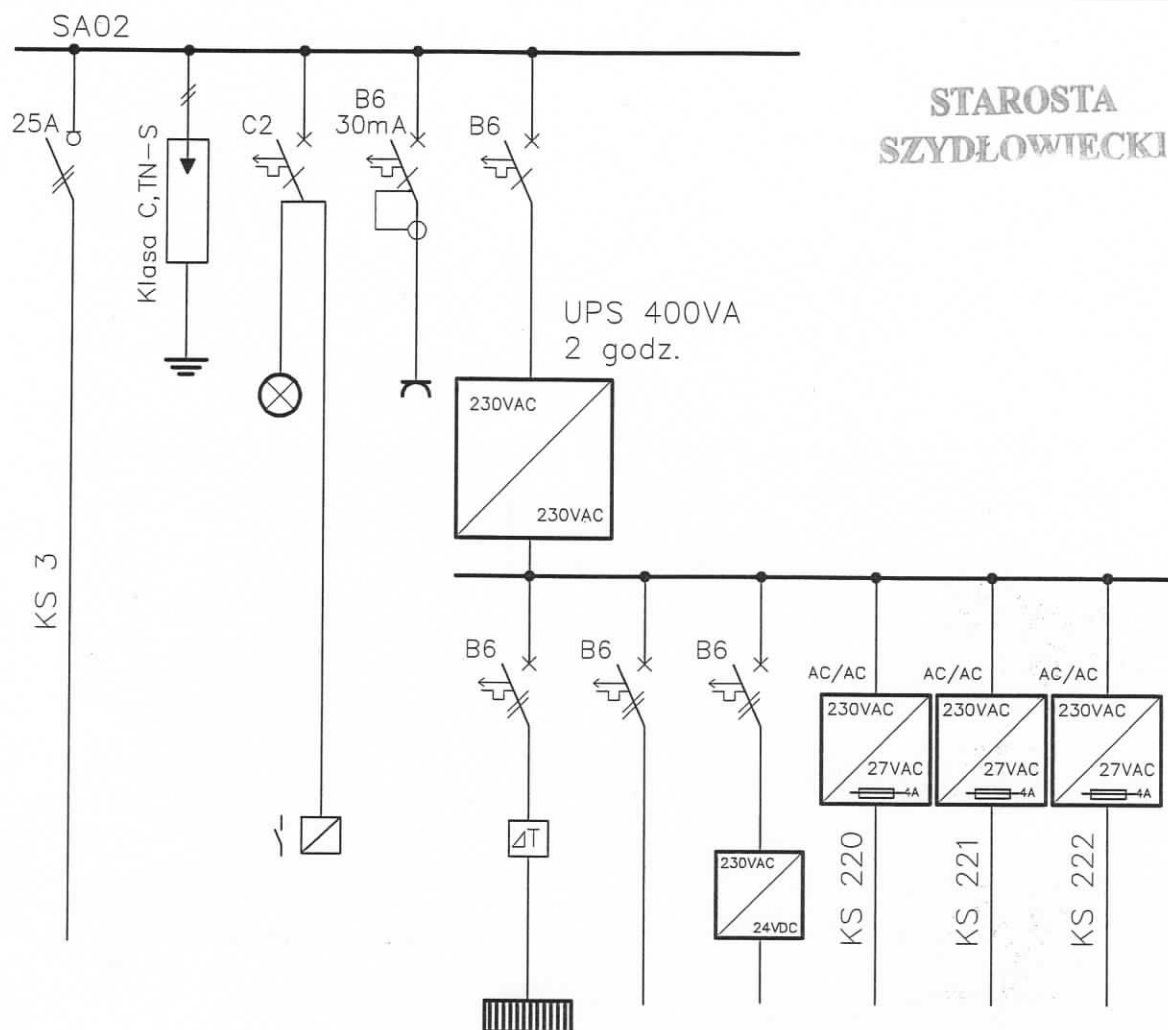
zasilanie z RO	ochronnik p/przepięć	kontrola napięcia	gniazdo potrzeb własnych	ogrzewanie szafy	zasilanie konwerterów skrzętowych	zasilanie konwerterów optycznych	kamera K10	kamera K11	kamera K12
----------------	----------------------	-------------------	--------------------------	------------------	-----------------------------------	----------------------------------	------------	------------	------------

UWAGA

Zastosować aparaturę modułową.

Układ TN-C-S
samoczynne wyłączenie zasilania

INWESTOR: GMINA SZYDŁOWIEC, URZĄD MIASTA W SZYDŁOWCU RYNEK WIELKI 1 ; 26 - 600 SZYDŁOWIEC		
JEDNOSTKA PROJEKTOWA: NORFIST Architektura Krajobrazu Piskórka, ul. Miła 7, 05-540 Zalesie Górne		
TEMAT PROJEKTU ODNOWA ZABYTKOWYCH OBIEKTÓW I PRZESTRZENI PUBLICZNEJ W SZYDŁOWCU, POPRAWA FUNKCJONALNOŚCI I DOSTOSOWANIE INFRASTRUKTURY KULTURALNEJ I TURYSTYCZNEJ DLA MIESZKAŃCÓW MAZOWSZA		
TEMAT OPRACOWANIA: SYSTEM NADZORU WIZYJNEGO NA TERENIE PARKU MIEJSKIEGO W SZYDŁOWCU		
PROJEKTOWAŁ: mgr inż. Tadeusz WASILEWSKI	NR UPRAWNIENI: KI-414/94	PODPIS:
OPRACOWAŁ: mgr inż. Jadwiga BARAŃSKA	PISA-696/P/2006	PODPIS:
SPRAWDZIŁ: mgr. inż. Marek BARAŃSKI	KL-425/94	PODPIS:
FAZA PROJEKTU: PROJEKT BUDOWLANO - WYKONAWCZY		
BRANŻA: ELEKTRYCZNA		DATA OPRACOWANIA: 06/2010
TYTUŁ RYSUNKU: Schemat zasadniczy rozdzielnic SA01		SKALA: -
		NUMER RYSUNKU: 5



zasilanie z RO	ochronnik p/przepięc.	kontrola napięcia	gniazdo potrzeb własnych	ogrzewanie szafy	zasilanie konwerterów składowych	zasilanie konwerterów optycznych	kamera K20	kamera K21	kamera K22
----------------	-----------------------	-------------------	--------------------------	------------------	----------------------------------	----------------------------------	------------	------------	------------

UWAGA

Zastosować aparaturę modułową.

Układ TN-C-S
samoczynne wyłączenie zasilania

INWESTOR: GMINA SZYDŁOWIEC, URZĄD MIASTA W SZYDŁOWCU RYNEK WIELKI 1 ; 26 - 600 SZYDŁOWIEC		
JEDNOSTKA PROJEKTOWA: NORFIST Architektura Krajobrazu Piskórka, ul. Miła 7, 05-540 Zalesie Górne		
TEMAT PROJEKTU ODNOWA ZABYTKOWYCH OBIEKTÓW I PRZESTRZENI PUBLICZNEJ W SZYDŁOWCU, POPRAWA FUNKCJONALNOŚCI I DOSTOSOWANIE INFRASTRUKTURY KULTURALNEJ I TURYSTYCZNEJ DLA MIESZKAŃCÓW MAZOWSZA		
TEMAT OPRACOWANIA: SYSTEM NADZORU WIZYJNEGO NA TERENIE PARKU MIEJSKIEGO W SZYDŁOWCU		
PROJEKTOWAŁ: mgr inż. Tadeusz WASILEWSKI	NR UPRAWNIENIA: KI-414/94	PODPIS:
OPRACOWAŁ: mgr inż. Jadwiga BARAŃSKA	PISA-696/P/2006	PODPIS:
SPRAWDZIŁ: mgr. inż. Marek BARAŃSKI	KL-425/94	PODPIS:
FAZA PROJEKTU: PROJEKT BUDOWLANO - WYKONAWCZY		
BRANŻA: ELEKTRYCZNA		DATA OPRACOWANIA: 06/2010
TYTUŁ RYSUNKU: Schemat zasadniczy rozdzielnic SA02		SKALA: -
		NUMER RYSUNKU: 6