

Zarządzenie Nr 131/2012
Burmistrza Szydłowca
z dnia 31 grudnia 2012 roku

w sprawie zamiany Regulaminu organizacyjnego Urzędu Miejskiego w Szydłowcu

Na podstawie art. 33 ust. 2 ustawy z dnia 8 marca 1990 roku o samorządzie gminnym (Dz.U. z 2001 r. Nr 142, poz. 1591 ze zmianami) zarządzam, co następuje:

§ 1.

Wprowadza się następujące zmiany w Regulaminie Organizacyjnym Urzędu Miejskiego w Szydłowcu, stanowiącym załącznik Nr 1 do zarządzenia Nr 51/2012 Burmistrza Szydłowca z dnia 4 czerwca 2012 roku w sprawie ustalenia Regulaminu Organizacyjnego Urzędu Miejskiego w Szydłowcu:

1. w § 7 ust. 2 skreśla się pkt 4,
2. w § 7 ust. 2 pkt 14 otrzymuje brzmienie „14) Stanowisko ds. Społecznych i Współpracy z Organizacjami Pozarządowymi”,
3. w § 14 ust. 1 pkt 3 skreśla się wyrazy „i Archiwum”,
4. w § 14 ust 4 skreśla się wyrazy „i archiwum”,
5. skreśla się § 17,
6. w § 18 dodaje się ust. 24 w następującym brzmieniu: „24. nadzorowanie realizacji zadań z zakresu sportu szkolnego”,
7. w § 18 dodaje się ust. 25 w następującym brzmieniu: „25. nadzorowanie realizacji zadań z zakresu funkcjonowania boisk sportowych Orlik”,
8. w § 27 wyrazy „Pełnomocnika do spraw Społecznych i Współpracy z Organizacjami pozarządowymi” zastępuje się wyrazami „Stanowiska do spraw Społecznych i Współpracy z Organizacjami Pozarządowymi”
9. w § 27 dodaje się ust. 15 w następującym brzmieniu: „15. przygotowywanie projektu programu współpracy z organizacjami pozarządowymi”,
10. w § 27 dodaje się ust. 16 w następującym brzmieniu: „16. realizacja zadań w zakresie opieki nad dziećmi do lat trzech”.

§ 2.

Wprowadza się zmiany w Schemacie Organizacyjnym Urzędu Miejskiego w Szydłowcu, stanowiącym załącznik nr 1 do Regulaminu Organizacyjnego Urzędu Miejskiego w Szydłowcu, które określone zostały w załączniku do niniejszego zarządzenia.

§ 3.

Zarządzenie wchodzi w życie z dniem 1 stycznia 2013 r.

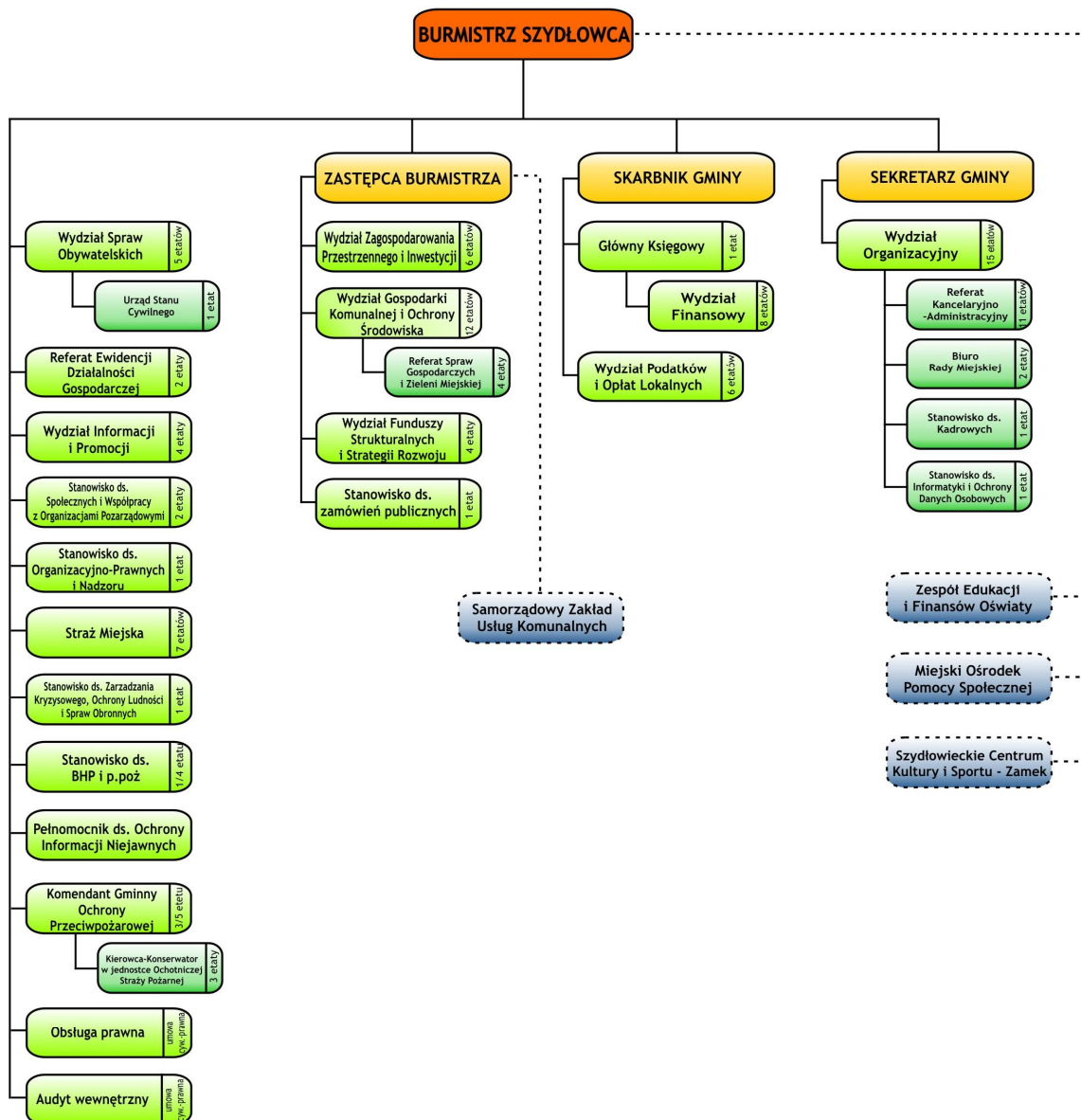
Burmistrz Szydłowca

Andrzej Jarzyński

Załącznik
do zarządzenia Nr 131/2012
Burmistrza Szydłowca
z dnia 31 grudnia 2012 roku

Załącznik
do Regulaminu Organizacyjnego
Urzędu Miejskiego w Szydłowcu

SCHEMAT ORGANIZACYJNY URZĘDU MIEJSKIEGO W SZYDŁOWCU



Legenda: — zależność służbowa -.-.-.- współpraca, koordynacja zadań