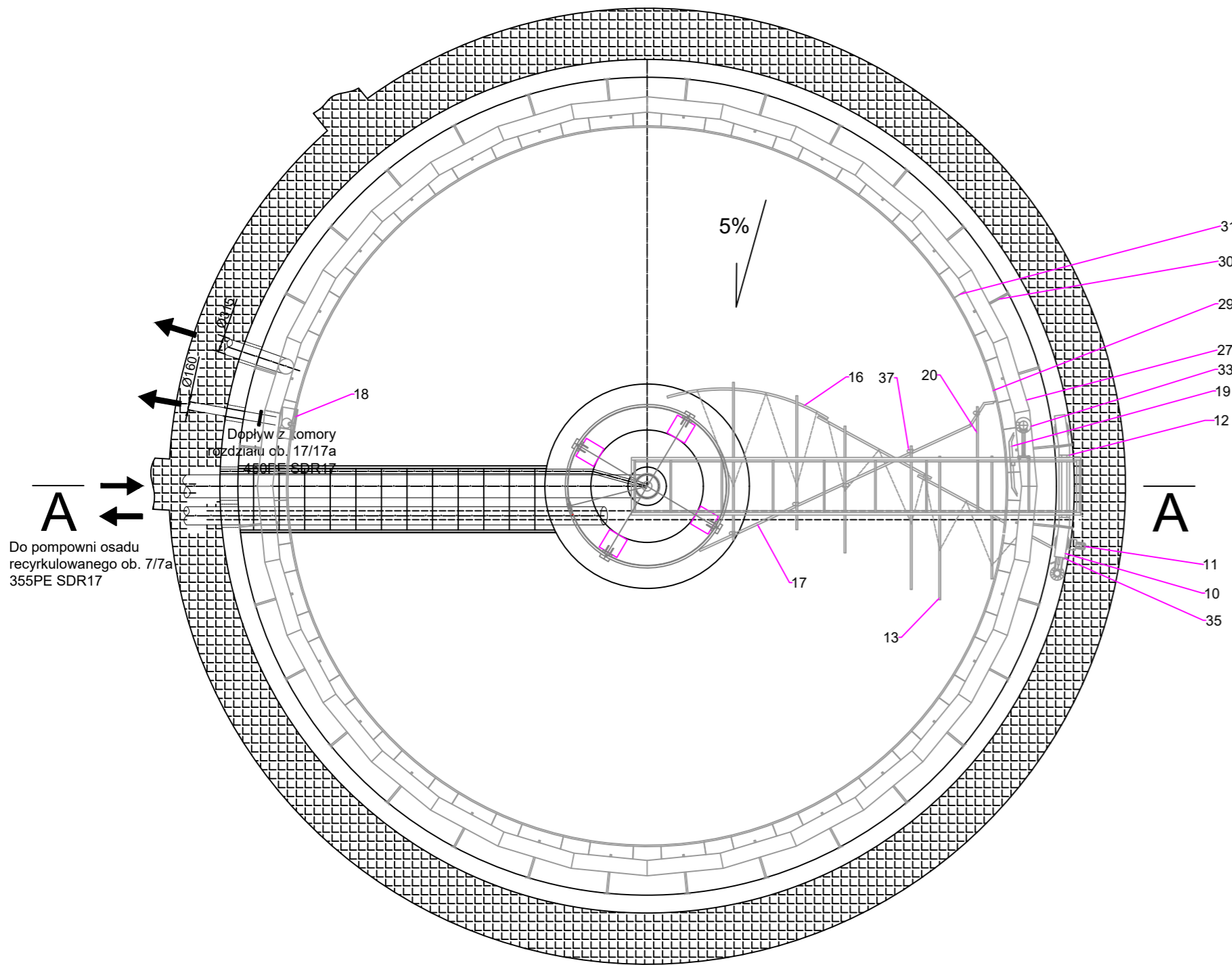
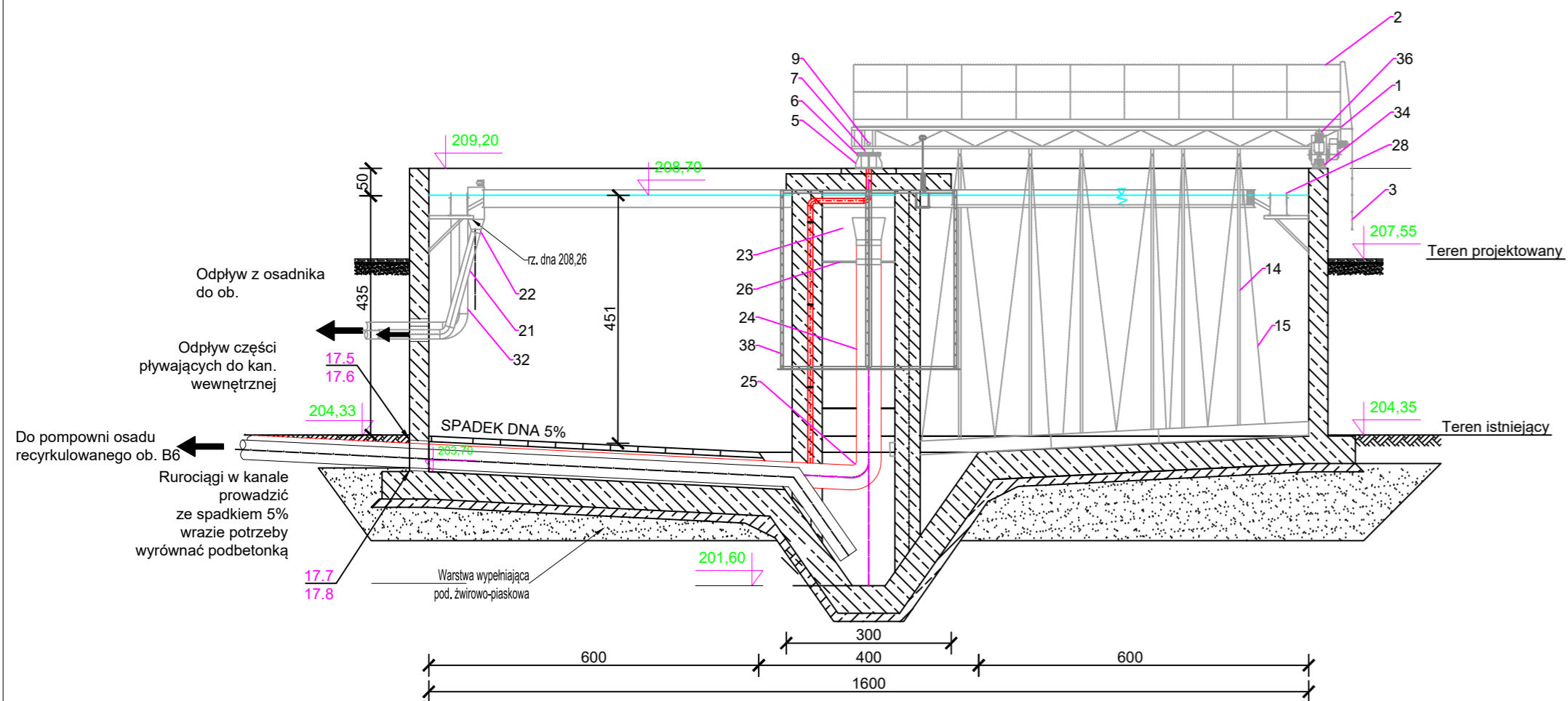


## RZUT OSADNIKA WTÓRNEGO



## PRZEKRÓJ A-A



### Zestawienie elementów osadnik wtórny

Poz.	Nazwa elementu	Ilość
1	Rama pomostu	1
2	Barierki kpl.	1
3	Drabina wejściowa szerokość 500mm sześć stopni	1
4	Kraty pomostowe	6
5	Podstawa łóżyska	1
6	Łożysko wieńcowe	1
7	Kołyśka	1
8	Elektryczne złącze obrotowe	1
9	Sworzeń spinający pomost	2
10	Zespół koła jezdnego	2
11	Motoreduktor napędu jazdy 0,18kW	1
12	Belka zespołu jezdnego	1
13	Belka nośna Profil zamknięty 100x50x3mm	6
14	Cięgno rurowe - rura D=42,4x3mm	6
15	Cięgno prętowe - D=12mm	12
16	Łopata segmentowa zgarniająca z dna	3
17	Łopata zgarniająca części pływające	3
18	Lej frakcji pływających	1
19	Płoza ślizgowa otwierająca wlot flotatu	1
20	Wspornik łopaty powierzchniowej profil 50x30x3mm	1
21	Rura odpływowa części pływających D=168,3x2mm	1
22	Kolano odpływu części pływających	2
23	Kształtka wypływu ścieków	1
24	Rura centralna dopływu ścieków D=457x3mm	1
25	Kolano DN=450mm	1
26	Mocowanie pionujące rurę centralną	1
27	Koryto segmentowe	32
28	Przelew pilasty	32
29	Falochron	1
30	Wspornik koryta profil	32
31	Wspornik falochronu	64
32	Rura odpływowa ścieków oczyszczonych	1
33	Szczotka koryta	1
34	Szczotka bierzni	1
35	Zgarniacz listwowy	1
36	Motoreduktor napędu szczotki bieżni	1
37	Cięgno rurowe łopaty zgarniającej cz. pływające D=33,7x2	5
38	Deflektor	1

**UWAGI:**

1. Obowiązkiem wykonawcy jest sprawdzenie wymiarów w terenie. W przypadku rozbieżności pomiędzy projektem a stanem faktycznym wykonawca winien przekazać informację do biura projektowego
2. Wykonawca przed przystąpieniem do prac powinien zapoznać się ze wszystkimi projektami branżowymi i budowlanymi
3. Minijście opracowanie jest własnością firmy PPW Bioprojekt Sp. z o.o. i chronione jest na podstawie ustawy o prawie autorskim i prawach pokrewnych
4. W przypadku jakiegokolwiek zmiany lub różnicy pomiędzy projektem a stanem faktycznym oraz różnic pomiędzy poszczególnymi projektami, Wykonawca zobowiązany jest przekazać informację o zaistniałym fakcie do biura projektowego w celu uzyskania właściwego rozwiązania przed wykonaniem prac budowlanych
5. W sprawach nieokreślonych w dokumentacji obowiązują:  
normy (PNK), świadectwa dopuszczenia, atesty ITB, instrukcje, wytyczne i warunki tech. producentów i dostawców mat, bud i instalacyjnych, przepisy instalacji kontrolujących jakość mat

TYTUŁ ZAGADNIA		OZNACZENIE CZĘŚCI	
Dokumentacja projektowa modernizacji oczyszczalni ścieków w Szydłowcu		TE	
TYTUŁ PROJEKTU		NR TOMU	
PROJEKT TECHNICZNY ROZBUDOWY OCZYSZCZALNI ŚCIEKÓW W SZYDLOWCU – ETAP 1 WYCIĄG Z DOKUMENTACJI OBEJMUJĄCY GOSPODARKĘ OSADOWĄ		2	
INWESTOR			
Gmina Miasto Szydłowiec Pl. Rynek Wielki 1 26-500 Szydłowiec			
GENERALNY PROJEKTANT		ADRES DO KORESPONDENCJI:	
P.P.W. BIOPROJEKT Sp. z o.o. AL. ARMII KRAJOWEJ 22B9 97-300 PIOTRKÓW TRYBUNALSKI		97-300 Piotrków Tryb. al. Armii Krajowej 22b/9 (044) 737456-10 biuro@bioprojekt.pl <a href="http://www.bioprojekt.pl">www.bioprojekt.pl</a>	
ZESPÓŁ AUTORSKI			
IMI I NAZWISKO	NR UPRAWNIEN	BRANŻA	PODPE
Projektant MGR INŻ. GRZEGORZ JAŚKI	LOD/1653/PWOS/11 LOD/2174/ZHOK/13	TECHNOLOGIA KONSTRUKCYJNA	
Sprawdzący			
Projektant			
Sprawdzący			
Projektant			
Sprawdzący			
Projektant			
Sprawdzący			
Projektant			
Sprawdzący			
Opracował Koordynował: MGR INŻ. MACIEJ JAŚKI			
FAZA			OZNACZENIE FAZY
PROJEKT TECHNICZNY			PT
TYTUŁ			OZNACZENIE ODDZIAŁU
TECHNOLOGIA			TE
TYTUŁ RYSUNKU			OZNACZENIE RYSUNKU
B5 – Osadnik wtórny – Zgarniacz			B5
SKALA	NR RYSUNKU		REKLA
1:–			
SKALA			
2021.07	PT-TE-B5-01		01