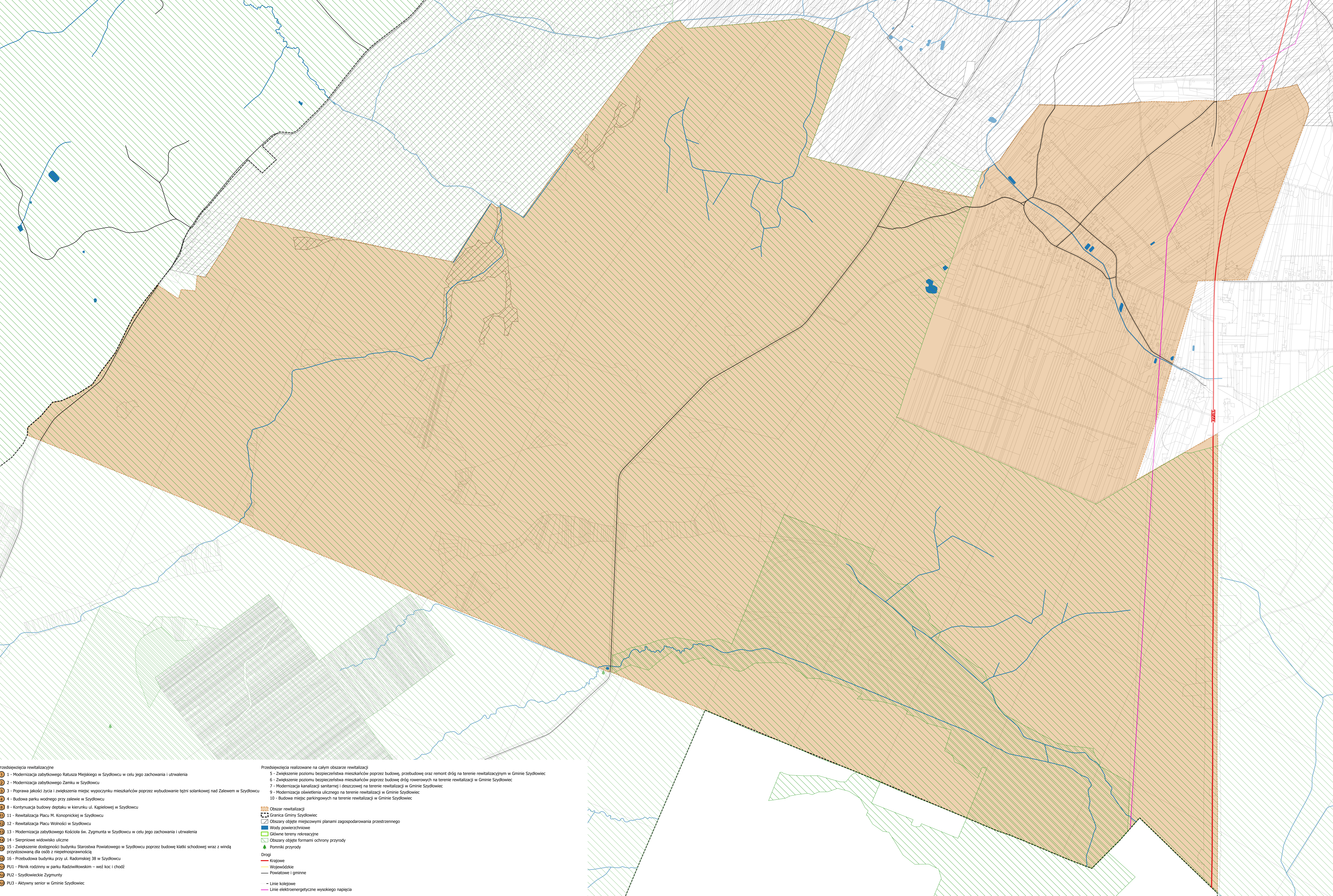


Podstawowe kierunki zmian funkcjonalno-przestrzennych obszaru rewitalizacji: Podobszar Wola Korzeniowa



- Przedsięwzięcia rewitalizacyjne**
- 1 - Modernizacja zabytkowego Ratusza Miejskiego w Szydłowcu w celu jego zachowania i utrwalenia
  - 2 - Modernizacja zabytkowego Zamku w Szydłowcu
  - 3 - Poprawa jakości życia i zwiększenia miejsc wypoczynku mieszkańców poprzez wybudowanie tężni solankowej nad Zalewem w Szydłowcu
  - 4 - Budowa parku wodnego przy zalewie w Szydłowcu
  - 5 - Kontynuacja budowy deptaku w kierunku ul. Kąpielowej w Szydłowcu
  - 6 - Rewitalizacja Placu M. Koropnickiej w Szydłowcu
  - 7 - Rewitalizacja Placu Wolności w Szydłowcu
  - 8 - Modernizacja zabytkowego Kościoła św. Zygmunta w Szydłowcu w celu jego zachowania i utrwalenia
  - 9 - Sierpniowe widokisko uliczne
  - 10 - Zwiększenie dostępności budynku Starostwa Powiatowego w Szydłowcu poprzez budowę klatki schodowej wraz z windą przystosowaną dla osób z niepełnosprawnością
  - 11 - Przebudowa budynku przy ul. Radomskiej 38 w Szydłowcu
  - 12 - Piknik rodzinny w parku Radziwiłłowskim – wez koci chodź
  - 13 - PU1 - Szydłowieckie Zygmunty
  - 14 - PU2 - Szydłowieckie Zygmunty
  - 15 - PU3 - Aktywny senior w Gminie Szydłowiec

- Przedsięwzięcia realizowane na całym obszarze rewitalizacji**
- 1 - Zwiększenie poziomu bezpieczeństwa mieszkańców poprzez budowę, przebudowę oraz remont dróg na terenie rewitalizacyjnym w Gminie Szydłowiec
  - 2 - Zwiększenie poziomu bezpieczeństwa mieszkańców poprzez budowę dróg rowerowych na terenie rewitalizacji w Gminie Szydłowiec
  - 3 - Modernizacja kanalizacji sanitarnej i deszczowej na terenie rewitalizacji w Gminie Szydłowiec
  - 4 - Modernizacja oświetlenia ulicznego na terenie rewitalizacji w Gminie Szydłowiec
  - 5 - Budowa miejsc parkingowych na terenie rewitalizacji w Gminie Szydłowiec
- Legenda:**
- Obszar rewitalizacji
  - Granica Gminy Szydłowiec
  - Obszary objęte miejscowymi planami zagospodarowania przestrzennego
  - Wody powierzchniowe
  - Główne tereny rekreacyjne
  - Obszary objęte formami ochrony przyrody
  - Pomniki przyrody
- Drogi:**
- Krajowe
  - Wojewódzkie
  - Powiatowe i gminne
  - Linie kolejowe
  - Linie elektroenergetyczne wysokiego napięcia