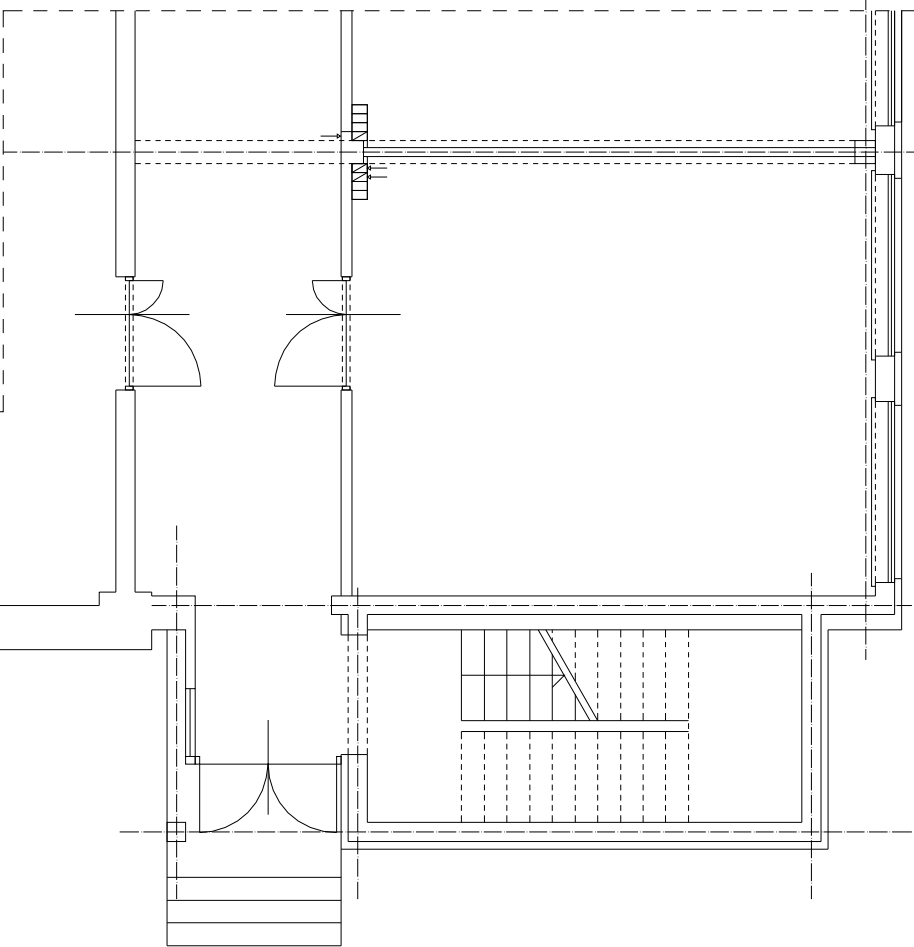


RZUT PARTERU - INWENTARYZACJA
SKALA 1:50



zadanie: BUDOWA ORLIKA 2012 - SZYDŁOWIEC UL. WSCHODNIA 57 DZIAŁKA NR 4207/26							
inwestor: GMINA SZYDŁOWIEC							
generalny projektant/wykonawca projektu: PRACOWNIA PROJEKTOWA M&J KAWIŃSKI JAROSŁAW 27-400 Ostrowiec Św. ul. Łżecka 22							
autorzy: projektant generalny: arch. Jarosław Kawiński upr. nr SW 1/2003				temat rysunku: ZESTAWIENIE STOLARKI DRZWIOWEJ I OKIENNEJ PROJEKT			
opracował:				branża: ARCHITEKTURA			
sprawdził:				faza: PROJ. BUDOWLANY			
nr projektu:	indeks fazy:	obiekt:	nr rysunku:	rewizja:	data edycji:	arkusz:	skala:
			AR-02		06.2011	1/1	1:100