

20°46'0"E 20°46'30"E 20°47'0"E

MAPA GOSPODARczo-PRZEGLĄDOWA DRZEWOSTANÓW OBREBU MAJDÓW

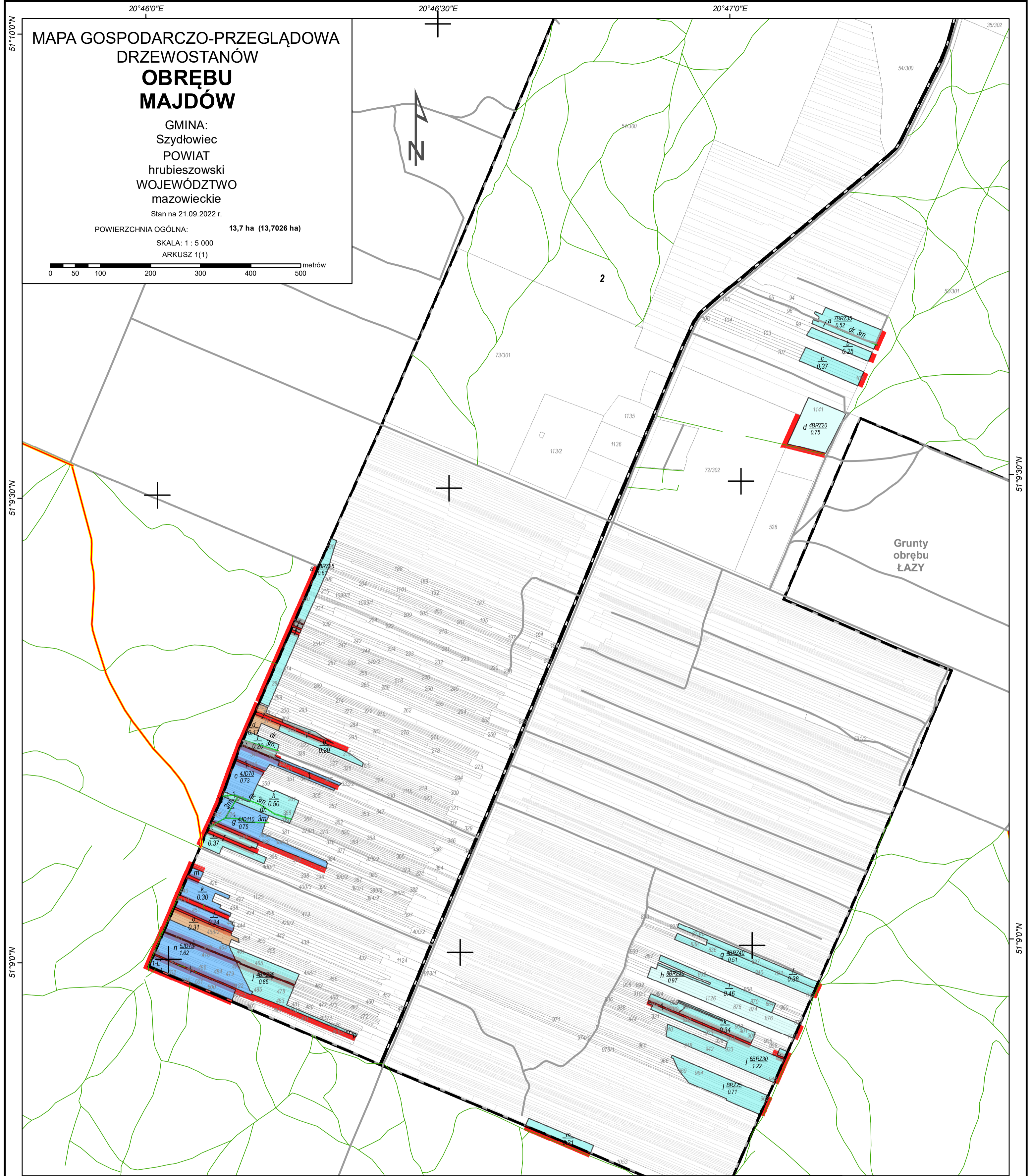
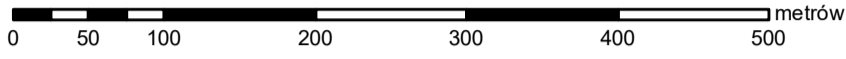
GMINA:
Szydłowiec
POWIAT
hrubieszowski
WOJEWÓDZTWO
mazowieckie

Stan na 21.09.2022 r.

POWIERZCHNIA OGÓLNA: 13,7 ha (13,7026 ha)

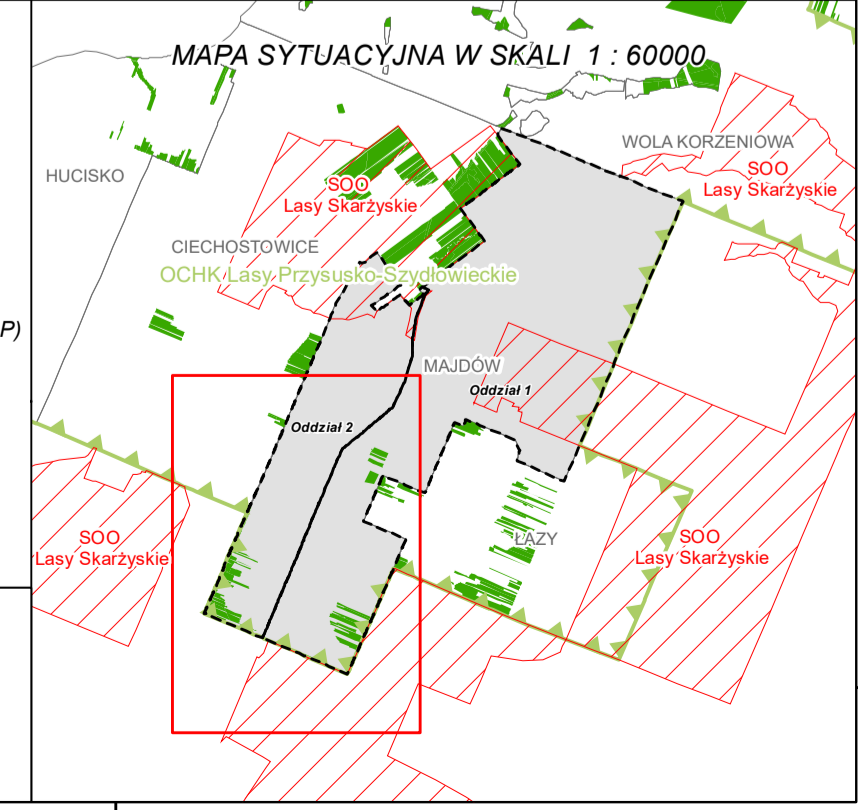
SKALA: 1 : 5 000

ARKUSZ 1(1)



Grunty
obrębu
ŁAZY

	Granica oddziału		Granice kompleksów od lasów innej własności	Grunty leśne zalesione	
	Granica pododdziału		Granice współwłasności z inną własnością		grunty leśne I klasa niezalesione wieku
	Granica działek ewidencyjnych		Granice gruntów przeznaczonych do zalesienia		od 21 lat do wieku rebozdacji
	Granica powierzchni niestanowiących wyłączenia (PNSW)		Kasownik		rebozdacja i starsze
	Tory kolejowe		Osobliwości przyrodnicze punktowe		sosna (SO), modrzew (MD)
	Droga leśna		Osobliwości przyrodnicze powierzchniowe		świerk (ŚW)
	Droga publiczna		Opis oddziału		jodła (JD), daglezja (DG)
	Ciek		Opis pododdziału		dąb (DB)
	Linia energetyczna, telekomunikacyjna, rurociąg		Opis pododdziału		buk (BK), grab (GB)
	Pozostałe obiekty liniowe		Opis pododdziału z lasami poza ewidencją		klon (KL), jesion (JS), wiąz (WZ), czereśnia (CZR.P)
	Dojazdy pożarowe				olsza (OL)
	Punkt czerpania wody				brzoza (BRZ), akacja (AK)
	Hydrant				topola (TP), osika (OS), lipa (LP), wierzba (WB)
					Pozostałe grunty leśne



Mapę sporządzono na podstawie mapy ewidencyjnej obrębu ewidencyjnego
Układ współrzędnych PL-1992
Wyrzynał: Maciej Sarnowski

MAJDÓW
Sprawdził: Maciej Lewandowski

Opracowanie:
TAXUS • UL
Taxus UL Sp. z o.o.
ul. Ochocka 14; 02-495 Warszawa
www.taxusul.com.pl

51°18'30"N 51°19'30"N 51°9'30"N 20°46'0"E 20°46'30"E 20°47'0"E