

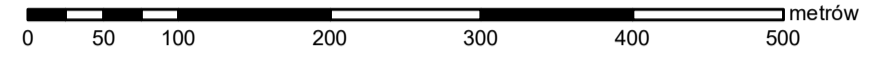
MAPA GOSPODARczo-PRZEGLĄDOWA DRZEWOSTANÓW OBREBU ŁAZY

GMINA:
Szydłowiec
POWIAT
hrubieszowski
WOJEWÓDZTWO
mazowieckie

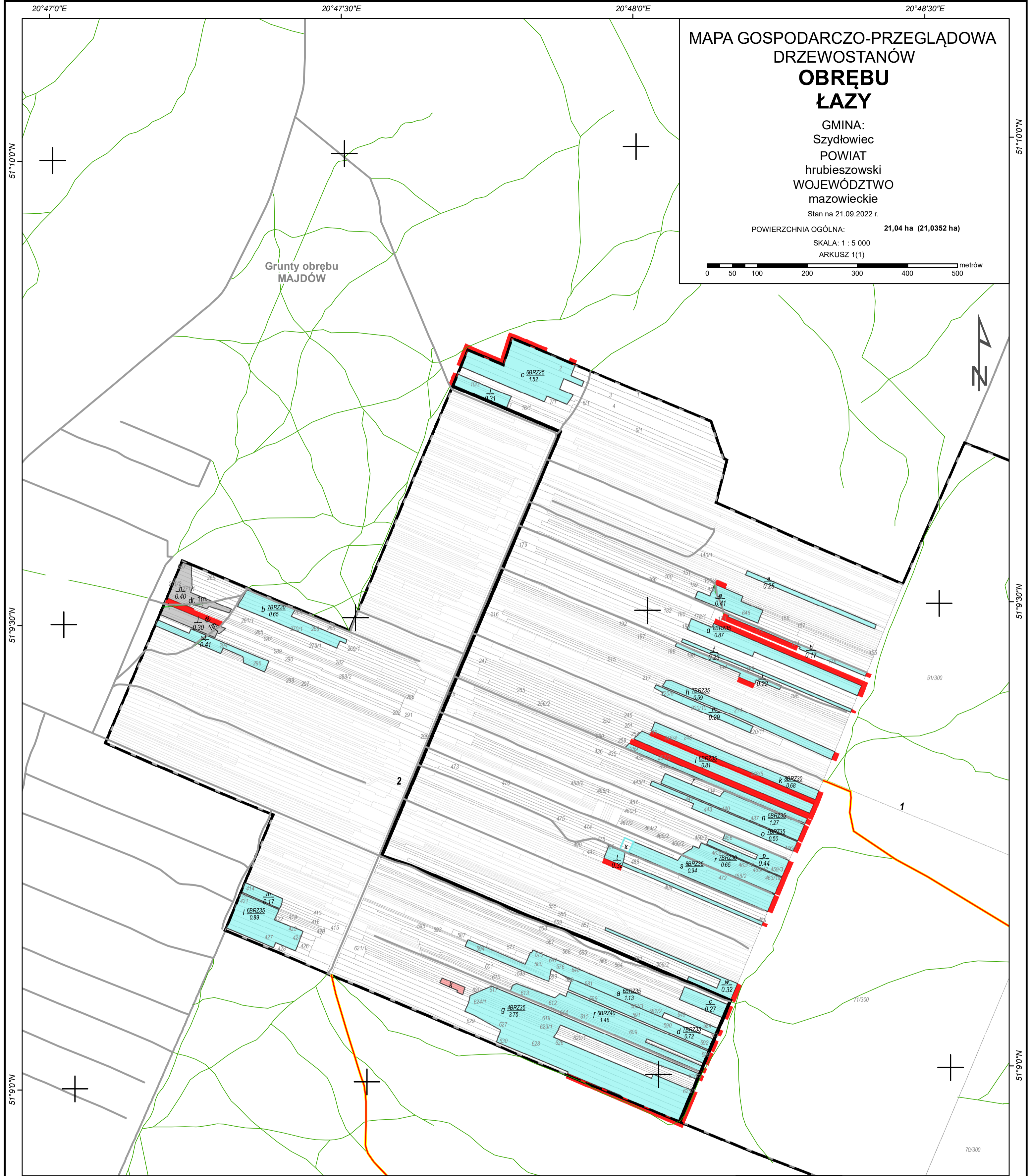
Stan na 21.09.2022 r.

POWIERZCHNIA OGÓLNA: **21,04 ha (21,0352 ha)**

SKALA: 1 : 5 000
ARKUSZ 1(1)



Grunty obrębu
MAJDÓW

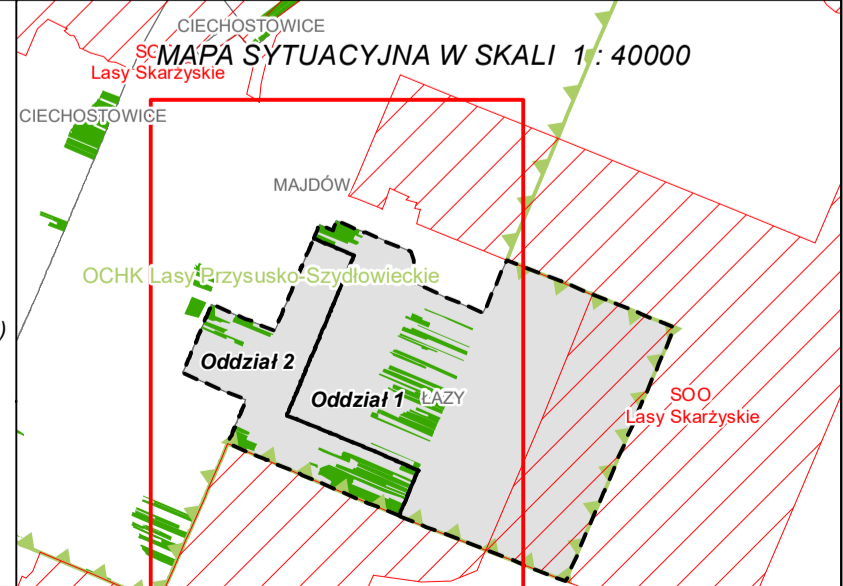


- Granica oddziału
- Granica pododdziału
- Granica działek ewidencyjnych
- Granica powierzchni niestanowiących wyłączenia (PNSW)
- Tory kolejowe
- Droga leśna
- Droga publiczna
- Ciek
- Linia energetyczna, telekomunikacyjna, rurociąg
- Pozostałe obiekty liniowe
- Dojazdy pożarowe
- Punkt czerpania wody
- Hydrant

- Granice kompleksów od lasów innej własności
- Granice współwłasności z inną własnością
- Granice gruntów przeznaczonych do zalesienia
- Kasownik
- Osobliwości przyrodnicze punktowe
- Osobliwości przyrodnicze powierzchniowe
- Opis oddziału
- Opis pododdziału
- Opis pododdziału z lasami poza ewidencją

Grunty leśne zalesione

grunty leśne I klasa niezalesione wieku	od 21 lat do wieku rejrności	rejrne i starsze	
			sosna (SO), modrzew (MD)
			świerk (ŚW)
			jodła (JD), dagleźnia (DG)
			dąb (DB)
			buk (BK), grab (GB)
			klon (KL), jesion (JS), wiąz (WZ), czereśnia (CZR.P)
			olsza (OL)
			brzoza (BRZ), akacja (AK)
			topola (TP), osika (OS), lipa (LP), wierzba (WB)
			Pozostałe grunty leśne



Mapę sporządzono na podstawie mapy ewidencyjnej obrębu ewidencyjnego **ŁAZY**
 Układ współrzędnych PL-1992
 Wykonał: Maciej Sarnowski Sprawdził: Maciej Lewandowski

Opracowanie:

 Taxus UL Sp. z o.o.
 ul. Ochocka 14; 02-495 Warszawa
 www.taxusul.com.pl