

20°50'30"E

20°51'0"E

20°51'30"E

51°18'30"N

51°18'30"N

51°18'0"N

51°18'0"N

51°17'30"N

51°17'30"N

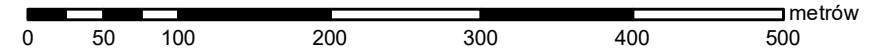
MAPA GOSPODARCZO-PRZEGLĄDOWA DRZEWOSTANÓW OBREBU KRZCIĘCIN

GMINA:
Szydłowiec
POWIAT
hrubieszowski
WOJEWÓDZTWO
mazowieckie

Stan na 21.09.2022 r.

POWIERZCHNIA OGÓLNA: 6,24 ha (6,2351 ha)

SKALA: 1 : 5 000
ARKUSZ 1(1)



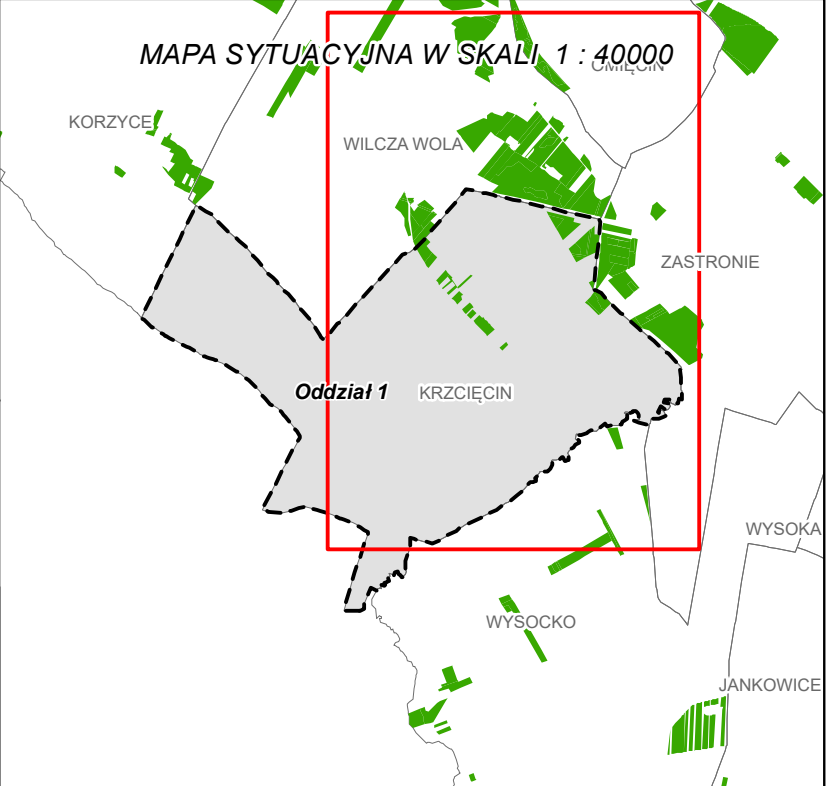
Grunty
obrzebu
WILCZA WOLA

Grunty
obrzebu
ZASTRONIE

- Granica oddziału
- Granica pododdziału
- Granica działek ewidencyjnych
- Granica powierzchni niestanowiących wyłączenia (PNSW)
- Tory kolejowe
- Droga leśna
- Droga publiczna
- Ciek
- Linia energetyczna, telekomunikacyjna, rurociąg
- Pozostałe obiekty liniowe
- Dojazdy pożarowe
- Punkt czerpania wody
- Hydrant

- Granie kompleksów od lasów innej własności
- Granie współwłasności z inną własnością
- Granie gruntów przeznaczonych do zalesienia
- 1 Kasownik
- Osobliwości przyrodnicze punktowe
- Osobliwości przyrodnicze powierzchniowe
- Opis oddziału
- Opis pododdziału
- Opis pododdziału z lasami poza ewidencją

Grunty leśne zalesione		Grunty leśne I klasa niezalesione wieku		Grunty leśne II klasa niezalesione wieku		Grunty leśne III klasa niezalesione wieku		Grunty leśne IV klasa niezalesione wieku			
		od 21 lat do wieku rejrności		od 21 lat do wieku rejrności		od 21 lat do wieku rejrności		od 21 lat do wieku rejrności			
[Color]	sosna (SO), modrzew (MD)	[Color]	świerk (ŚW)	[Color]	jodła (JD), daglezja (DG)	[Color]	dąb (DB)	[Color]	buk (BK), grab (GB)		
[Color]	klon (KL), jesion (JS), wiąz (WZ), czereśnia (CZR.P)	[Color]	olsza (OL)	[Color]	brzoza (BRZ), akacja (AK)	[Color]	topola (TP), osika (OS), lipa (LP), wierzba (WB)	[Color]	Pozostałe grunty leśne	[Color]	



Mapę sporządzono na podstawie mapy ewidencyjnej obrębu ewidencyjnego
Układ współrzędnych PL-1992
Wykonał: Maciej Sarnowski

KRZCIĘCIN

Sprawdził: Maciej Lewandowski

Opracowanie:
TAXUS UL
Taxus UL Sp. z o.o.
ul. Ochocka 14; 02-495 Warszawa
www.taxusul.com.pl

20°50'30"E

20°51'0"E

20°51'30"E