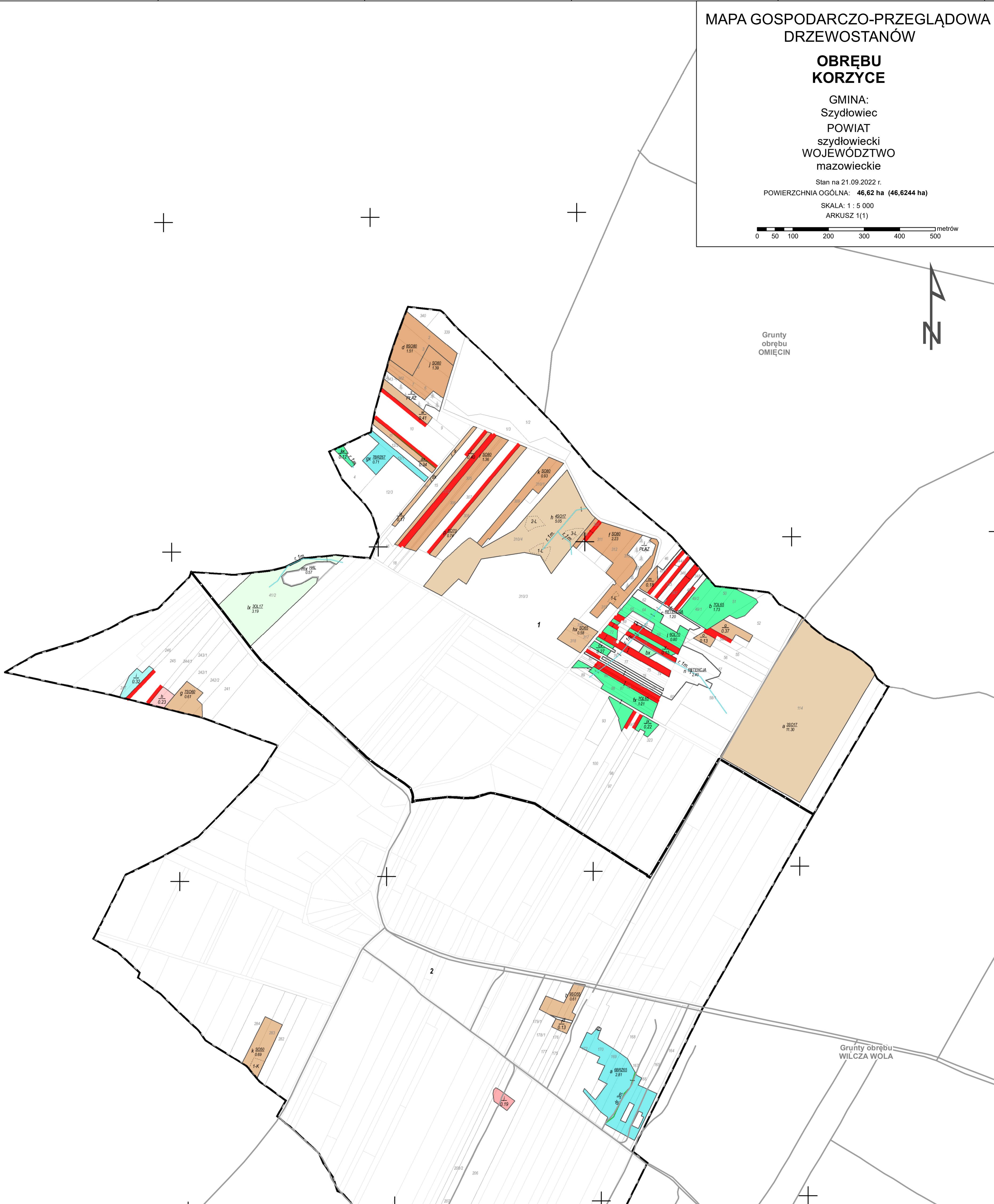
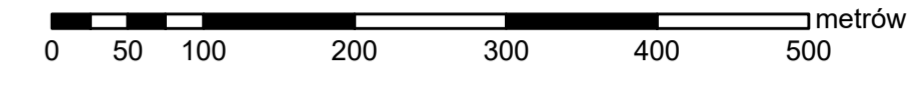


MAPA GOSPODARCZO-PRZEGLĄDOWA  
DRZEWOSTANÓW

**OBREBU  
KORZYCE**

GMINA:  
Szydłowiec  
POWIAT  
szydłowiecki  
WOJEWÓDZTWO  
mazowieckie

Stan na 21.09.2022 r.  
POWIERZCHNIA OGÓLNA: 46,62 ha (46,6244 ha)  
SKALA: 1 : 5 000  
ARKUSZ 1(1)



51°19'30"N  
51°19'30"N  
51°19'30"N  
51°19'30"N

20°48'30"E 20°49'0"E 20°49'30"E 20°50'0"E 20°50'30"E

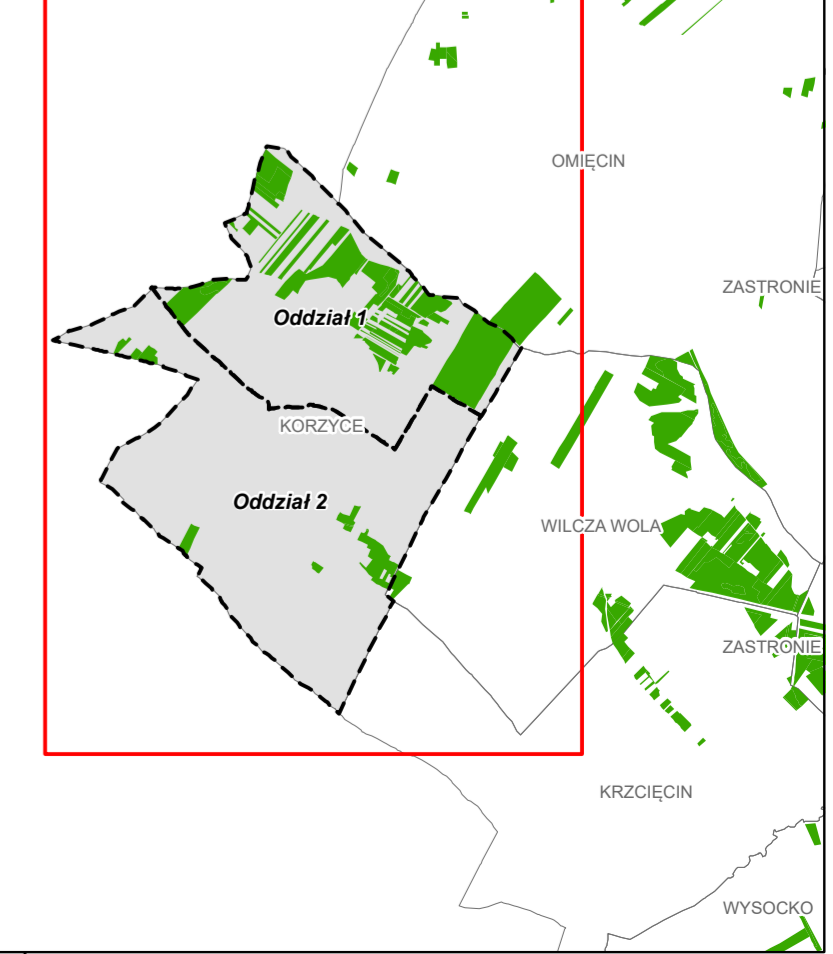
- Granica oddziału
- Granica pododdziału
- Granica działek ewidencyjnych
- Granica powierzchni niestanowiących wyłączenia (PNSW)
- Tory kolejowe
- Droga leśna
- Droga publiczna
- Ciek
- Linia energetyczna, telekomunikacyjna, nurociąg
- Pozostałe obiekty liniowe
- Dojazdy pożarowe
- Punkt czerpania wody
- Hydrant

- Granice kompleksów od lasów innej własności
- Granice współwłasności z inną własnością
- Granice gruntów przeznaczonych do zalesienia
- Kasownik
- Osobliwości przyrodnicze punktowe
- Osobliwości przyrodnicze powierzchniowe
- 46** Opis oddziału
- 6So55 5.76** Opis pododdziału
- 7So95 2.84** Opis pododdziału z lasami poza ewidencją

**Grunty leśne zalesione**

grunty leśne 1 klasy niezalesione	wiek do 21 lat	leśne starsze	drzewostany
			sosna (SO), modrzew (MD)
			świerk (ŚW)
			jodła (JD), daglezią (DG)
			dąb (DB), dąb czerwony (DB.C)
			buk (BK), grab (GB)
			jesion (JS), klon (KL), jawor (JW), wiąz (WZ), czereśnia (CZR.P)
			olsza (OL)
			brzoza (BRZ), robinia akacjowa (AK)
			lipa (LP), osika (OS), topola (TP), wierzba (WB)
			Pozostałe grunty leśne
			Plazowina liściasta/iglasta

MAPA SYTUACYJNA W SKALI 1 : 30000



Mapę sporządzono na podstawie mapy ewidencyjnej obrębu ewidencyjnego **KORZYCE**  
Układ współrzędnych PL-1992

Wykonał(a): **Maciej Sarnowski**  
Sprawdził: **Maciej Lewandowski**

Opracowanie:  
**TAXUS UL**  
Taxus UL Sp. z o.o.  
ul. Ochocka 14  
02-495 Warszawa  
www.taxusul.com.pl

20°48'30"E 20°49'0"E 20°49'30"E 20°50'0"E 20°50'30"E