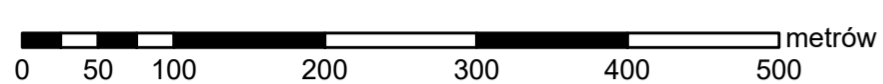


MAPA GOSPODARCZO-PRZEGLĄDOWA DRZEWOSTANÓW

OBREBU JANKOWICE

GMINA:
 Szydłowiec
 POWIAT
 szydłowiecki
 WOJEWÓDZTWO
 mazowieckie

Stan na 21.09.2022 r.
 POWIERZCHNIA OGÓLNA: 16,44 ha (16,4439 ha)
 SKALA: 1 : 5 000
 ARKUSZ 1(1)



Grunty
obrotu
WYSOCKO

Grunty
obrotu
WYSOKA

Grunty
obrotu
ZDZIECHÓW

Grunty
obrotu
RYBIANKA

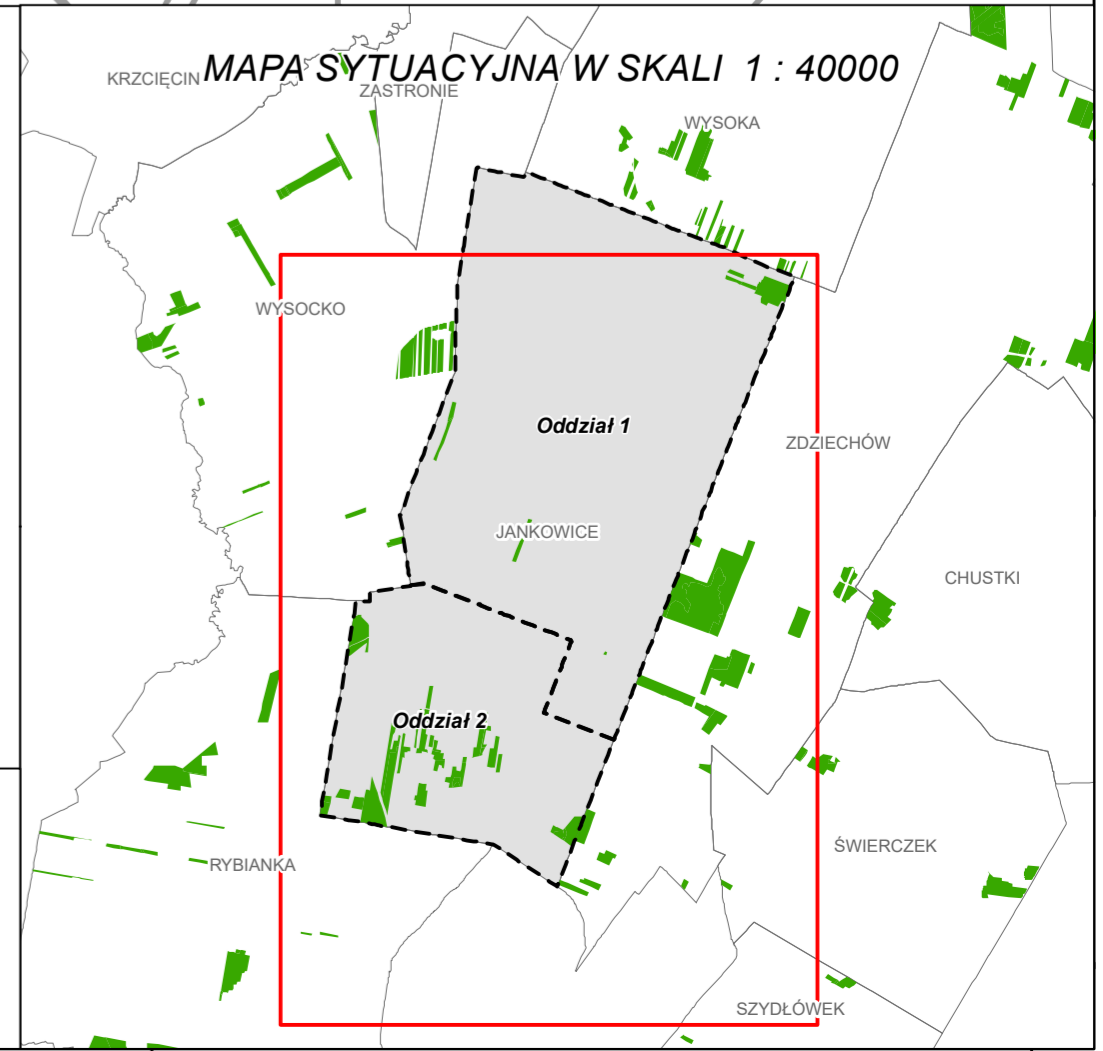
Grunty
obrotu
ŚWIERCZEK

- Granica oddziału
- Granica pododdziału
- Granica działek ewidencyjnych
- Granica powierzchni niestanowiących wyłączenia (PNSW)
- Tory kolejowe
- Droga leśna
- Droga publiczna
- Ciek
- Linia energetyczna, telekomunikacyjna, nurociąg
- Pozostałe obiekty liniowe
- Dojazdy pożarowe
- Punkt czerpania wody
- Hydrant

- Granice kompleksów od lasów innej własności
- Granice współwłasności z inną własnością
- Granice gruntów przeznaczonych do zalesienia
- Kasownik
- Osobliwości przyrodnicze punktowe
- Osobliwości przyrodnicze powierzchniowe
- Opisz oddziału
- Opisz pododdziału
- Opisz pododdziału z lasami poza ewidencją

Grunty leśne zalesione
grunty leśne I klasa niezalesione wieku od 21 lat do wieku rebośni i starsze

	sosna (SO), modrzew (MD)
	świerk (ŚW)
	jodla (JD), dagleżja (DG)
	dąb (DB), dąb czerwony (DB.C)
	buk (BK), grab (GB)
	jesion (JS), klon (KL), jawor (JW), wiąz (WZ), czereśnia (CZR.P)
	olsza (OL)
	brzoza (BRZ), robinia akacjowa (AK)
	lipa (LP), osika (OS), topola (TP), wierzba (WB)
	Pozostałe grunty leśne
	Plazowina liściasta/iglasta



Mapę sporządzono na podstawie mapy ewidencyjnej obrębu ewidencyjnego **JANKOWICE**
 Układ współrzędnych PL-1992

Wykonał(a): **Maciej Sarnowski**
 Sprawdził: **Maciej Lewandowski**

Opracowanie:
TAXUS UL
 Taxus UL Sp. z o.o.
 ul. Ochocka 14
 02-495 Warszawa
 www.taxusul.com.pl