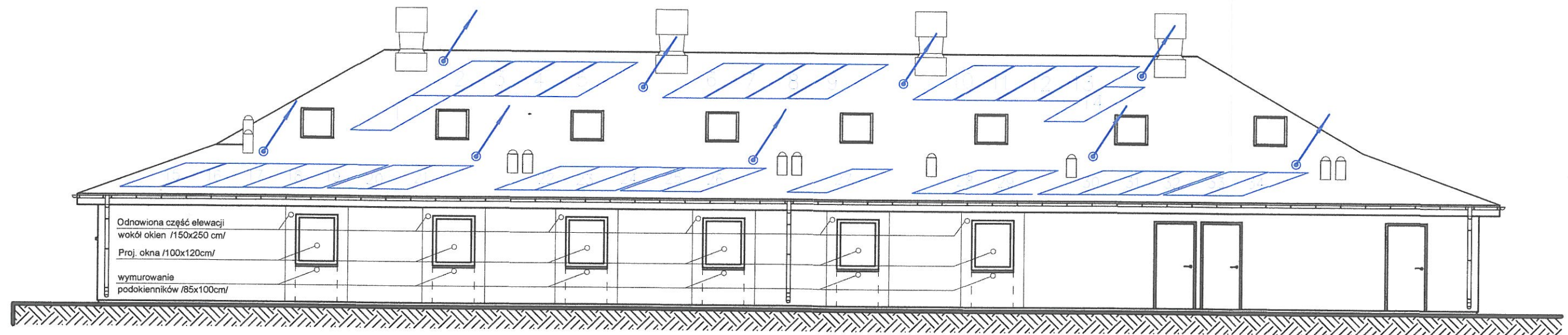


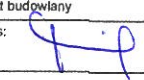


Elewacja zachodnia



Elewacja południowa

-  - panel fotowoltaiczny PV 300W
-  Projektowana iglica odgromowa z drutu fi 10 l=2,5m
tworząca kąt ochronny nad projektowanymi panelami PV

Biuro Projektowo-Inwestycyjne Łukasz Jaśkiewicz ul. Żeromskiego 29/18 26-110 Skarżysko-Kamienna		
Tytuł: Przebudowa pawilonu handlowego z częścią socjalno-sanitarną ul. Wschodnia nr ewid. dz. 4027/9, 26-500 Szydłowiec		
Branża: Elektryczna	Stadium: Projekt budowlany	Data opracowania: marzec 2021 r.
Projektował: mgr inż. Bernard Turek	Podpis: 	Nr uprawnień (upr.): SWK/0112/PWOE/05
Skala: 1:100	Nazwa rys: Rozmieszczenie paneli PV	Nr rys.: E-5