

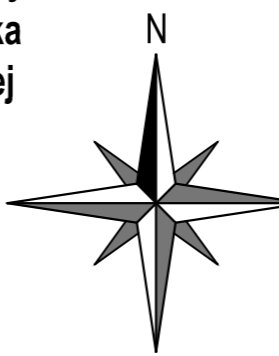
# MIEJSCOWY PLAN ZAGOSPODAROWANIA PRZESTRZENNEGO STREFY NOWEJ DZIELNICY PRZEMYSŁOWEJ S2 W MIEŚCIE SZYDŁOWCU

Załącznik nr 1 do uchwały Nr XXI/137/20  
Rady Miejskiej w Szydłowcu z dnia 30 czerwca 2020 r.

Projekt planu sporządzono na kopii mapy  
przyjętej do zasobów Powiatowego Ośrodka  
Dokumentacji Geodezyjnej i Kartograficznej  
Starostwa Powiatowego w Szydłowcu (nr  
licencji GN.6642.Z.1426.2018\_1430\_P)

SKALA 1:1000

10m 20m 50m 100m



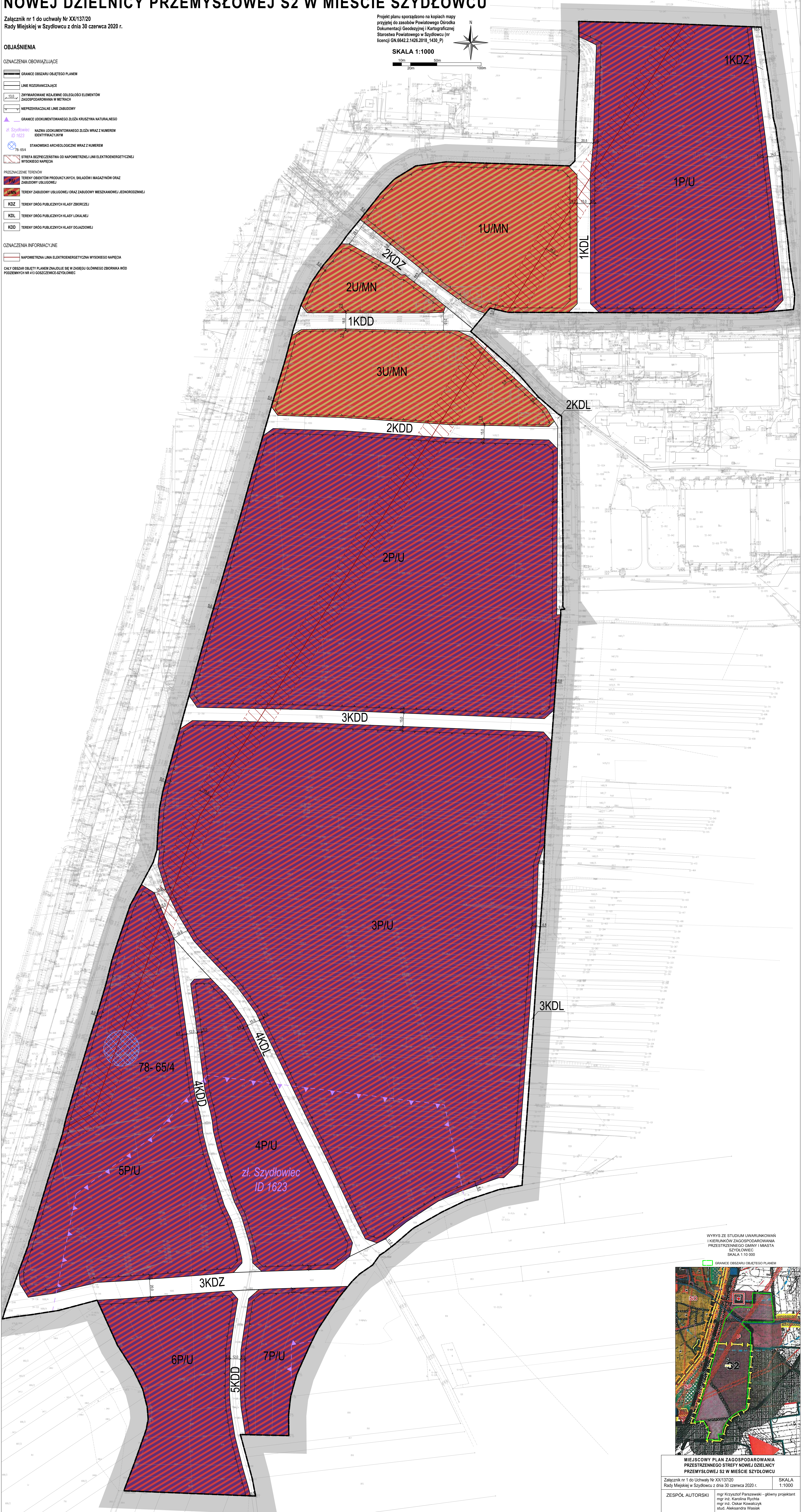
## OBJAŚNIENIA

### OZNACZENIA OBOWIĄZUJĄCE

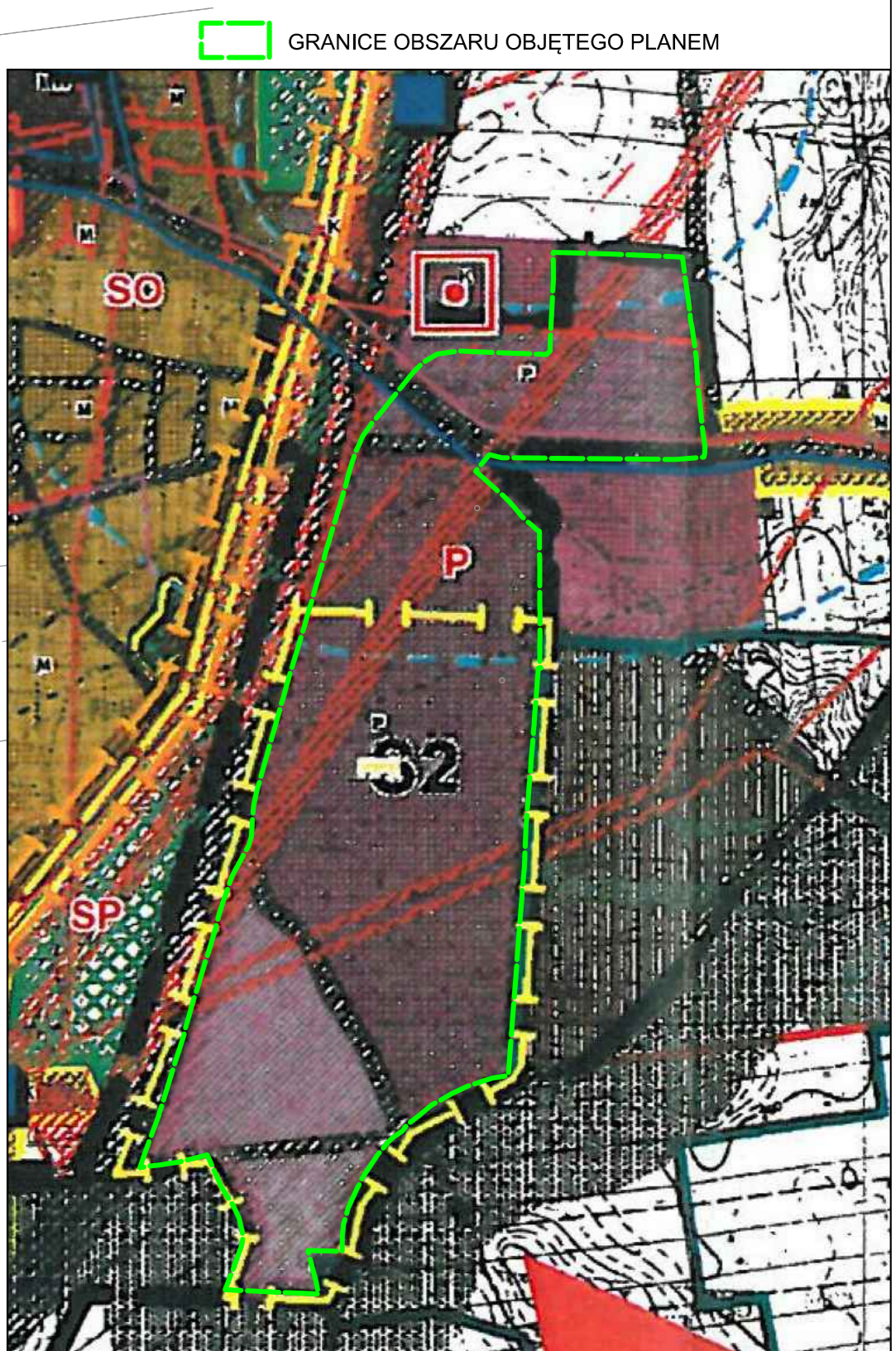
- GRANICE OBSZARU OBJĘTEGO PLANEM
- LINIE RODZIMCZAJĄCE
- ZWYMAROWANE WZAJEMNE ODLEGŁOŚCI ELEMENTÓW ZAGOSPODAROWANIA W WETRZACH
- NIEPRZEKRACZAJĄCE LINIE ZABUDOWY
- GRANICE UDOKUMENTOWANEGO ZŁOŻA KRUSZYWA NATURALNEGO
- NAZWA UDOKUMENTOWANEGO ZŁOŻA WRAZ Z NUMEREM IDENTYFIKACYJNYM
- STANOWISKO ARCHEOLOGICZNE WRAZ Z NUMEREM
- STREFA BEZPIECZEŃSTWA OD NAWPNETRZNEJ LINII ELEKTROENERGETYCZNEJ WYSOKIEGO NAPIĘCIA
- PRZEZNACZENIE TERENÓW:**
- TERENY OBIEKTÓW PRODUKCYJNYCH, SKŁADÓW I MAGAZYNÓW ORAZ ZABUDOWY USŁUGOWEJ
- TERENY ZABUDOWY USŁUGOWEJ ORAZ ZABUDOWY MIESZKANOWEJ JEDNORODZINNEJ
- TERENY DRÓG PUBLICZNYCH KLASY ZBIORCZEJ
- TERENY DRÓG PUBLICZNYCH KLASY LOKALNEJ
- TERENY DRÓG PUBLICZNYCH KLASY DOJAZDOWEJ

### OZNACZENIA INFORMACYJNE

- NAWPNETRZNA LINIA ELEKTROENERGETYCZNA WYSOKIEGO NAPIĘCIA
- CAŁY OBSZAR OBJĘTY PLANEM ZNAJDUJE SIĘ W ZASIĘGU GŁÓWNEGO ZBIORNIKA WÓD PODZIEMNYCH NR 415 GOSZCZEWICE-SZYDŁOWIEC



WYRYS ZE STUDIUM UWARUNKOWAŃ  
I KIERUNKÓW ZAGOSPODAROWANIA  
PRZESTRZENNEGO GMINY I MIASTA  
SZYDŁOWIEC  
SKALA 1:10 000



**MIEJSCOWY PLAN ZAGOSPODAROWANIA  
PRZESTRZENNEGO STREFY NOWEJ DZIELNICY  
PRZEMYSŁOWEJ S2 W MIEŚCIE SZYDŁOWCU**

Załącznik nr 1 do Uchwały Nr XXI/137/20  
Rady Miejskiej w Szydłowcu z dnia 30 czerwca 2020 r. SKALA 1:1000

ZESPÓŁ AUTORSKI mgr Krzysztof Parczewski - główny projektant  
mgr inż. Karolina Rychno  
mgr inż. Oskar Kowalczyk  
stud. Aleksandra Wasiek