

INWESTOR:



Gmina
Szydłowiec

Załącznik do zgłoszenia

nr 364/2019

z dnia 19.12.2019r.

Z up. STAROSTY

mgr inż. Tadeusz Poziomkowski
NACZELNIK WYDZIAŁU
Budownictwa i Architektury

NAZWA ZADANIA:

„Przebudowa drogi gminnej w miejscowości Zdziechów Działy gmina
Szydłowiec”

Dz.nr ewid.: 625– dz. drogowa (DG)

STADIUM:

OPRACOWANIE DO ZGŁOSZENIA ROBÓT

Autorzy opracowania	Imię i nazwisko	podpis	data
Opracował:	mgr inż Łukasz Pawłowski		12.2019

OPIS ROBÓT

1. Przedmiot opracowania

Przedmiotem inwestycji jest „Przebudowa drogi gminnej w miejscowości Zdziechów Działy gmina Szydłowiec”.

2. Podstawa prawna opracowania

Umowa zawarta między Inwestorem a autorem niniejszego opracowania.

3. Podstawa techniczna opracowania:

- aktualne mapy sytuacyjno – wysokościowe,
- własne pomiary inwentaryzacyjne terenu,
- Rozporządzenie Ministra Transportu i Gospodarki Morskiej z dnia 2 marca 1999r. w sprawie warunków technicznych, jakim powinny odpowiadać drogi publiczne i ich usytuowanie (Dz. U. nr 43 poz. 430 z dn. 14 maja 1999r).
- Wytyczne projektowania dróg III, IV i V klasy technicznej – WPD-2 wydane przez GDDP,
- Katalog Powtarzalnych Elementów Drogowych - Warszawa 1982r,
- Katalog Szczegółów Drogowych KSD cz. I Warszawa 1970r,
- inne obowiązujące przepisy i normy branżowe.

4. Istniejący stan

Przedmiotowa inwestycja zlokalizowana jest w miejscowości Szydłowiec. Przyległy do planowanej inwestycji teren charakteryzuje się zabudową jednorodzinną .. Droga gminna i posiada nawierzchnie asfaltową o szerokości jezdni zmienna ok 4,5mb . Odwodnienie pasa drogowego stanowi istniejący rów.

5. Rozwiązania projektowe

Opracowanie przewiduje przebudowę drogi gminnej w miejscowości Zdziechów Działy gmina Szydłowiec o klasie technicznej „D”. Długość projektowanego odcinka wynosi 262 m a szerokości wynosi 5,0m (poszerzenie jezdni 0,5m). Obramowanie jezdni za pomocą poboczy z kruszywa szerokości 0,75m. W ciągu drogi zlokalizowane są zjazdy do posesji, które należy utwardzić kruszywem bądź przebrukować w celu zniwelowania powstałej różnicy wysokości. Spadek poprzeczny jezdni 2% daszkowy w kierunku

istniejącego rowu, który należy odmuścić do rzędnych istn. przepustów pod zjazdami.

Konstrukcja jezdni wygląda następująco:

- Istniejąca nawierzchnia asfaltowa
- Warstwa wyrównawcza z betonu asfaltowego AC 11W 50/70 75kg/m² KR1
- Siatka przeciw spękaniaowa ≥ 100 kN
- Warstwa wiążąca z betonu asfaltowego AC 11W 50/70 gr 4 cm KR1
- Warstwa ścieralna z betonu asfaltowego AC 11S 50/70 gr 4 cm KR1

Konstrukcja poszerzenia wygląda następująco:

- Warstwa ulepszonego podłoża z mieszanki nie związanej o CBR $\geq 20\%$, K ≥ 8 m/dobę (piasek) wykonana i zagęszczana mechanicznie, grubość w-wy po zagęszczeniu 15cm
- Warstwa podbudowy z kruszywa łamanego 0/31,5 mm stabs mechanicznie , grubość w-wy po zagęszczeniu 20cm pod poszerzenia

6. Odwodnienie

Istniejący rów należy odmuścić.



ZAŁĄCZNIKI GRAFICZNE

1. Nazwa organu wydającego licencję: STAROSTA SZYDŁOWIECKI
2. Licencjobiorca: GMINA SZYDŁOWIEC

RYNEK WIELKI 1
26-500 SZYDŁOWIEC

3. Informacje o materiałach zasobu, których dotyczy licencja:

Lp	Nazwa materiału	Identyfikator zasobu	Data wykonania kopii	Określenie obszaru/obiektu, do którego odnosi się licencja
1	Mapa zasadnicza w postaci wektorowej	P.1430.2017.420	2019-12-04	SKALA 1:1000 GM. SZYDŁOWIEC OBSZAR WIEJSKI ZDZIECHÓW dz. 625 Obszar o powierzchni 0.9979 ha ograniczony punktami: 5681482.75 7492555.17 5681498.20 7492512.86 5681499.55 7492494.74 5681497.49 7492483.95 5681499.18 7492468.39 5681550.62 7492347.92 5681581.19 7492361.33 5681542.63 7492442.21 5681534.23 7492469.58 5681533.24 7492476.51 5681532.58 7492483.62 5681533.70 7492511.65 5681517.28 7492555.49 5681479.80 7492647.79 5681448.84 7492632.41 5681482.75 7492555.17

4. Niniejsza licencja upoważnia licencjobiorcę, wymienionego w pkt 2, lub ustanowione przez licencjobiorcę podmioty do wykorzystywania, wyszczególnionych w pkt 3 materiałów zasobu:

dla potrzeb własnych lub związanych z działalnością gospodarczą lub w celu publikacji w sieci Internet pochodnych materiałów zasobu w postaci: map, kartogramów, kartodiagramów lub innych opracowań kartograficznych, których treścią są informacje pochodzące z materiałów zasobu oraz informacje dodane przez licencjobiorcę w taki sposób, że nie można rozdzielić tych informacji, zwane dalej „pochodnymi materiałami zasobu”, a także przetworzonych do postaci elektronicznej materiałów zasobu udostępnionych w postaci nieelektronicznej – z następującymi

5. Nie narusza licencji udostępnianie materiałów zasobu przez licencjobiorcę innym podmiotom dla realizacji celu i w granicach uprawnień określonych w ust. 4.

Signature Not Verified

Dokument podpisany przez Anna Karpeta;
Starostwo Powiatowe w Szydłowcu
Powiat Szydłowiecki

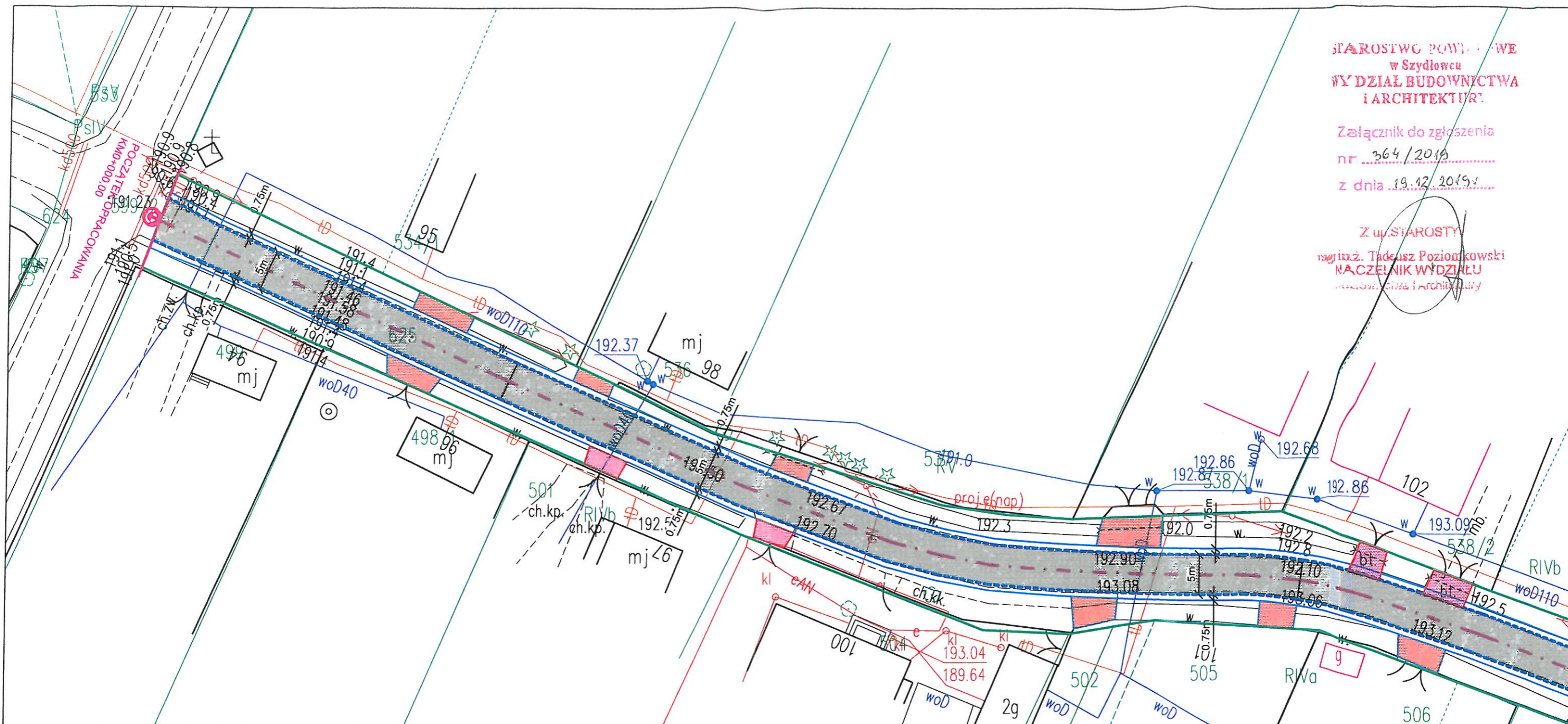
POUCZENIE

Zgodnie z art. 48a ust. 1 ustawy z dnia 17 maja 1989 r. - Prawo geodezyjne i kartograficzne (Dz.U. 2019 poz. 725 ze zm.) kto wykorzystuje materiały zasobu bez wymaganej licencji lub niezgodnie z warunkami licencji lub udostępnia je wbrew postanowieniom licencji osobom trzecim, podlega karze pieniężnej w wysokości dziesięciokrotności opłaty za udostępnienie tych materiałów.

STAROSTWO POWIATOWE
w Szydłowcu
WYDZIAŁ BUDOWNICTWA
I ARCHITEKTURY

Załącznik do zgłoszenia
nr 364/2019
z dnia 19.12.2019r.

Z up. STAROSTY
mgr inż. Tadeusz Poziomkowski
NACZELNIK WYDZIAŁU
Budownictwa i Architektury



LEGENDA

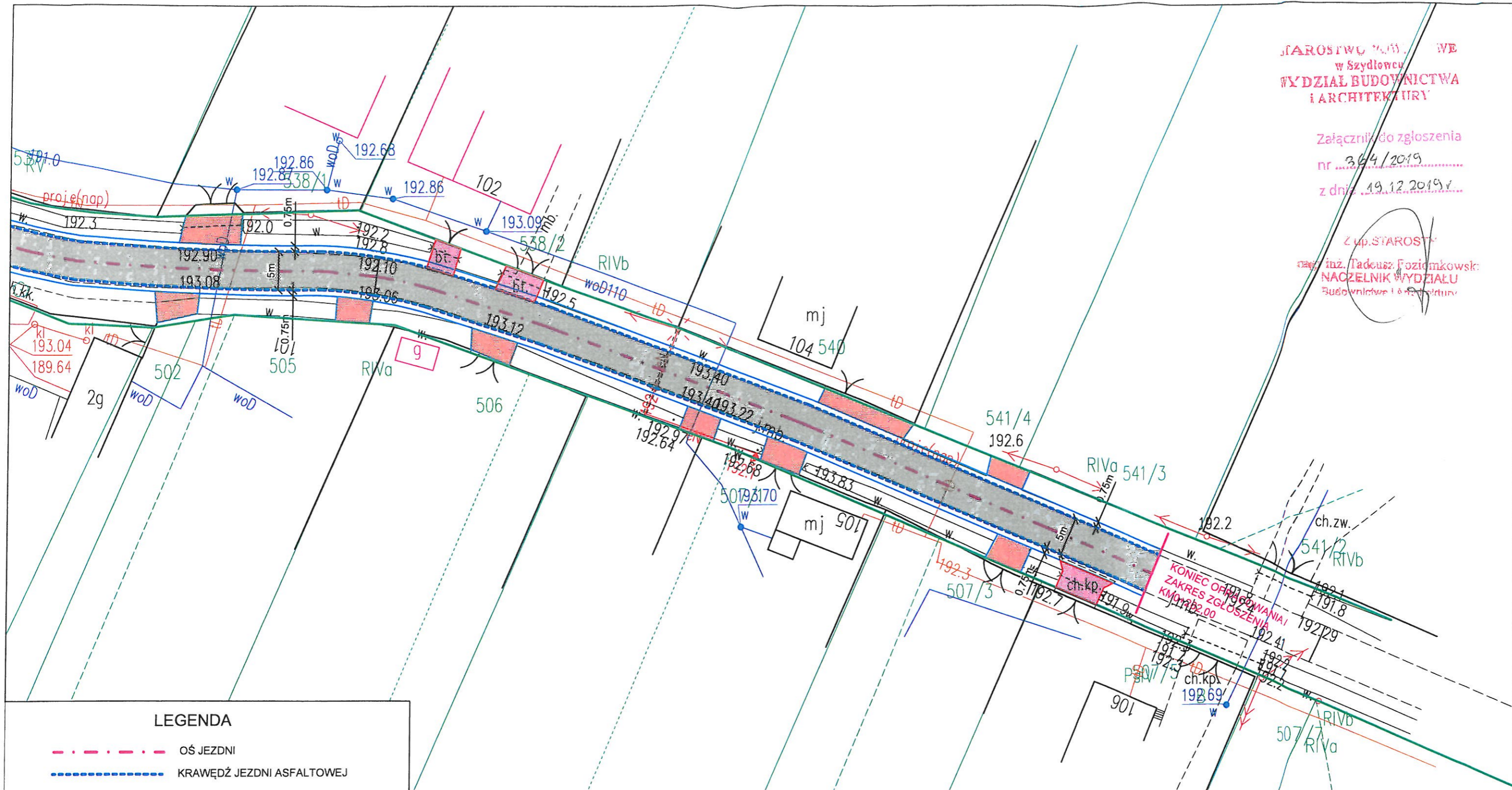
- - - - - OŚ JEZDNI
- - - - - KRAWĘDZ JEZDNI ASFALTOWEJ
- — — — — KRAWĘDZ POBOCZA Z KRUSZYWA
- — — — — GRANICA PASA DROGOWEGO
- UTWARDZENIE Z KRUSZYWA ISTN. ZJAZDÓW BEZ ZMIAN W GEOMETRII
- PRZEBRUKOWANIE Z KOSTKI ISTN. ZJAZDÓW BEZ ZMIAN W GEOMETRII
- NAWIERZCHNIA ASFALTOWA

Inwestor:			GMINA SZYDLÓWIEC PL. RYNEK WIELKI 1 26-500 SZYDLÓWIEC		
Nazwa zadania:			Przebudowa drogi gminnej w miejscowości Zdziechów Działy gmina Szydłowie		
Stadium:			opracowanie do zgłoszenia robót		
Nazwa rysunku:			Plan sytuacyjny		
Opracowujący mgr inż. Łukasz Pawłowski		Nr uprawnień -		Podpis: 	
Branża: DRGOWA	Data opracowania: grudzień 2019	Skala rysunku: 1:500	Nr rysunku: 1.1		

STAROSTWO POW. WE
w Szydłowcu
WYDZIAŁ BUDOWNICTWA
I ARCHITEKTURY

Załącznik do zgłoszenia
nr 364/2019
z dnia 19.12.2019r.

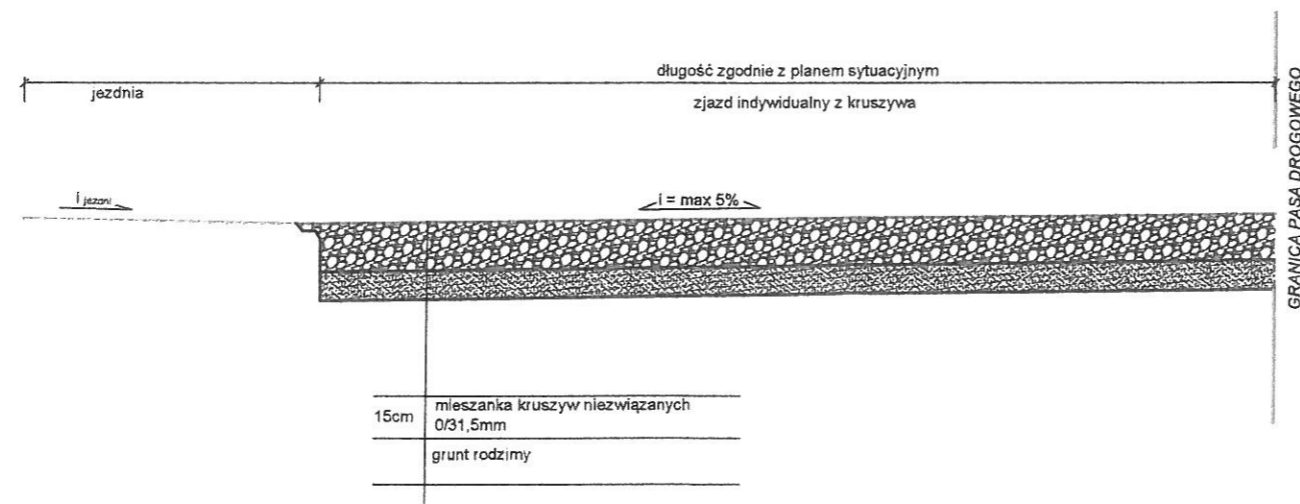
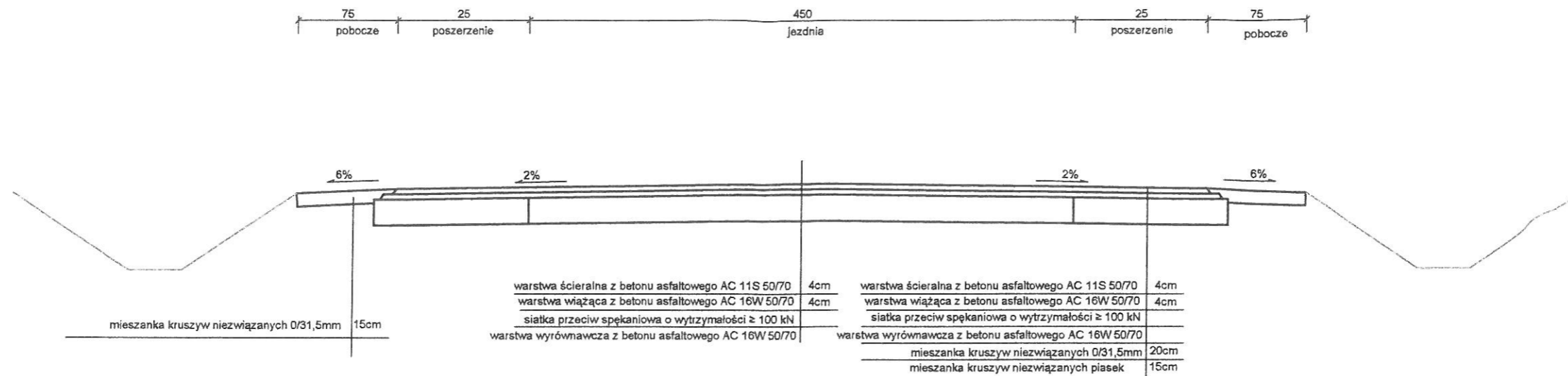
Z up. STAROSTA
mgr inż. Tadeusz Foziońkowski
NACZELNIK WYDZIAŁU
Budownictwa i Architektury



LEGENDA

- - - OŚ JEZDNI
- - - KRAWĘDŹ JEZDNI ASFALTOWEJ
- KRAWĘDŹ POBOCZA Z KRUSZYWA
- GRANICA PASA DROGOWEGO
- UTWARDZENIE Z KRUSZYWA ISTN. ZJAZDÓW BEZ ZMIAN W GEOMETRII
- PRZEBRUKOWANIE Z KOSTKI ISTN. ZJAZDÓW BEZ ZMIAN W GEOMETRII
- NAWIERZCHNIA ASFALTOWA

Inwestor:			GMINA SZYDŁOWIEC PL. RYNEK WIELKI 1 26-500 SZYDŁOWIEC
Nazwa zadania:			Przebudowa drogi gminnej w miejscowości Zdziechów Działy gmina Szydłowiec
Stadium:			opracowanie do zgłoszenia robót
Nazwa rysunku:			Plan sytuacyjny
Opracowujący	Nr uprawnień	Podpis:	
mgr inż. Łukasz Pawłowski	-		
Branża:	Data opracowania:	Skala rysunku:	Nr rysunku:
DROGOWA	grudzień 2019	1:500	1.2



Inwestor:	GMINA SZYDŁOWIEC PL. RYNEK WIELKI 1 26-500 SZYDŁOWIEC		
Nazwa zadania:	Przebudowa drogi gminnej w miejscowości Zdziechów Działy gmina Szydłowie		
Stadium:	opracowanie do zgłoszenia robót		
Nazwa rysunku:	przekroje konstrukcyjne		
Opracowujący	Nr uprawnień	Podpis:	
mgr inż. Łukasz Pawłowski	-		
Branża:	Data opracowania:	Skala rysunku:	Nr rysunku:
DROGOWA	grudzień 2019	1:50	2