

Opis techniczny

1. Przedmiot opracowania

Przedmiotem inwestycji jest „Remont drogi gminnej – ulicy Różanej w Szydłowcu, działka nr ewid. 1067/2”.

2. Istniejący stan zagospodarowania

Przedmiotowa inwestycja zlokalizowana jest w miejscowości Szydłowiec, powiat Szydłowiecki, gmina Szydłowiec.

Przyległy do planowanej inwestycji teren charakteryzuje się zabudowaną mieszkaniową jednorodziną.

Droga gminna charakteryzuje się nawierzchnią utwardzoną o szerokości ok 3 m. Pobocza są porośnięte trawą. Odwodnienie drogi odbywa się w sposób powierzchniowy na przyległy teren zielony.

Istniejąca nawierzchnia z uwagi na licznie występujące wyboje, nierówności i uszkodzenia jest w złym stanie technicznym i wymaga natychmiastowej ingerencji.

3. Projektowane zagospodarowanie terenu

Projekt obejmuje remont drogi gminnej klasy technicznej D o długości ok. 250,00. Szerokość nawierzchni z kostki brukowej betonowej wynosi 3,0 m.

Zaprojektowano powierzchnie odwodnione (przez zastosowanie spadków poprzecznych i podłużnych) zgodnie ze stanem istniejącym i ukształtowaniem terenu. Na odcinku zaprojektowano przekrój drogi daszkowaty.

4. Obiekt w układzie wysokościowym

Zaprojektowane usytuowanie wysokościowe drogi gminnej dostosowano do istniejących rzędnych oraz terenu przyległego.

5. Przyjęte rozwiązania projektowe

Parametry techniczne projektowanej drogi gminnej:

- klasa techniczna: D,
- kategoria ruchu: KR1,
- Szerokości jezdni: 3,00 m,
- Nawierzchnia: kostka brukowa betonowa gr. 8 cm,
- odwodnienie: Powierzchniowe zgodne ze stanem istniejącym
- spadek poprzeczny: daszkowy 2%

6. Projektowana konstrukcja nawierzchni.

Przyjęta konstrukcja nawierzchni:

Konstrukcja nawierzchni drogi gminnej:

- warstwa ścierania z kostki brukowej betonowej gr. 8 cm na podsypce cementowo – piaskowej gr. 5 cm.
- podbudowa z kruszywa łamanego warstwa górna - gr. 7 cm.
- podbudowa z kruszywa łamanego warstwa dolna – gr. 15 cm

7. Dane określające wpływ eksploatacji górniczej na działkę lub teren zamierzenia budowlanego

Teren, na którym projektowany jest obiekt budowlany nie znajduje się w obszarze ani na terenie górnym.

8. Dane informujące, czy działka lub teren, na którym jest projektowany obiekt budowlany, są wpisywane do rejestru zabytków oraz czy podlegają ochronie na podstawie ustaleń miejscowego planu zagospodarowania przestrzennego

Teren, na którym projektowany jest obiekt budowlany nie jest wpisany do rejestru zabytków.

Teren przedmiotowego zamierzenia inwestycyjnego jest objęty obowiązującym miejscowym planem zagospodarowania przestrzennego północno – wschodniej części miasta Szydłowca.

Inwestycja zlokalizowana jest poza obszarami stanowiącymi formy ochrony przyrody, określonymi w ustawie z dnia 16 kwietnia 2004 r. o ochronie przyrody (Dz.U.2016 poz. 2134)

9. Stan własności

Przedmiotowa inwestycja została zaprojektowana na terenie należącym do zarządcy drogi gminnej – Gminy Szydłowiec.

10. Obszar oddziaływania inwestycji

Obszar oddziaływania inwestycji mieści się w granicy pasa drogowego.

11. Zagrożenia

Inwestycja nie powoduje:

- zagrożenia bezpieczeństwa ludzi lub mienia,
- pogorszenia stanu środowiska lub stanu zachowania zabytków,
- pogorszenia warunków zdrowotno – sanitarnych
- wprowadzenia, utrwalenia bądź zwiększenia ograniczeń lub uciążliwości dla terenów sąsiednich,
- zmiany pasa drogowego zgodnie z definicją określoną w art. 4, pkt 18, ustawy z dnia 21 marca 1985 r, o drogach publicznych.

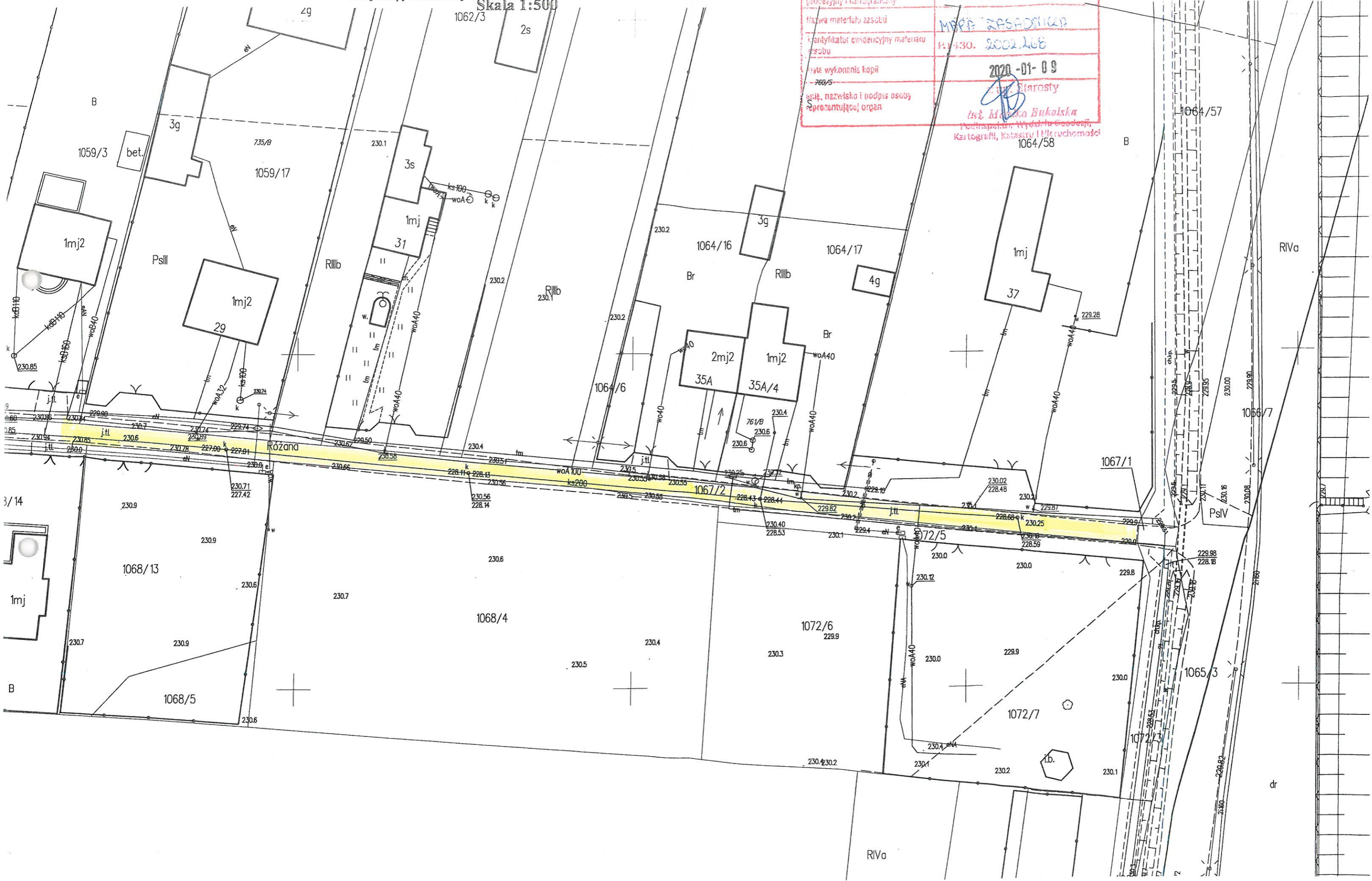
SKALA 1: 1000



- odcinek ulicy Różanej przeznaczony do remontu – dł. 250,00 m.

Powiat: szydłowiecki
 Geodezyjny układ odniesienia: PL-2000,s7
 Jednostka ewidencyjna: 143005 4 SZYDŁOWIEC MIASTO
 Obręb ewidencyjny: 0001 SZYDŁOWIEC
 Nr kancelaryjny: GN.6642.2.20.2020
 Sekcja mapy zasadniczej: 7.151.19.15.3.2
 Skala 1:500

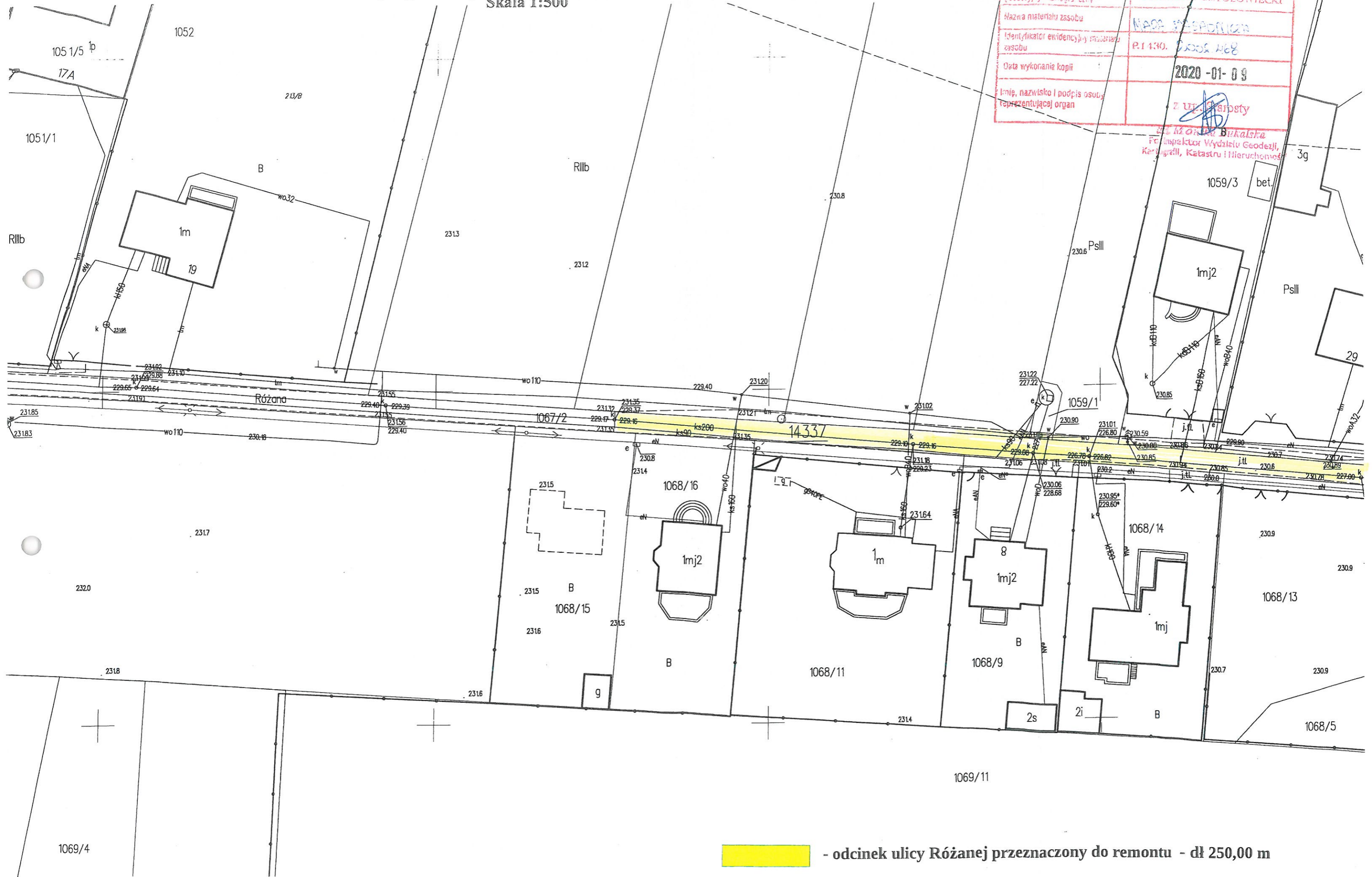
Poświadczam się zgodność niniejszej kopii z treścią materiału państwowego zasobu geodezyjnego i kartograficznego
 Organ prowadzący państwowy zasób geodezyjny i kartograficzny: STAROSTA SZYDŁOWIECKI
 Nazwa materiału zasobu: MAPA ZASADNICZA
 Identyfikator ewidencyjny materiału zasobu: P.1430. 0001.168
 Data wykonania kopii: 2020-01-09
 Miejsce, nazwisko i podpis osoby reprezentującej organ: *[Signature]*
Inż. Małgorzata Bukalska
 Podinspektor Wydziału Geodezji, Kartografii, Katastru i Nieruchomości



Powiat: szydłowiecki
 Geodezyjny układ odniesienia: PL-2000,s7
 Jednostka ewidencyjna: 143005_4 SZYDŁOWIEC MIASTO
 Obręb ewidencyjny: 0001 SZYDŁOWIEC
 Nr kancelaryjny: GN.6642.2.20.2020
 Sekcja mapy zasadniczej: 7.151.19.15.3.2
 Skala 1:500

Poważam się zgodność niniejszej kopii z treścią materiału państwowego zasobu geodezyjnego i kartograficznego	
Organ prowadzący państwowy zasób geodezyjny i kartograficzny	STAROSTA SZYDŁOWIECKI
Nazwa materiału zasobu	MAPA PASADRYCZNA
Identyfikator ewidencyjny materiału zasobu	PI 1430_0001_M08
Data wykonania kopii	2020-01-09
Imię, nazwisko i podpis osoby reprezentującej organ	Z ur. Starosta

Elżbieta Bukalska
 Pełniący obowiązki Inspektora Wydziału Geodezji, Kartografii, Katastru i Nieruchomości



- odcinek ulicy Różanej przeznaczony do remontu - dł 250,00 m