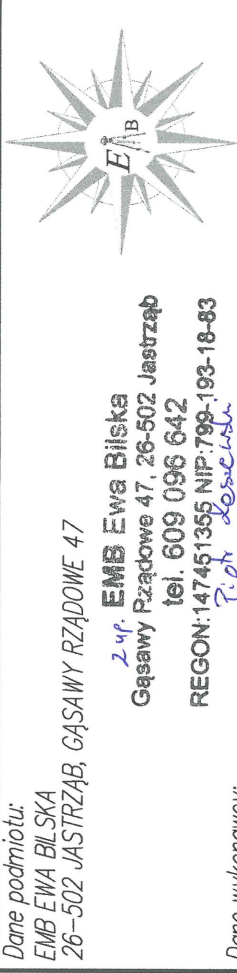


MAPA DO CELÓW PROJEKTOWYCH			
Nr ewidencji zgłoszenia	GN.6642.1.116.2019		
Miejscowość	Szydłowiec ul.Ogrodowa		
Jednostka ewidencyjna	identyfikator	14.3005_4	
	nazwa	Szydłowiec – miasto	
Obręb ewidencyjny	identyfikator	14.3005_4.0001	
	nazwa	Szydłowiec	
Skala mapy	1:500		
Układ współrzędnych	prostokątnych płaskich	PL 2000	
	wysokości	Krańszadt 86	
Granica obszaru, który był przedmiotem aktualizacji			



Dane wykonawcy:

mgr inż. Piotr Kaszowski

GEODETA UPRAWNIONY  
Nr upraw 20492

Gasawy Rządowe, dnia 28.02.2019r.

Oznaczenie i informacje o służebnościach gruntowych mających wpływ na zagospodarowanie gruntów, zlokalizowanych w araniach projektowanej inwestycji	brak służebności gruntowej
---	----------------------------

Miejscowy plan zagospodarowania przestrzennego Uchwała Rady Miejskiej nr 212/XLIII/09 z dnia 23.09.2009

Nieprzekraczalna linia zabudowy		
---------------------------------	---	---

Linia rozgraniczająca teren o różnym przeznaczeniu

Teren zabudowy mieszkaniowej, wielorodzinnej z usługami

Teren zabudowy mieszkaniowej śródmiejskiej z usługami	Ms.U
---	------


Tereny placów publicznych	KPX
---------------------------	-----

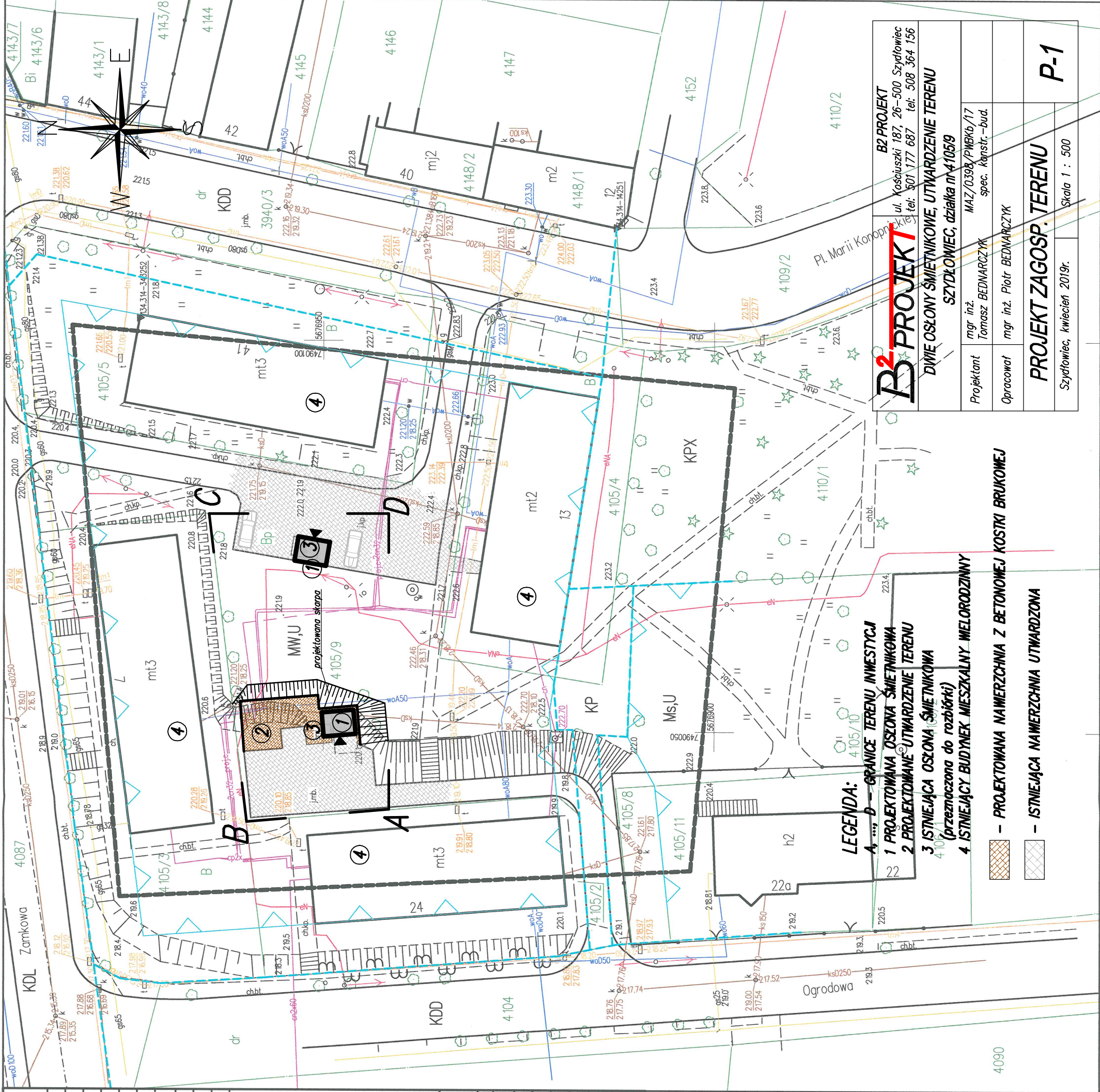
Tereny ciągów pieszych	KP
------------------------	----

	KDD
Tereny dróg dojazdowych	

	KD
Tereny dróg lokalnych	

**Poswiadcza się, że niniejszy dokument został opracowany w wyniku**  
**pracy geodezyjnych i kartograficznych, których rezultaty**  
**zawiera operat techniczny wpisany do ewidencji materiałów**  
**geodezyjnego i kartograficznego zasobu geodezyjnego i kartograficznego**

Organ prowadzący państwowy zasób geodazyjny i kartograficzny	STAROSTA SZYDLOWIECKI
Identyfikator ewidencyjny materiału zasobu – operatu technicznego	P.1430. 2019. 240
Data wpisania operatu technicznego do ewidencji materiałów zasobu	2019 -03- 2 8
imię, nazwisko i podpis osoby reprezentującej organ	z up.Starosty  Krzysztof Szlach Geodeta Powiatowy



## LEGENDA:

1. PROJEKTOWANA OŚCZONA ŚMIETNIKOWA  
2. PROJEKTOWANE UTWIERDZENIE TERENU  
3. ISTNIEJĄCA OŚCZONA ŚMIETNIKOWA  
(przeznaczona do rozbiórki)  
4. ISTNIEJĄCY BUDYNEK MIESZKALNY WIELKOPŁASZCZOWY

- |   |   |
|---|---|
|   | – PROJEKTOWANA NAWIERZCHNIA Z BETONOWEJ KOSTKI BRUKOWEJ |
|  | – ISTNIEJĄCA NAWIERZCHNIA UTWARDZONA                    |

# B<sup>2</sup>PROJEKT

B2 PROJEKT

**PROJEKT**

DWIE OSŁONY ŚMIETNIKOWE: UTWARDZENIE TERENU

SZYDŁOWIEC, działka nr 4105/9

ekontant	mgr inż. Tomasz BEDNARCZYK	MAZ/0398/PWBKb/17 spec. konstr. – bud.
----------	-------------------------------	---

cowat	mar inż Piotr BEDNARCZYK
-------	--------------------------

PROJEKT ZAGOSP. TERENU

Szydtowiec, kwiecień 2019r.

P-1