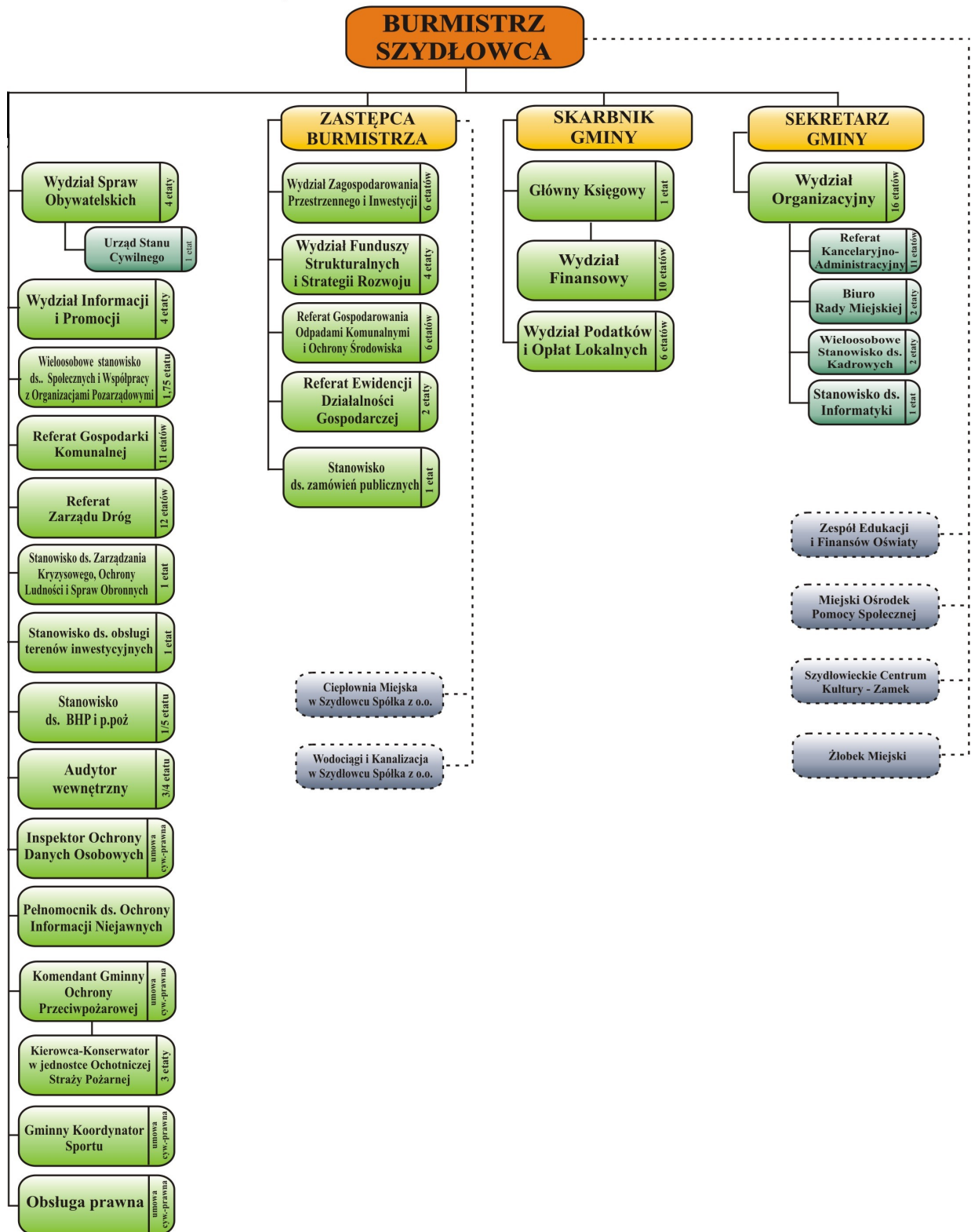


Załącznik do zarządzenia Nr 186/2018
Burmistrza Szydłowca
z dnia 17 września 2018r.

Załącznik Nr 1
do Regulaminu Organizacyjnego
Urzędu Miejskiego w Szydłowcu

**SCHEMAT ORGANIZACYJNY
URZĘDU MIEJSKIEGO W SZYDŁOWCU**



Legenda: — zależność służbowa - - - - - współpraca, koordynacja zadań

Opr. Dorota Barczyńska
Główny Specjalista ds. kadrowych

Akceptacje:

1. Kierownik komórki organizacyjnej przygotowującej projekt zarządzenia:
Wydział Organizacyjny Dorota Kubiś Sekretarz Gminy
2. Radca prawny:
Sprawdzono pod względem zgodności z obowiązującymi przepisami prawa
3. Skarbnik Gminy: Zarządzenie nie wywołuje skutków finansowych.
4. Akceptacja zgodnie z podporządkowaniem komórek organizacyjnych: Sekretarz Gminy
5. Sekretarz Gminy:
Sprawdzono pod względem zgodności z procedurą

Uzasadnienie

Zgodnie z art. 33 ust. 2 ustawy z dnia 8 marca 1990r. o samorządzie gminnym (Dz.U. z 2018r., poz. 994 ze zmianami) organizację i zasady funkcjonowania urzędu gminy określa regulamin organizacyjny, nadany przez wójta w drodze zarządzenia.

Ustalony powyższym zarządzeniem Regulamin zawiera wszystkie zmiany ustawowe wprowadzone ustawą z dnia 29 sierpnia 1997 r. o ochronie danych osobowych (Dz. U. 2016 r. poz. 922 ze zmianami), przepisów wykonawczych wydanych na jej podstawie oraz Rozporządzeniem Parlamentu Europejskiego i Rady (UE) 2016/679 z dnia 27 kwietnia 2016r. w sprawie ochrony osób fizycznych w związku z przetwarzaniem danych osobowych i w sprawie swobodnego przepływu takich danych oraz uchylenia dyrektywy 95/46/WE (ogólnego rozporządzenia o ochronie danych „RODO”).