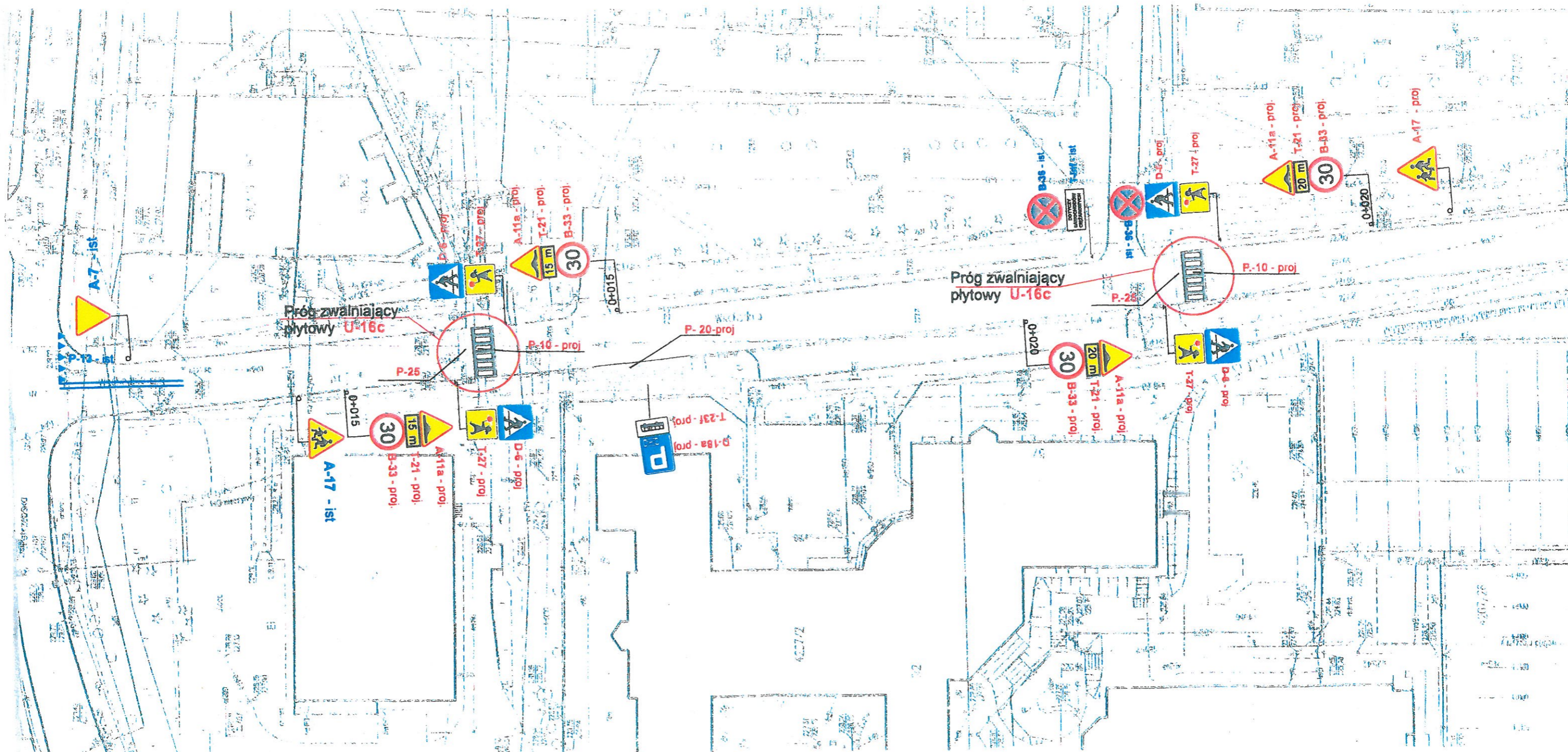


Ulica Wschodnia, odcinek od ulicy Jastrzębskiej do ulicy Staszica.  
Projekt stałej organizacji ruchu w obrębie Publicznej Szkoły Podstawowej nr 2 im. Jana Pawła II

OZNAKOWANIE PROJEKTOWANE



Uspadkiem  
przytymc  
UŁ. BURMISTRZA  
mgr inż. Jerzy Kuciel  
Kierownik  
Referatu Zarządu D.óg

A-11a - proj - oznakowanie projektowane  
A-17 - ist - oznakowanie istniejące  
— - oznakowanie istniejące